

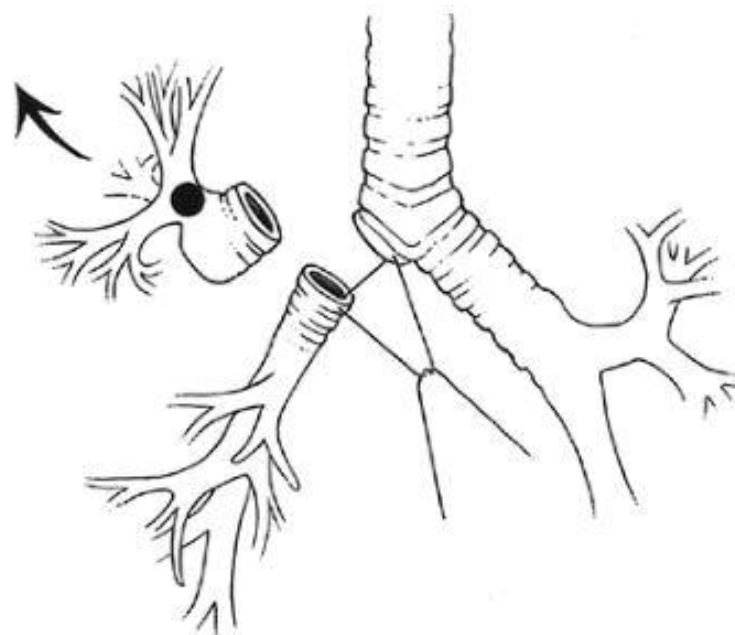


7η ΣΥΝΕΔΡΙΑΣΗ

**ΤΗΣ ΟΜΑΔΑΣ ΕΡΓΑΣΙΑΣ
ΘΩΡΑΚΟΧΕΙΡΟΥΡΓΙΚΗΣ**

**ΤΗΣ ΕΛΛΗΝΙΚΗΣ ΕΤΑΙΡΕΙΑΣ
ΧΕΙΡΟΥΡΓΩΝ
ΘΩΡΑΚΟΣ – ΚΑΡΔΙΑΣ ΑΓΓΕΙΩΝ**

Δεξιά Άνω SLEEVE Λοβεκτομή



Κλέωντας Αθανάσιος

Ειδικευόμενος Ιατρός

Χειρουργικής Θώρακος, Καρδιάς & Μεγάλων Αγγείων

ΚΑΡΔΙΟΘΩΡΑΚΟΧΕΙΡΟΥΡΓΙΚΗ ΚΛΙΝΙΚΗ

Πανεπιστημιακό Νοσοκομείο

ΑΧΕΠΑ

Ορισμός

Sleeve

Δίκην μανικίου (βρογχοπλαστική)

**Περιφερικές εκτομές βρογχοπνευμονικών τμημάτων
που απαιτούν**

**Τέλικο-τελική ή Πλάγιο-τελική
Βρογχοπλαστική αναστόμωση**

των εναπομεινάντων βρογχοπνευμονικών τμημάτων

Διατήρηση λειτουργικού πνευμονικού παρεγχύματος

Ορισμός

Συχνότητα

Ιστορία

Ενδείξεις

Αντενδείξεις

Προεγχειρητικός
Έλεγχος

Χειρουργική
Τεχνική

Βρογχοπλαστική

Μετεγχειρητική
Παρακολούθηση

Επιπλοκές

Θνητότητα

Επιβίωση

Συχνότητα

Οι βρογχοπλαστικές αποτελούν

το 5 – 8 %

επί του συνόλου
των θωρακοχειρουργικών επεμβάσεων
εκτομής πνευμονικού παρεγχύματος

Ορισμός

Συχνότητα

Ιστορία

Ενδείξεις

Αντενδείξεις

Προεγχειρητικός
Έλεγχος

Χειρουργική
Τεχνική

Βρογχοπλαστική

Μετεγχειρητική
Παρακολούθηση

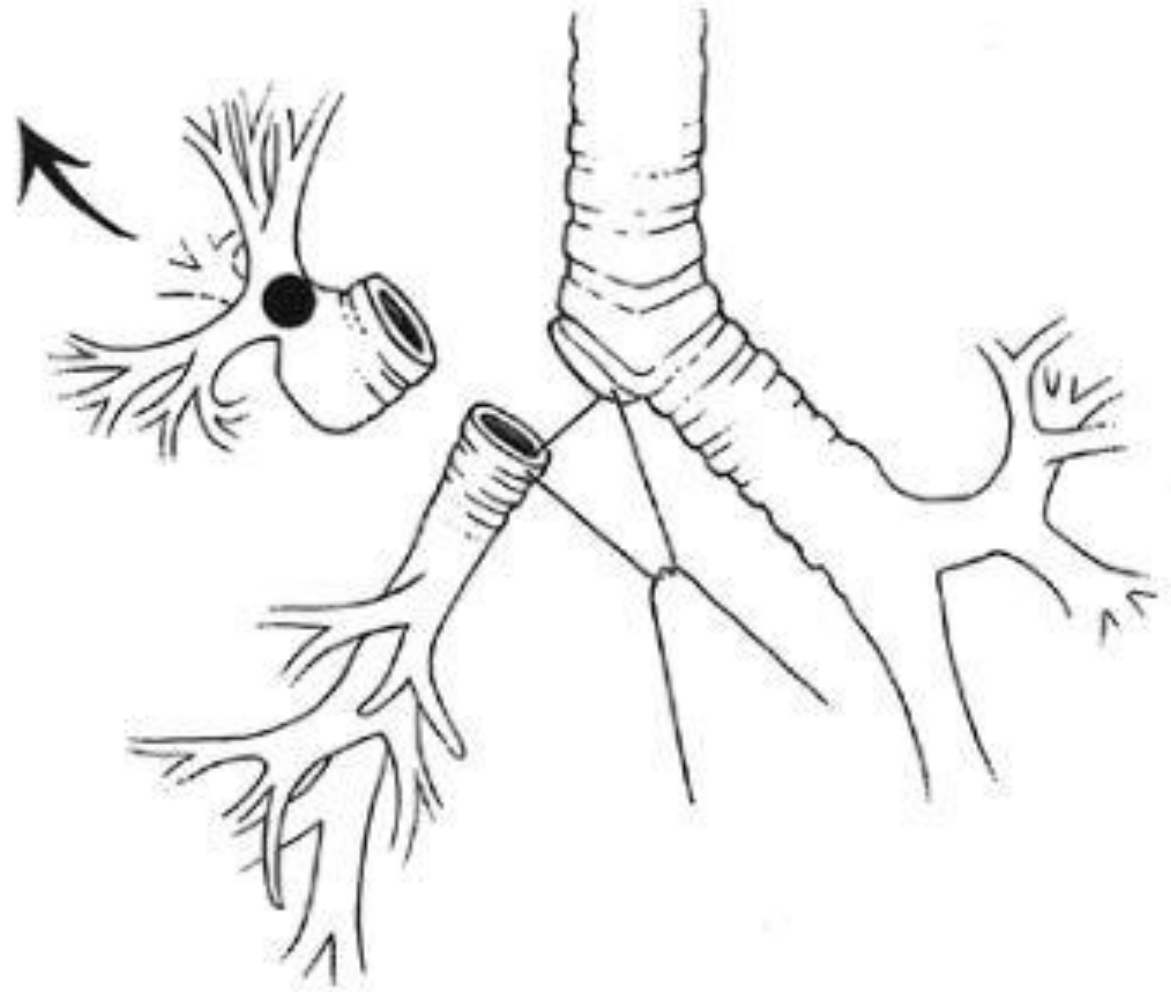
Επιπλοκές

Θνητότητα

Επιβίωση

Ιστορία

Δεξιά άνω sleeve λοβεκτομή



Ορισμός

Συχνότητα

Ιστορία

Ενδείξεις

Αντενδείξεις

Προεγχειρητικός Έλεγχος

Χειρουργική Τεχνική

Βρογχοπλαστική

Μετεγχειρητική Παρακολούθηση

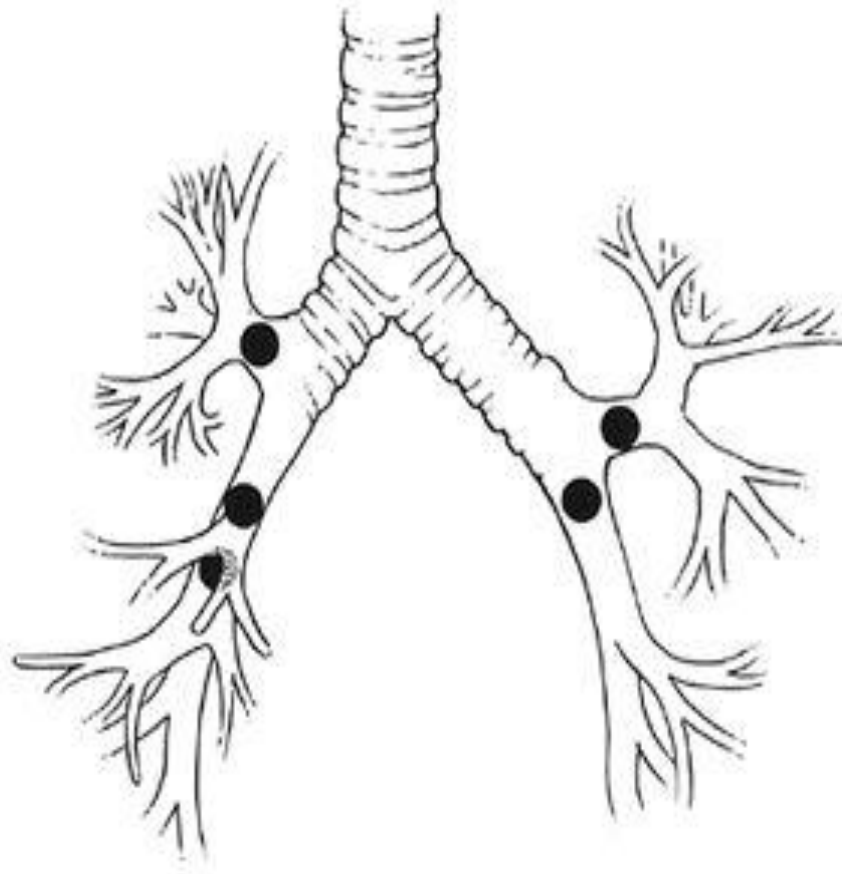
Επιπλοκές

Θνητότητα

Επιβίωση

Ιστορία

Δεξιά άνω sleeve λοβεκτομή → η συχνότερη



R U L - 85
R M L - 5
R L L - 3
OTHER - 6

L U L - 38
L L L - 16

Ορισμός

Συχνότητα

Ιστορία

Ενδείξεις

Αντενδείξεις

Προεγχειρητικός Έλεγχος

Χειρουργική Τεχνική

Βρογχοπλαστική

Μετεγχειρητική Παρακολούθηση

Επιπλοκές

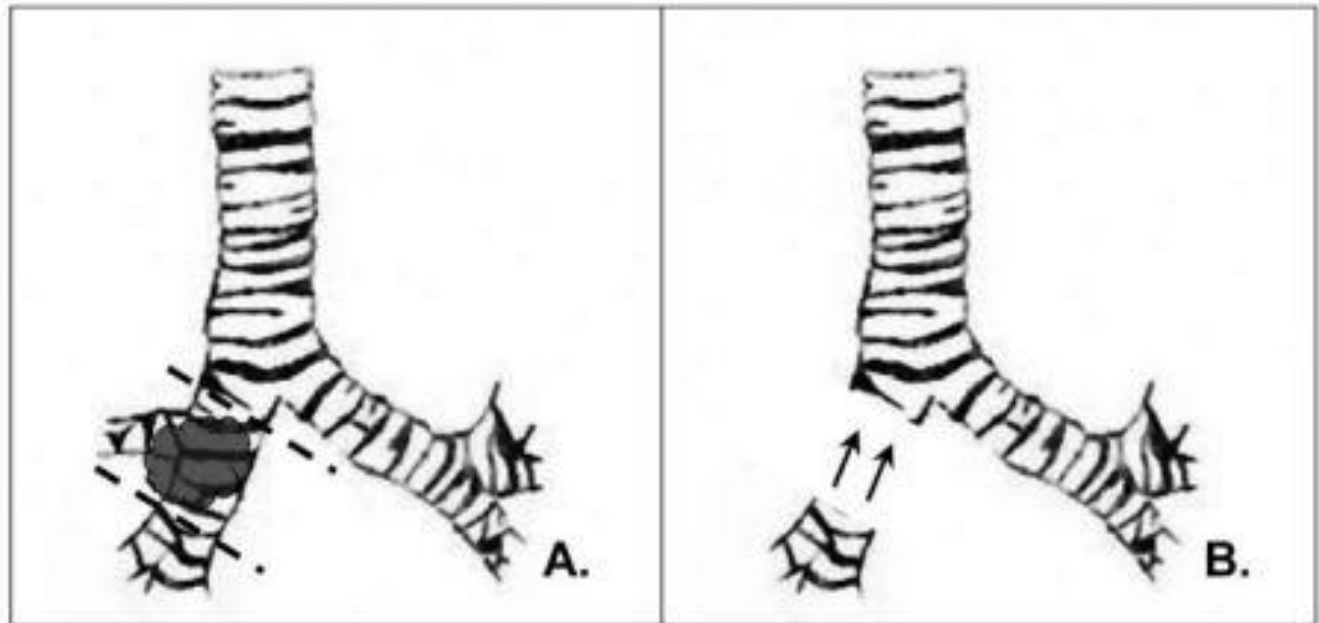
Θνητότητα

Επιβίωση

Ιστορία

1947: 1^η Δεξιά άνω sleeve λοβεκτομή
Price Tomas
Καρκινοειδές

1959: 1^η Δεξιά άνω sleeve λοβεκτομή
Allison
Βρογχογενές καρκίνωμα



Ορισμός

Συχνότητα

Ιστορία

Ενδείξεις

Αντενδείξεις

Προεγχειρητικός
Έλεγχος

Χειρουργική
Τεχνική

Βρογχοπλαστική

Μετεγχειρητική
Παρακολούθηση

Επιπλοκές

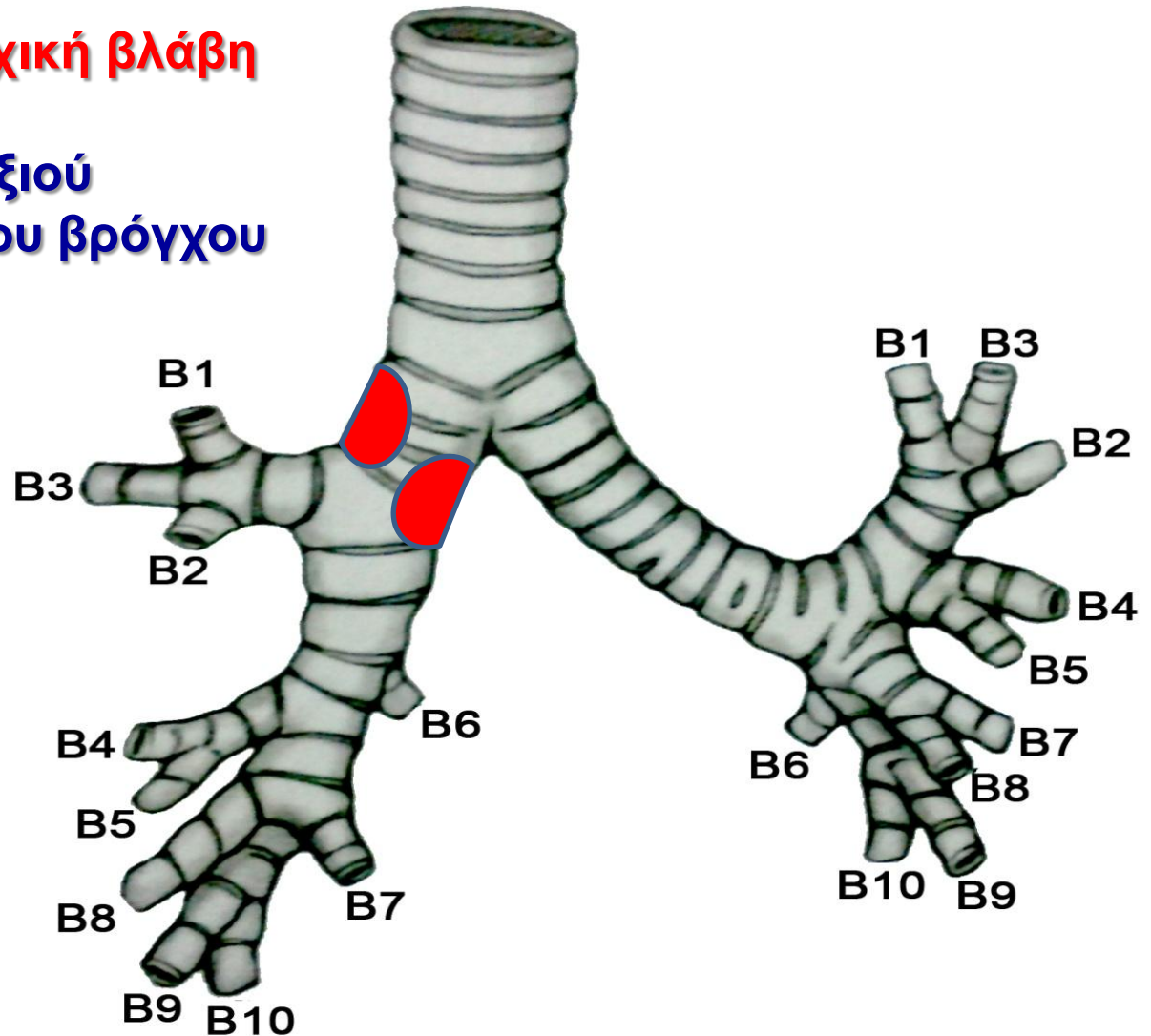
Θνητότητα

Επιβίωση

Ενδείξεις

Ενδοβρογχική βλάβη

Δεξιού στελεχιαίου βρόγχου



Ορισμός

Συχνότητα

Ιστορία

Ενδείξεις

Αντενδείξεις

Προεγχειρητικός
Έλεγχος

Χειρουργική
Τεχνική

Βρογχοπλαστική

Μετεγχειρητική
Παρακολούθηση

Επιπλοκές

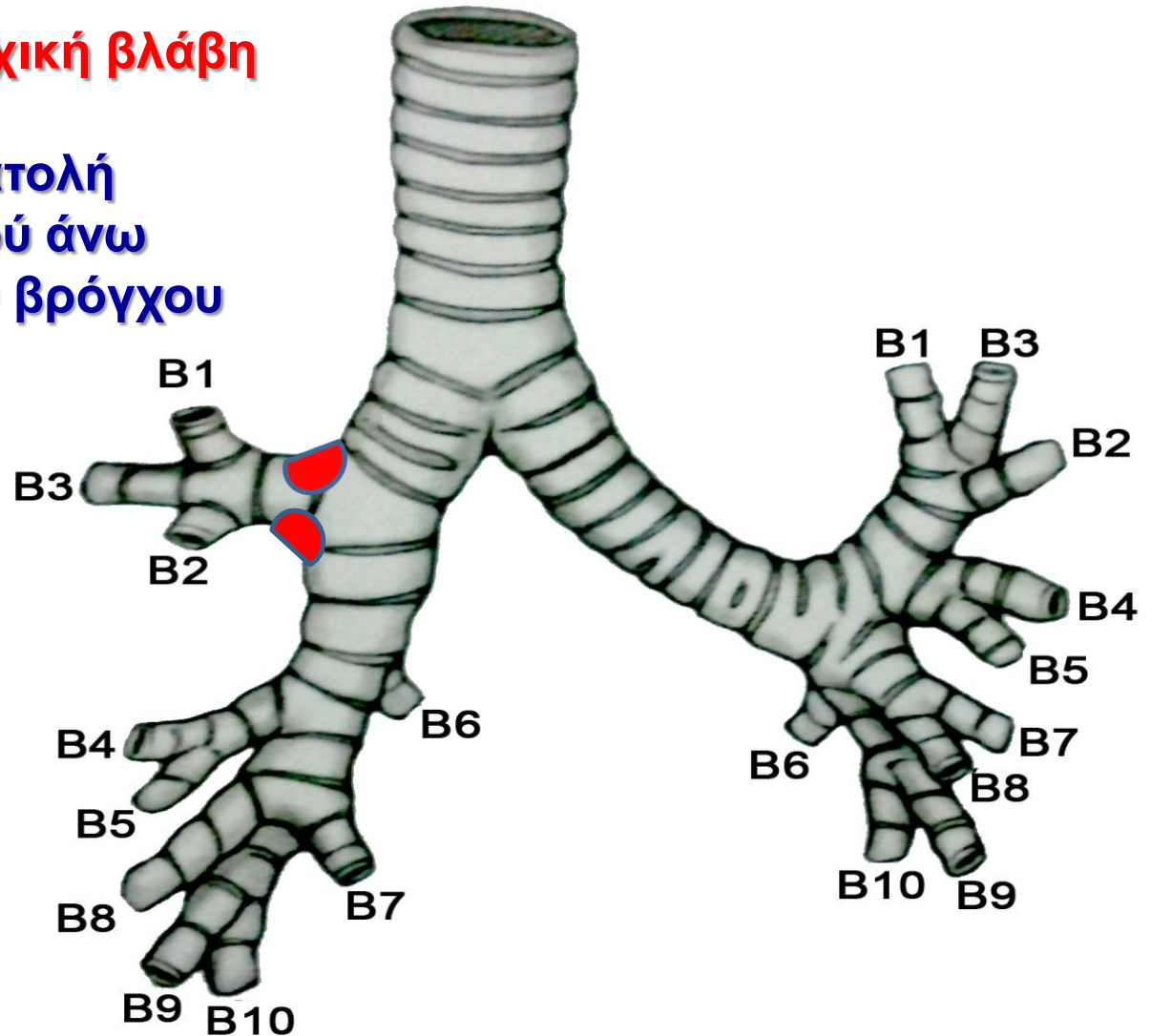
Θνητότητα

Επιβίωση

Ενδείξεις

Ενδοβρογχική βλάβη

Ανατολή δεξιού άνω λοβαίου βρόγχου



Ορισμός

Συχνότητα

Ιστορία

Ενδείξεις

Αντενδείξεις

Προεγχειρητικός
Έλεγχος

Χειρουργική
Τεχνική

Βρογχοπλαστική

Μετεγχειρητική
Παρακολούθηση

Επιπλοκές

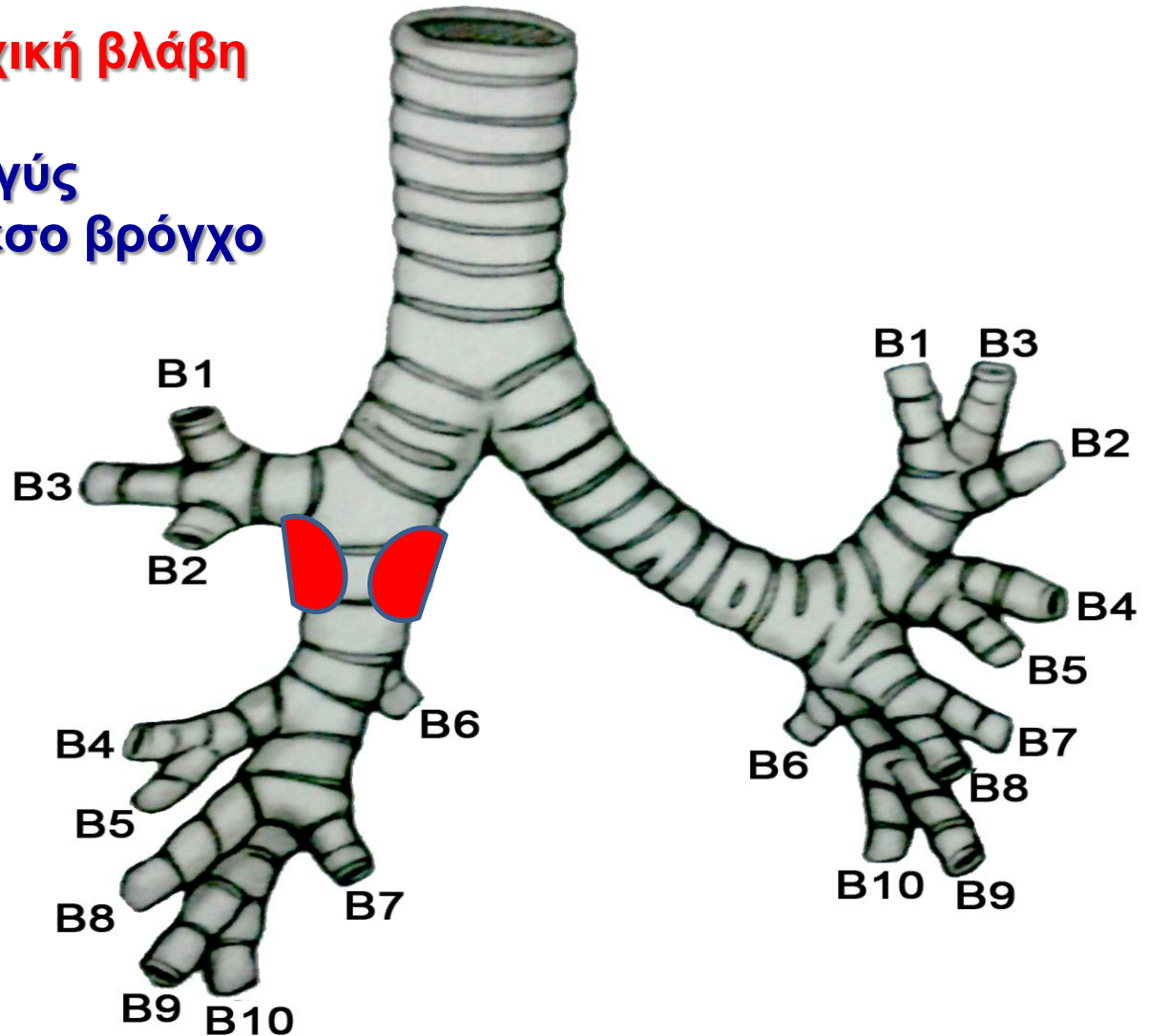
Θνητότητα

Επιβίωση

Ενδείξεις

Ενδοβρογχική βλάβη

Εγγύς στον διάμεσο βρόγχο



Ορισμός

Συχνότητα

Ιστορία

Ενδείξεις

Αντενδείξεις

Προεγχειρητικός
Έλεγχος

Χειρουργική
Τεχνική

Βρογχοπλαστική

Μετεγχειρητική
Παρακολούθηση

Επιπλοκές

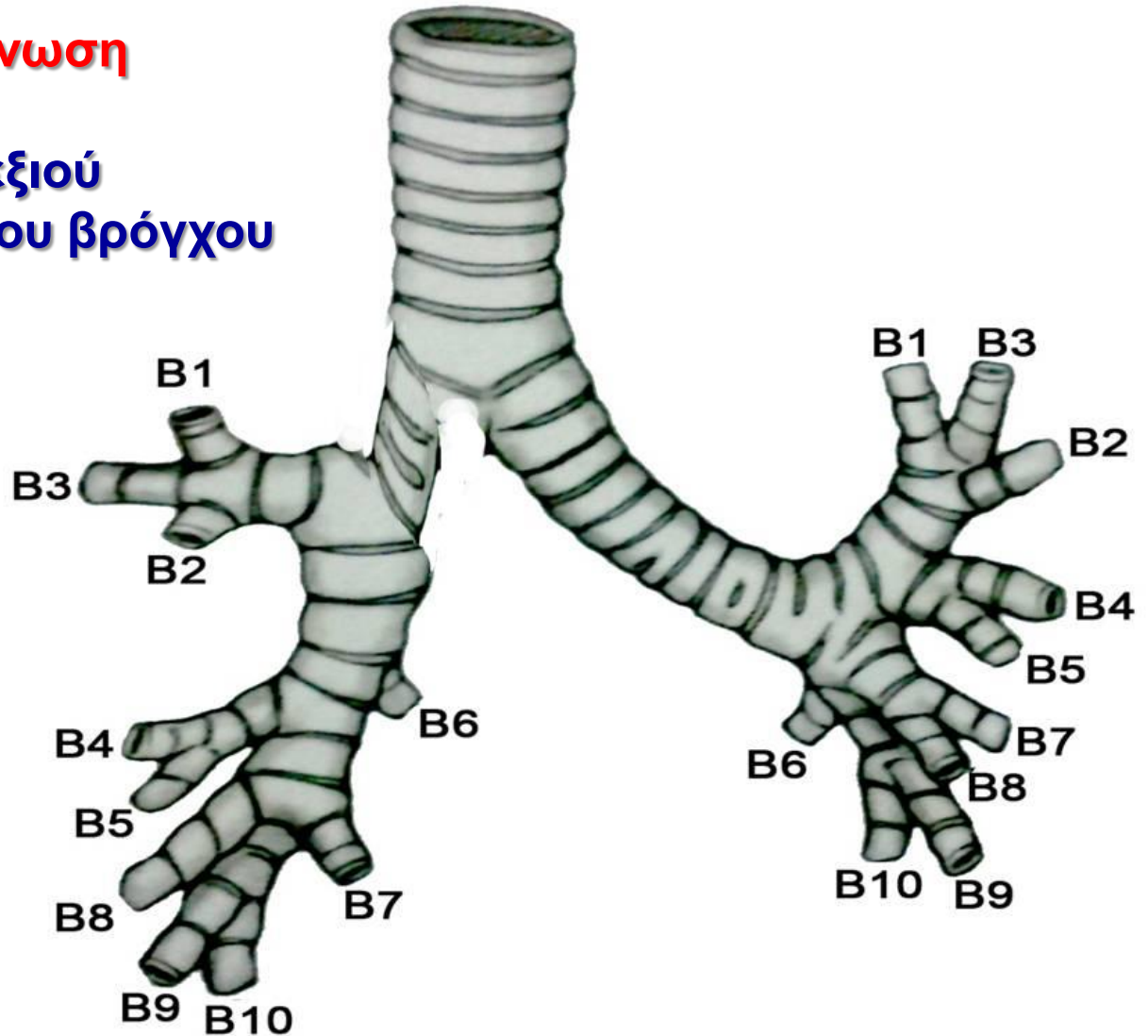
Θνητότητα

Επιβίωση

Ενδείξεις

Στένωση

Δεξιού στελεχιαίου βρόγχου



Ορισμός

Συχνότητα

Ιστορία

Ενδείξεις

Αντενδείξεις

Προεγχειρητικός
Έλεγχος

Χειρουργική
Τεχνική

Βρογχοπλαστική

Μετεγχειρητική
Παρακολούθηση

Επιπλοκές

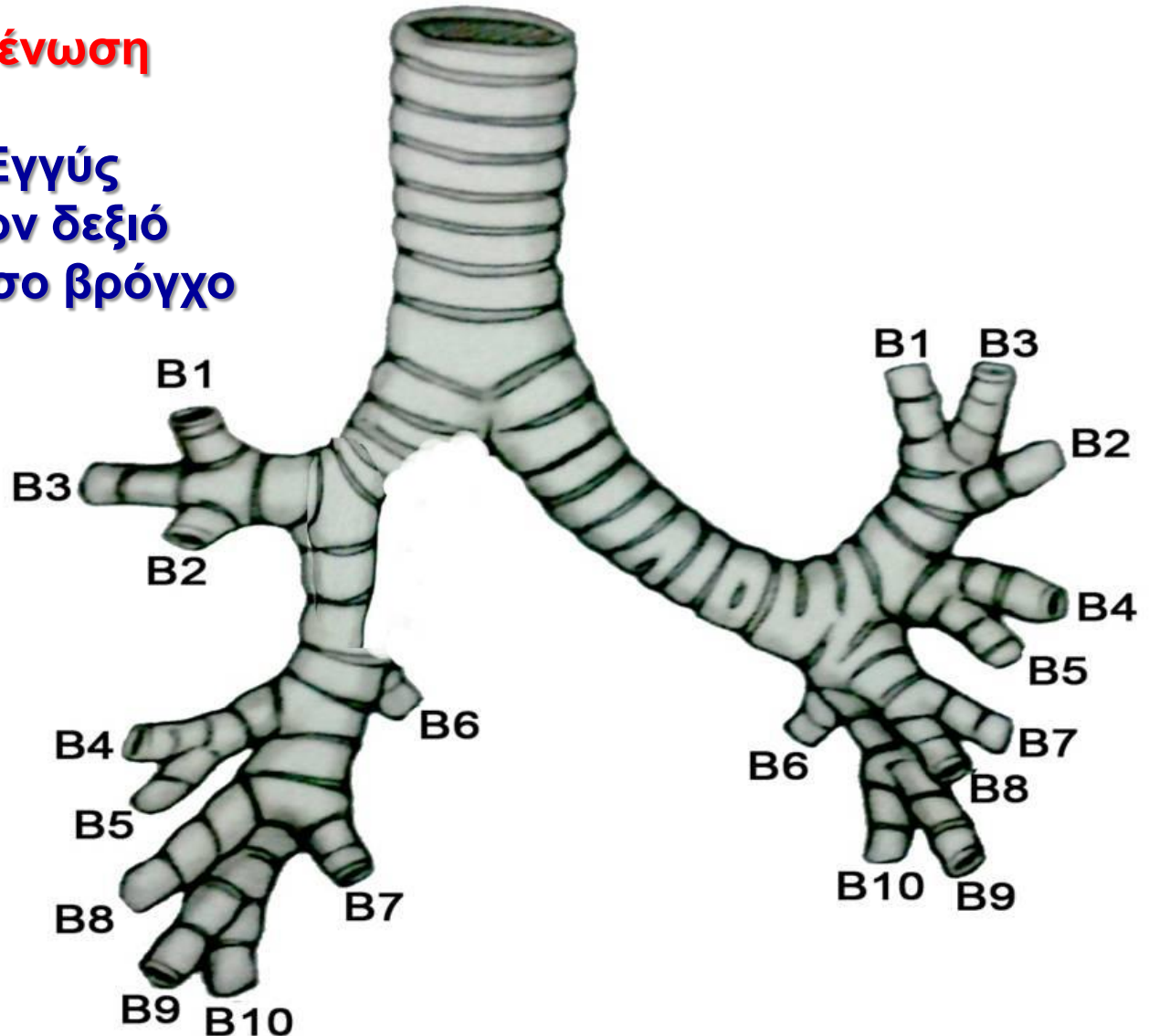
Θνητότητα

Επιβίωση

Ενδείξεις

Στένωση

Εγγύς στον δεξιό διάμεσο βρόγχο



Ορισμός

Συχνότητα

Ιστορία

Ενδείξεις

Αντενδείξεις

Προεγχειρητικός
Έλεγχος

Χειρουργική
Τεχνική

Βρογχοπλαστική

Μετεγχειρητική
Παρακολούθηση

Επιπλοκές

Θνητότητα

Επιβίωση

Ενδείξεις

Γενικότερα Sleeve εκτομές σε ασθενείς με:

Καρκινοειδή των βρόγχων
Άλλα καλοήθη νεοπλάσματα των βρόγχων
(λαιομύματα, αμαρτώματα, αιμαγγειώματα)

Βρογχικές στενώσεις

•Τραύμα

•Φλεγμονώδεις παθήσεις

Οξεία τραυματική ρήξη αεραγωγών

Ενδοβρογχικές μεταστάσεις

Κακοήθη νεοπλάσματα του πνεύμονα
6 - 8%

Ορισμός

Συχνότητα

Ιστορία

Ενδείξεις

Αντενδείξεις

Προεγχειρητικός
Έλεγχος

Χειρουργική
Τεχνική

Βρογχοπλαστική

Μετεγχειρητική
Παρακολούθηση

Επιπλοκές

Θνητότητα

Επιβίωση

Ενδείξεις

Ηλικία > 70 ετών

Επηρεασμένη καρδιοπνευμονική λειτουργία

Προβλεπόμενη μετεγχειρητική FEV1 < 50%

Καρδιακές παθήσεις

Συνοδά νοσήματα

Ορισμός

Συχνότητα

Ιστορία

Ενδείξεις

Αντενδείξεις

Προεγχειρητικός
Έλεγχος

Χειρουργική
Τεχνική

Βρογχοπλαστική

Μετεγχειρητική
Παρακολούθηση

Επιπλοκές

Θνητότητα

Επιβίωση

Ιστολογικοί τύποι

Table 2. Pathologic Comparison Between SL Group, RP1, and RP2 Groups

Characteristics	SL (n = 66)
Histology: n (%)	
Squamous	50 (75, 5%)
Adenocarcinoma	11 (16, 7%)
Others (Adenosquamous, large cell, miscellaneous)	5 (5%)
Pathologic stage: n (%)	
I	40 (60.6%)
II	14 (21.2%)
III	12 (18.2%)
Pathologic T status: n,(%)	
T1	15 (22.7%)
T2	46 (69.6%)
T3 (main bronchus)	4 (6%)
Pathologic nodal status: n (%)	
N0	44 (66.7%)
Intralobar N1	9 (13%)
Extralobar N1	1 (1.5%)
N2	12 (18, 2%)
Mean pathologic tumor size: mm	34 ± 23

Ορισμός

Συχνότητα

Ιστορία

Ενδείξεις

Αντενδείξεις

Προεγχειρητικός Έλεγχος

Χειρουργική Τεχνική

Βρογχοπλαστική

Μετεγχειρητική Παρακολούθηση

Επιπλοκές

Θνητότητα

Επιβίωση

Αντενδείξεις

Απόλυτες

Όγκοι σταδίου T4
Διήθηση

Άνω κοίλης φλέβας
Κόλπου
Αορτή

Σχετικές

Διήθηση

Περικαρδίου
Φρενικού νεύρου
Πνευμονογαστρικού νεύρου
Διαφράγματος

Ορισμός

Συχνότητα

Ιστορία

Ενδείξεις

Αντενδείξεις

Προεγχειρητικός
Έλεγχος

Χειρουργική
Τεχνική

Βρογχοπλαστική

Μετεγχειρητική
Παρακολούθηση

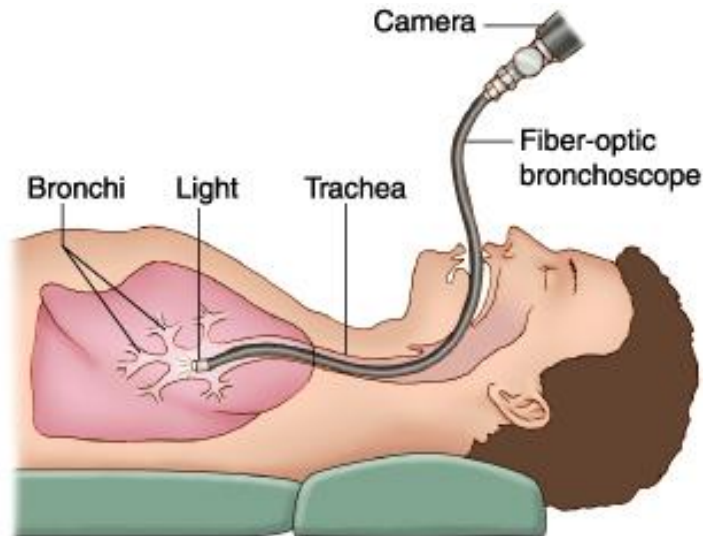
Επιπλοκές

Θνητότητα

Επιβίωση

Προεγχειρητικός έλεγχος

Βρογχοσκόπηση



- Όρια – έκταση όγκου
- Βιοψία ορίων
- Κινητικότητα βρόγχων

Ορισμός

Συχνότητα

Ιστορία

Ενδείξεις

Αντενδείξεις

Προεγχειρητικός
Έλεγχος

Χειρουργική
Τεχνική

Βρογχοπλαστική

Μετεγχειρητική
Παρακολούθηση

Επιπλοκές

Θνητότητα

Επιβίωση

Χειρουργική Τεχνική

Ορισμός

Συχνότητα

Ιστορία

Ενδείξεις

Αντενδείξεις

Προεγχειρητικός
Έλεγχος

Χειρουργική
Τεχνική

Βρογχοπλαστική

Μετεγχειρητική
Παρακολούθηση

Επιπλοκές

Θνητότητα

Επιβίωση



Χειρουργική Τεχνική

Αναγνώριση δομών Έκθεση

Παρασκευή αγγείων Παρασκευή βρόγχων

Εκτομή λοβού

Αναστόμωση βρόγχων Αναστόμωση αγγείων

Ορισμός

Συχνότητα

Ιστορία

Ενδείξεις

Αντενδείξεις

Προεγχειρητικός
Έλεγχος

Χειρουργική
Τεχνική

Βρογχοπλαστική

Μετεγχειρητική
Παρακολούθηση

Επιπλοκές

Θνητότητα

Επιβίωση

Χειρουργική Τεχνική

Ορισμός

Συχνότητα

Ιστορία

Ενδείξεις

Αντενδείξεις

Προεγχειρητικός
Έλεγχος

Χειρουργική
Τεχνική

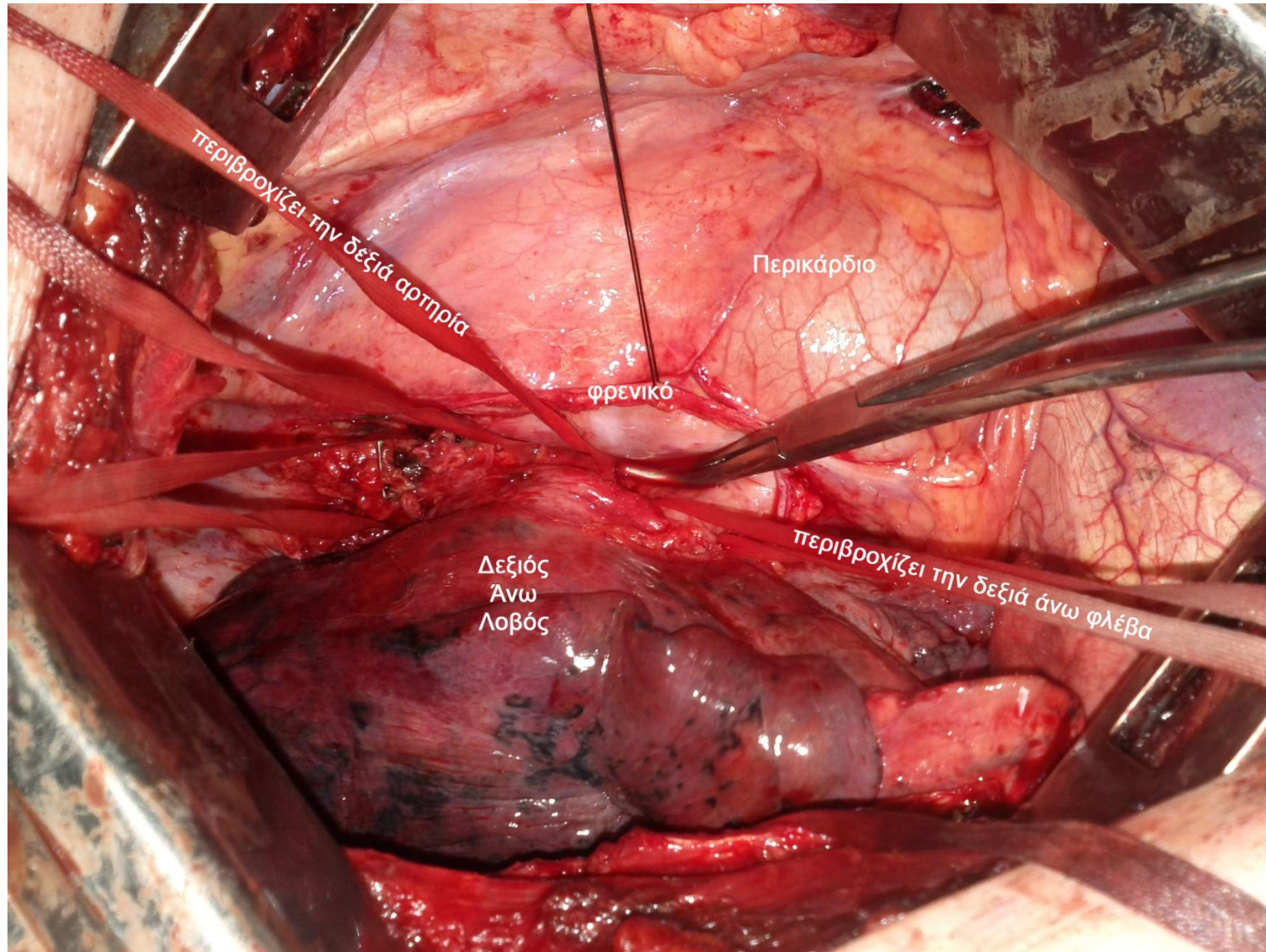
Βρογχοπλαστική

Μετεγχειρητική
Παρακολούθηση

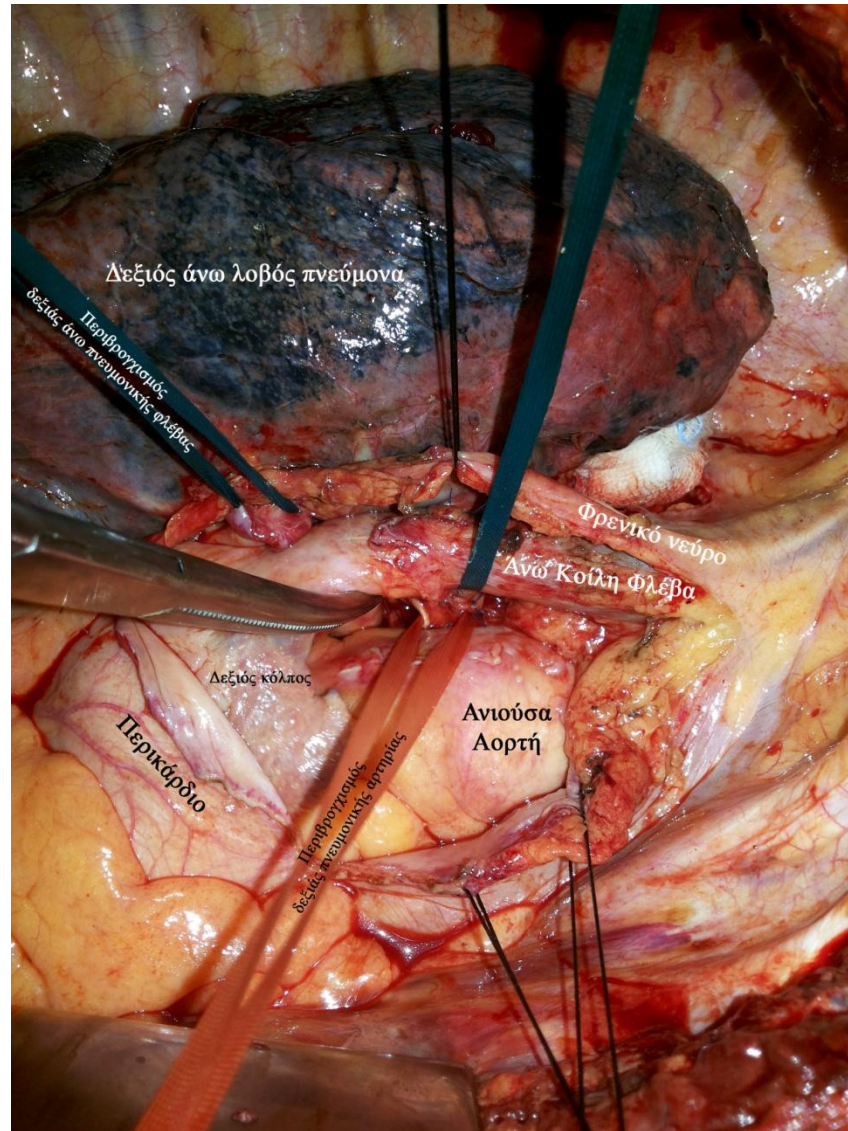
Επιπλοκές

Θνητότητα

Επιβίωση



Χειρουργική Τεχνική



Ορισμός

Συχνότητα

Ιστορία

Ενδείξεις

Αντενδείξεις

Προεγχειρητικός Έλεγχος

Χειρουργική Τεχνική

Βρογχοπλαστική

Μετεγχειρητική Παρακολούθηση

Επιπλοκές

Θνητότητα

Επιβίωση

Χειρουργική Τεχνική

Ορισμός

Συχνότητα

Ιστορία

Ενδείξεις

Αντενδείξεις

Προεγχειρητικός Έλεγχος

Χειρουργική Τεχνική

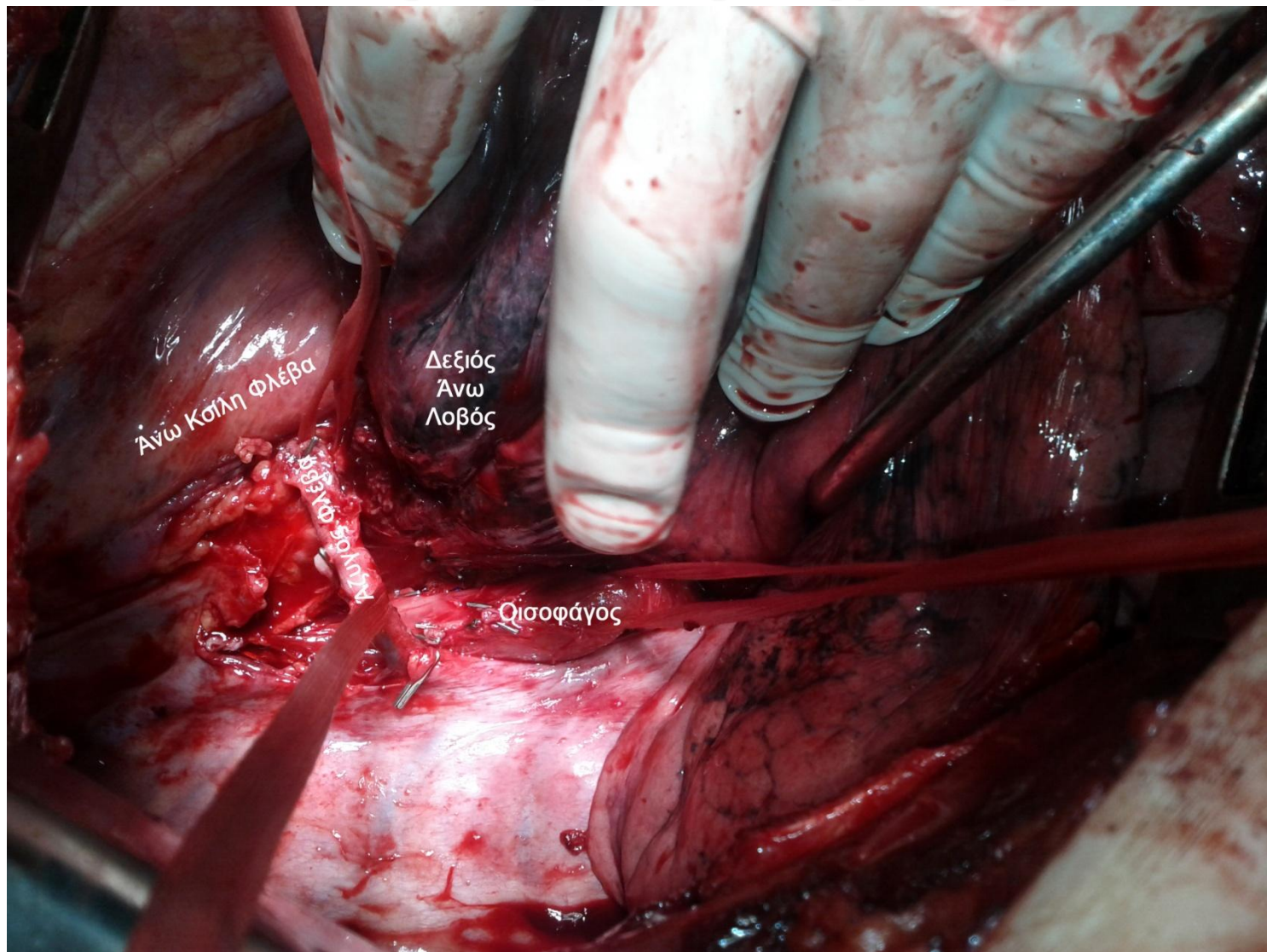
Βρογχοπλαστική

Μετεγχειρητική Παρακολούθηση

Επιπλοκές

Θνητότητα

Επιβίωση



Χειρουργική Τεχνική

Ορισμός

Συχνότητα

Ιστορία

Ενδείξεις

Αντενδείξεις

Προεγχειρητικός
Έλεγχος

Χειρουργική
Τεχνική

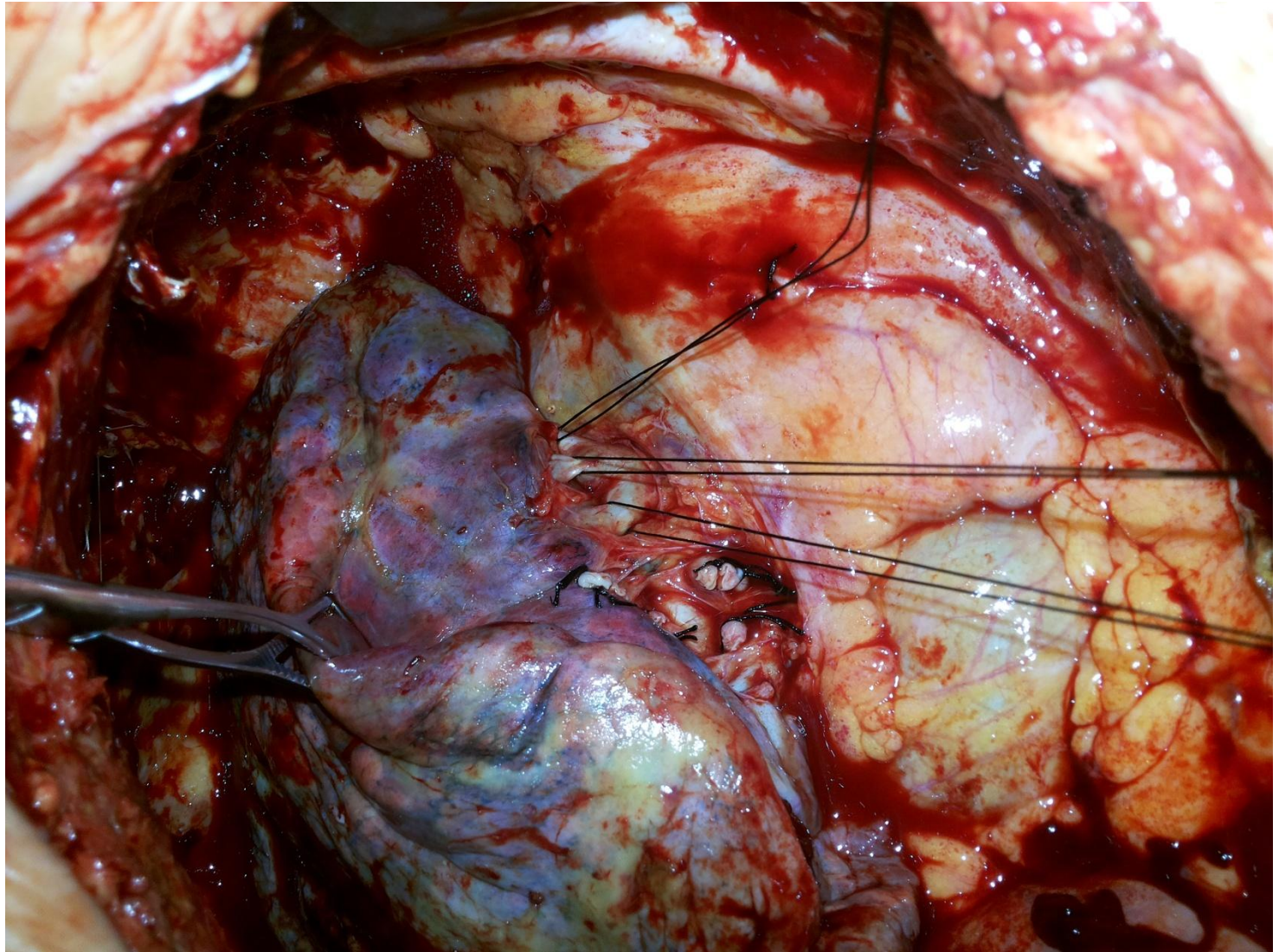
Βρογχοπλαστική

Μετεγχειρητική
Παρακολούθηση

Επιπλοκές

Θνητότητα

Επιβίωση



Χειρουργική Τεχνική

Ορισμός

Συχνότητα

Ιστορία

Ενδείξεις

Αντενδείξεις

Προεγχειρητικός
Έλεγχος

Χειρουργική
Τεχνική

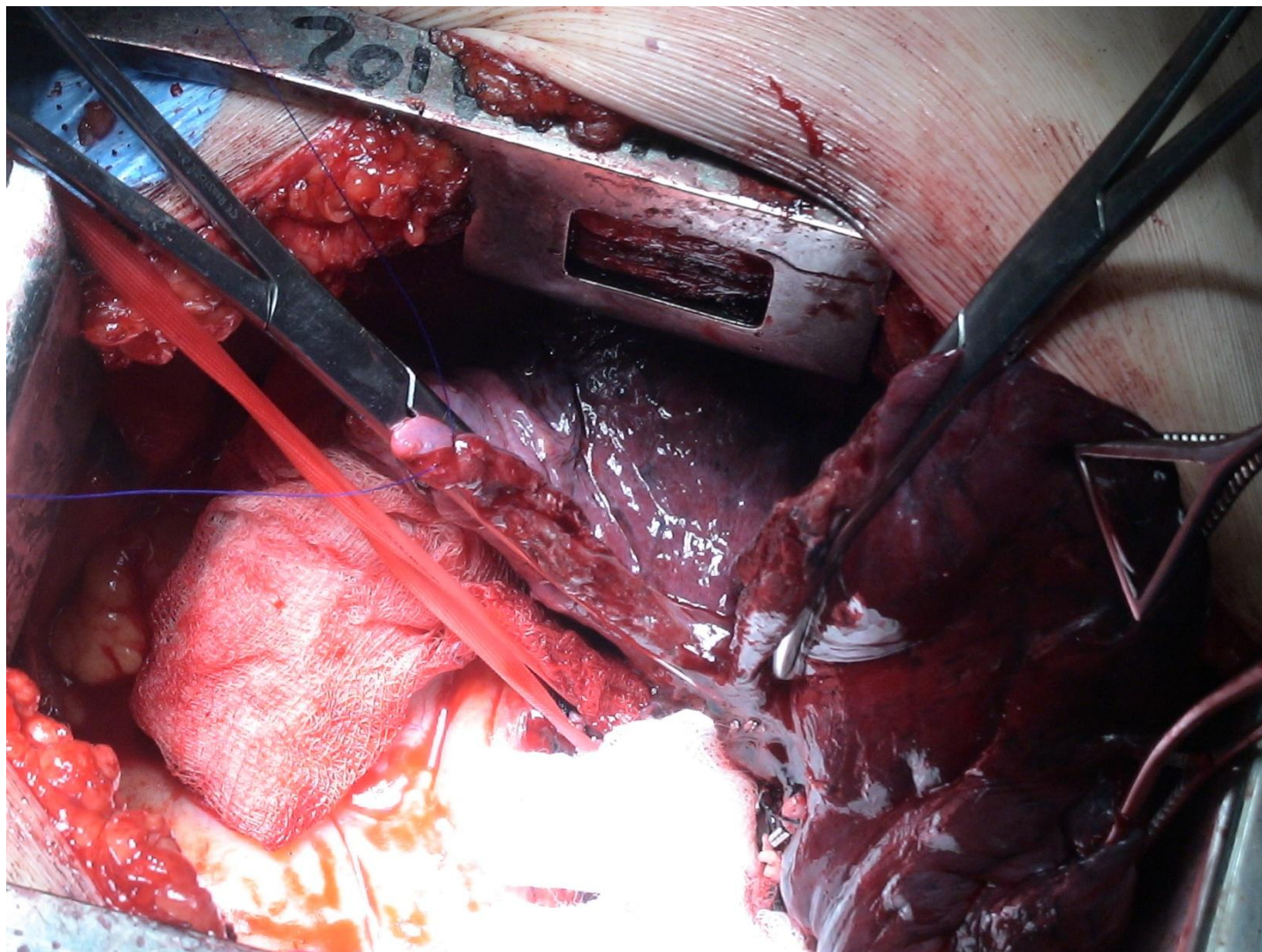
Βρογχοπλαστική

Μετεγχειρητική
Παρακολούθηση

Επιπλοκές

Θνητότητα

Επιβίωση



Χειρουργική Τεχνική

Ορισμός

Συχνότητα

Ιστορία

Ενδείξεις

Αντενδείξεις

Προεγχειρητικός
Έλεγχος

Χειρουργική
Τεχνική

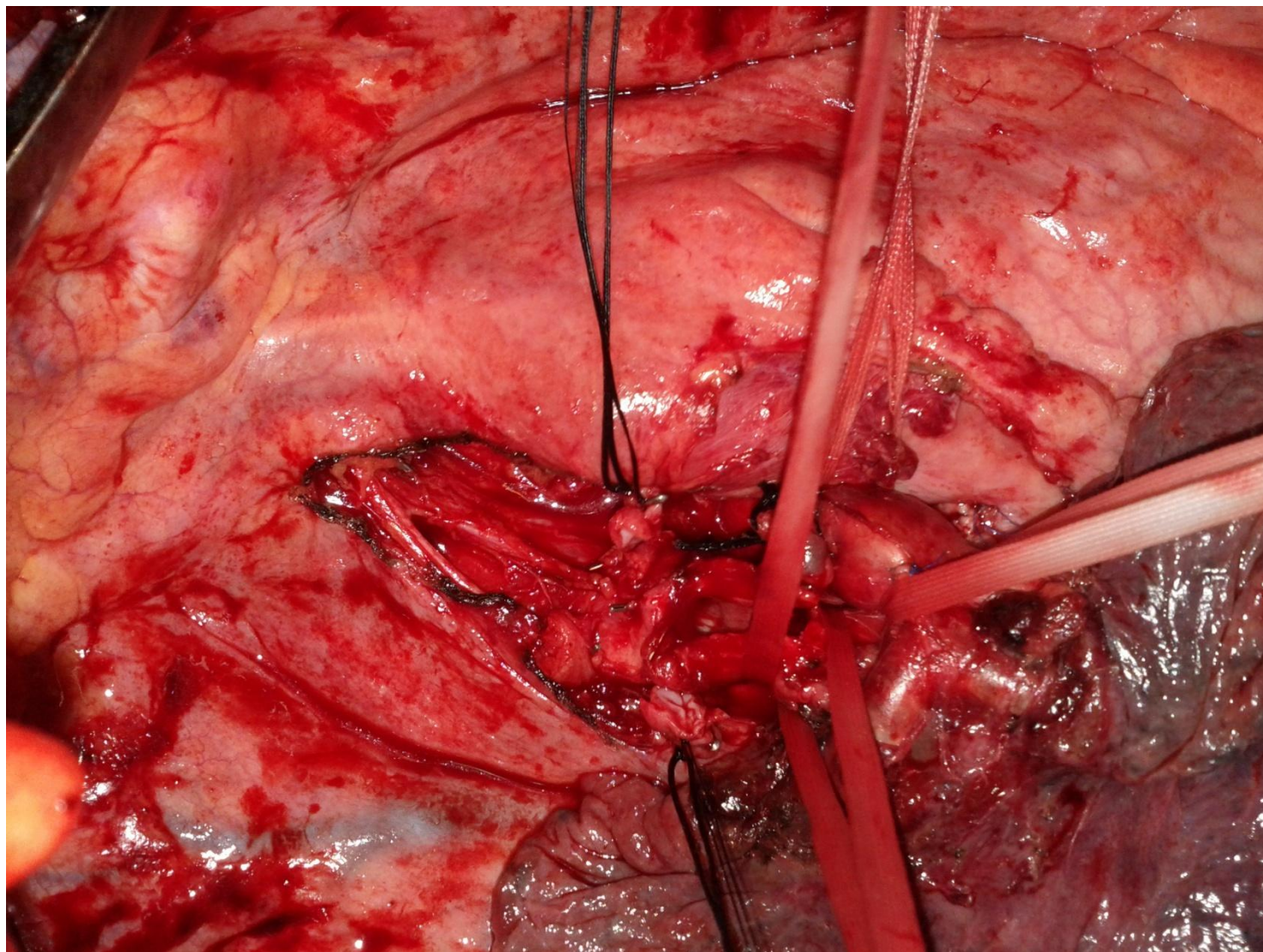
Βρογχοπλαστική

Μετεγχειρητική
Παρακολούθηση

Επιπλοκές

Θνητότητα

Επιβίωση



Χειρουργική Τεχνική

Ορισμός

Συχνότητα

Ιστορία

Ενδείξεις

Αντενδείξεις

Προεγχειρητικός
Έλεγχος

Χειρουργική
Τεχνική

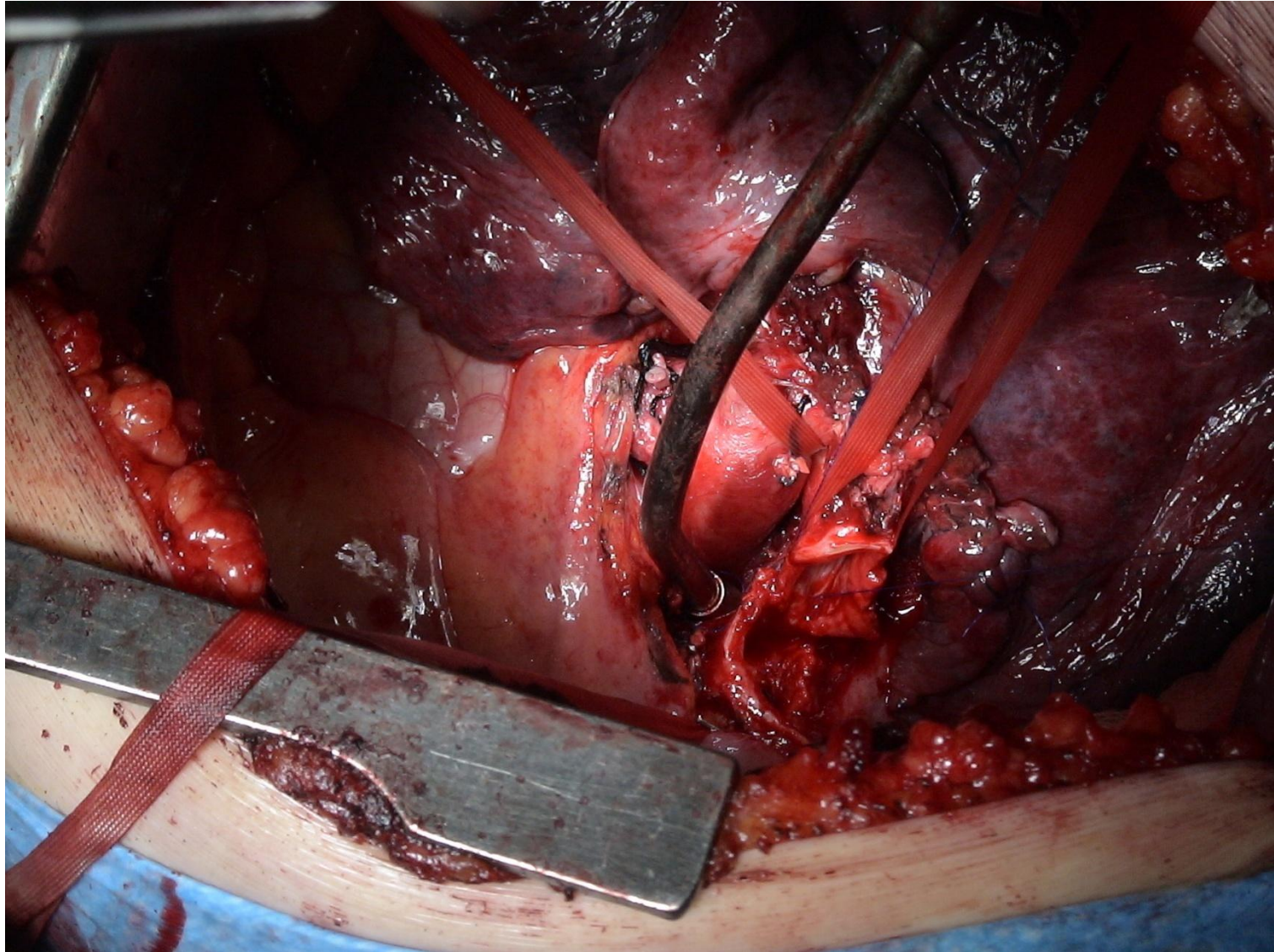
Βρογχοπλαστική

Μετεγχειρητική
Παρακολούθηση

Επιπλοκές

Θνητότητα

Επιβίωση



Χειρουργική Τεχνική

Ορισμός

Συχνότητα

Ιστορία

Ενδείξεις

Αντενδείξεις

Προεγχειρητικός
Έλεγχος

Χειρουργική
Τεχνική

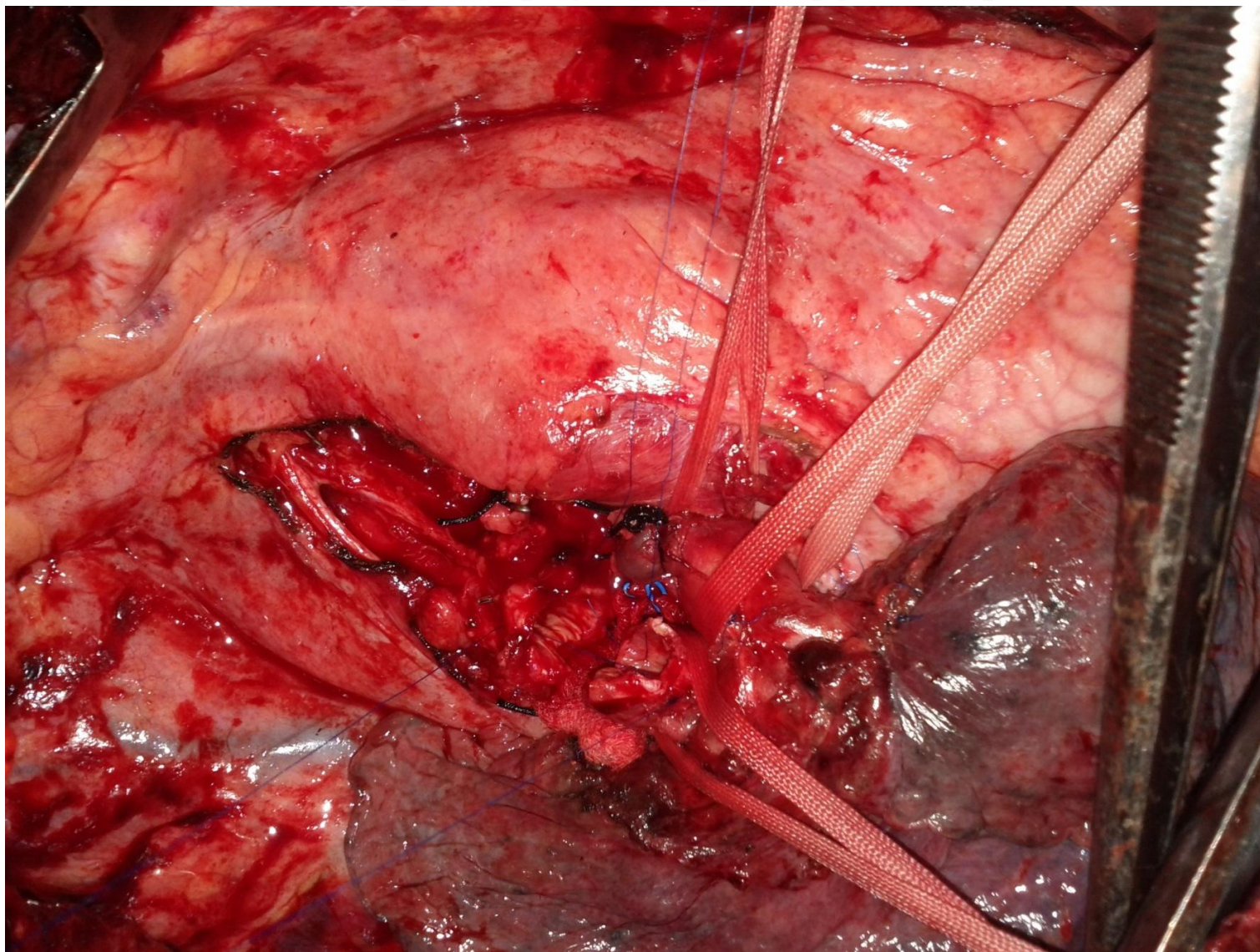
Βρογχοπλαστική

Μετεγχειρητική
Παρακολούθηση

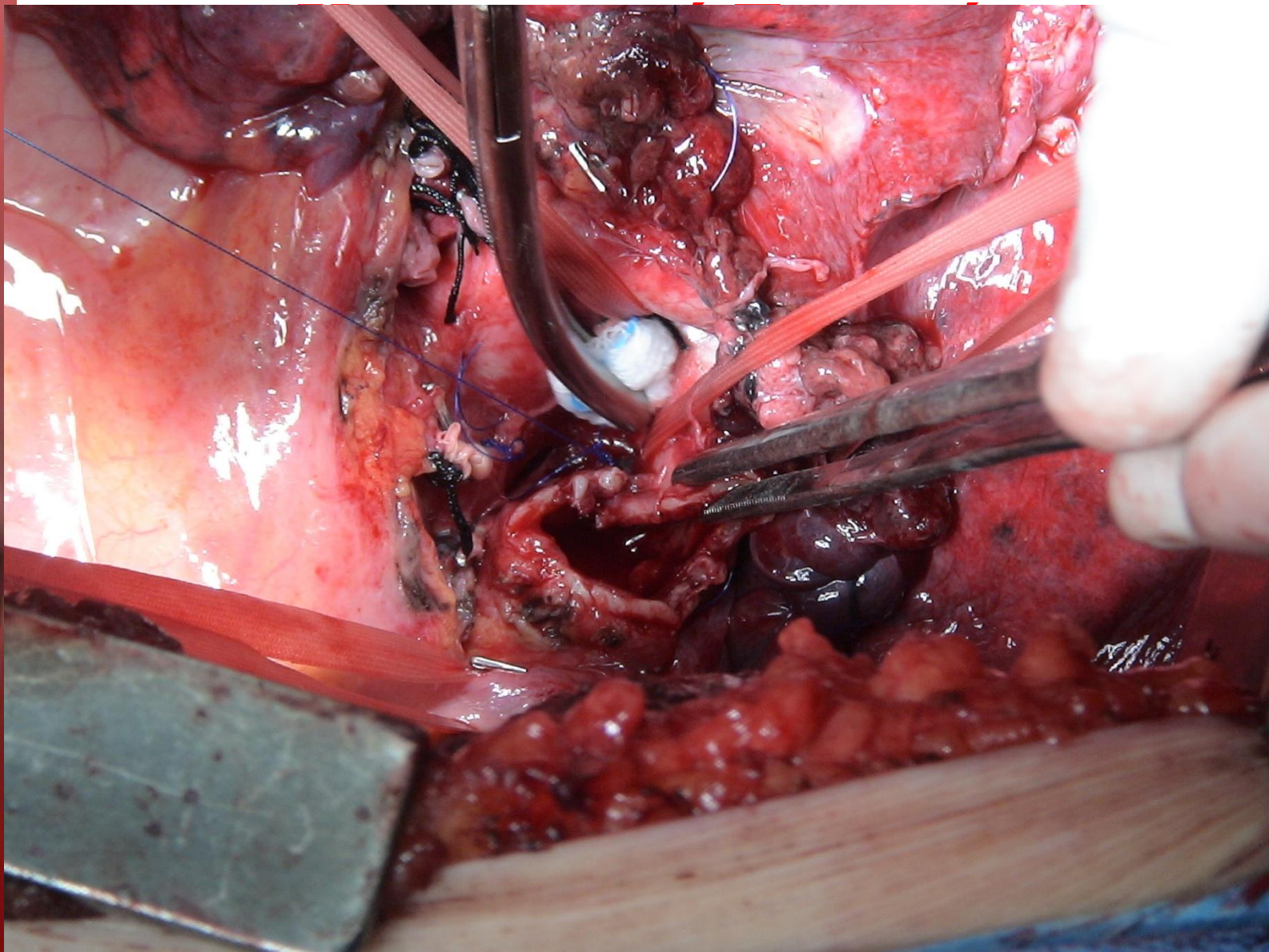
Επιπλοκές

Θνητότητα

Επιβίωση



Ορισμός
Συχνότητα
Ιστορία
Ενδείξεις
Αντενδείξεις
Προεγχειρητικός Έλεγχος
Χειρουργική Τεχνική
Βρογχοπλαστική
Μετεγχειρητική Παρακολούθηση
Επιπλοκές
Θνητότητα
Επιβίωση



Χειρουργική Τεχνική

Ορισμός

Συχνότητα

Ιστορία

Ενδείξεις

Αντενδείξεις

Προεγχειρητικός
Έλεγχος

Χειρουργική
Τεχνική

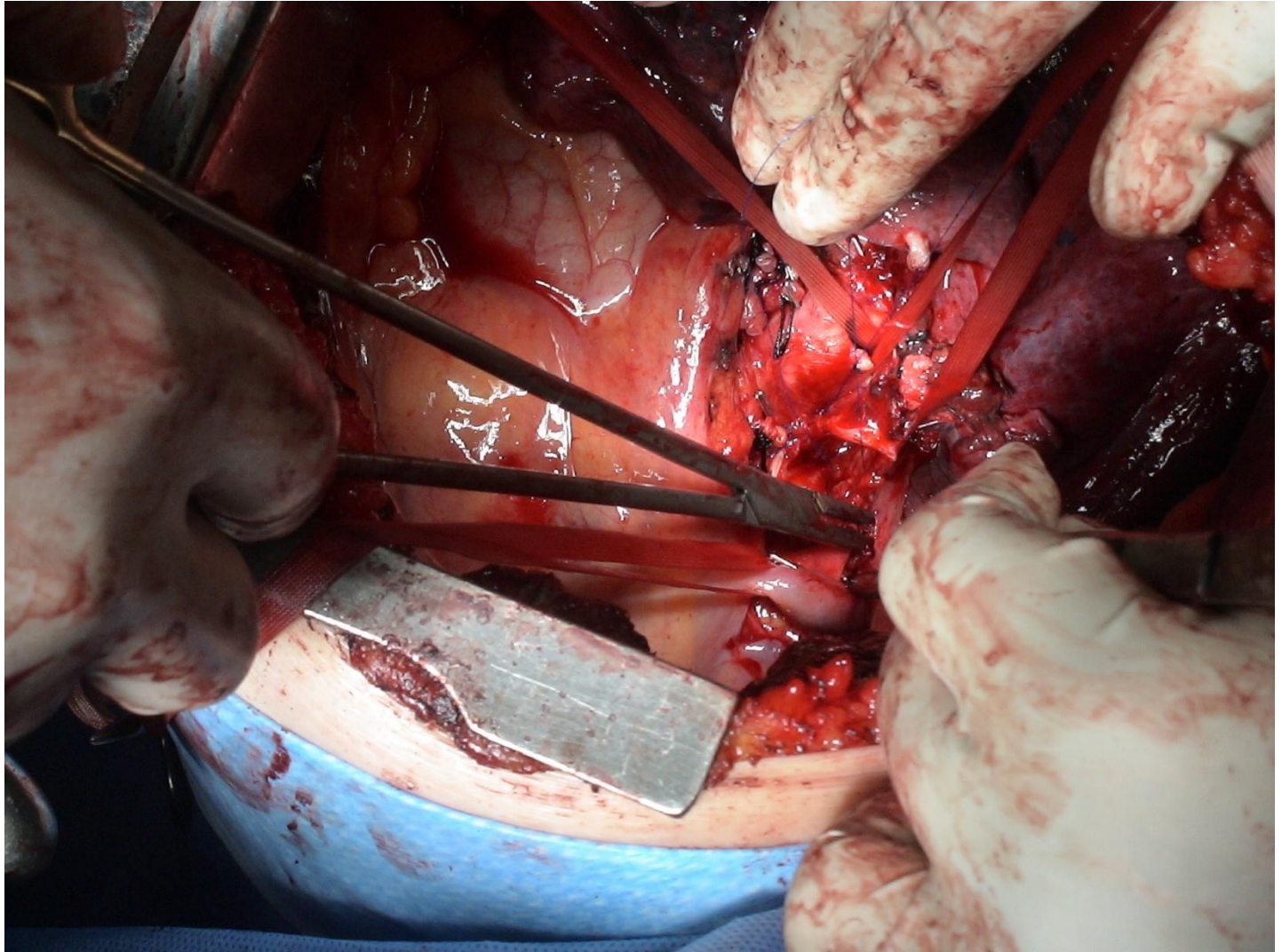
Βρογχοπλαστική

Μετεγχειρητική
Παρακολούθηση

Επιπλοκές

Θνητότητα

Επιβίωση



Χειρουργική Τεχνική

Ορισμός

Συχνότητα

Ιστορία

Ενδείξεις

Αντενδείξεις

Προεγχειρητικός
Έλεγχος

Χειρουργική
Τεχνική

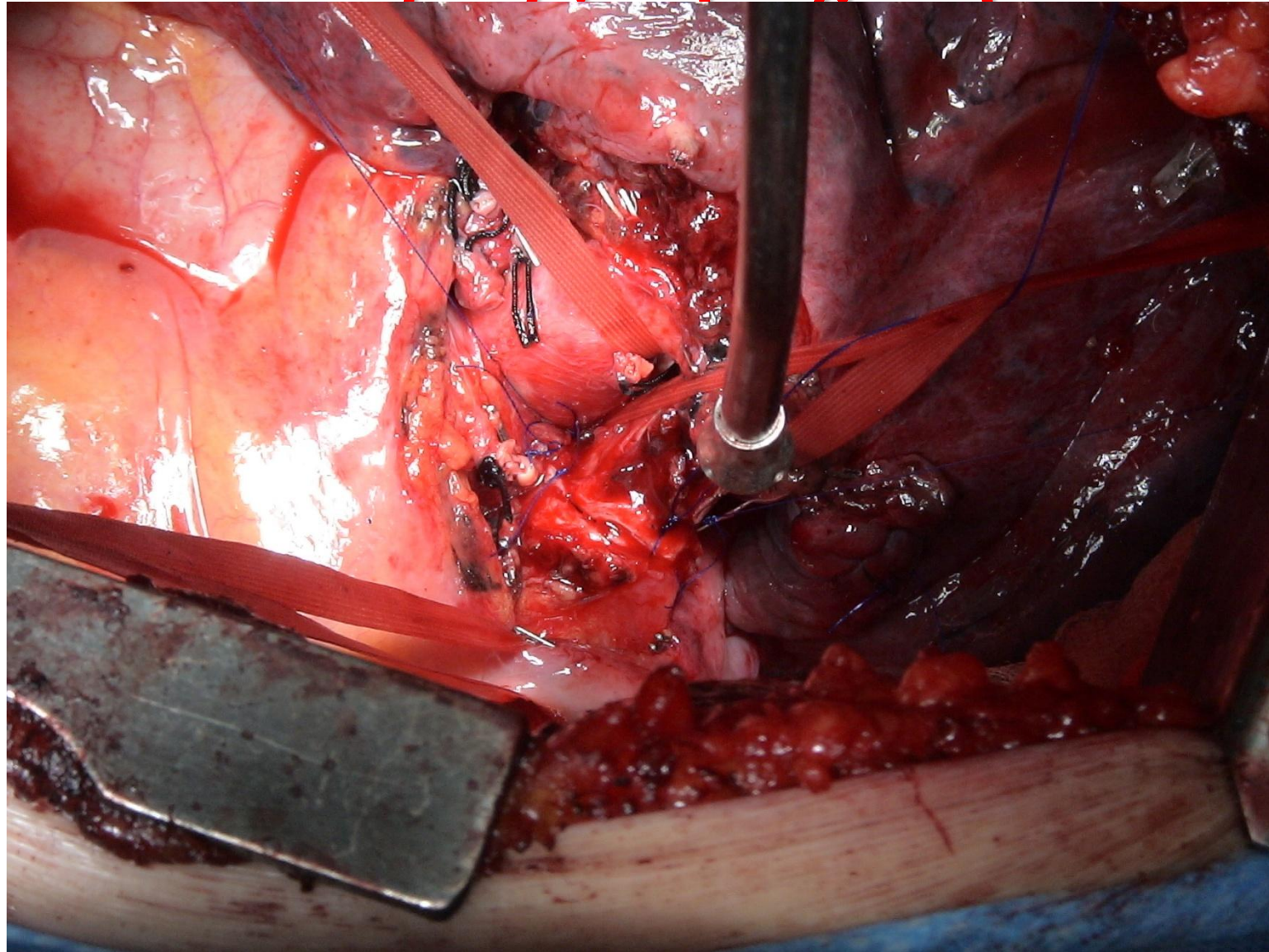
Βρογχοπλαστική

Μετεγχειρητική
Παρακολούθηση

Επιπλοκές

Θνητότητα

Επιβίωση



Χειρουργική Τεχνική

Ορισμός

Συχνότητα

Ιστορία

Ενδείξεις

Αντενδείξεις

Προεγχειρητικός
Έλεγχος

Χειρουργική
Τεχνική

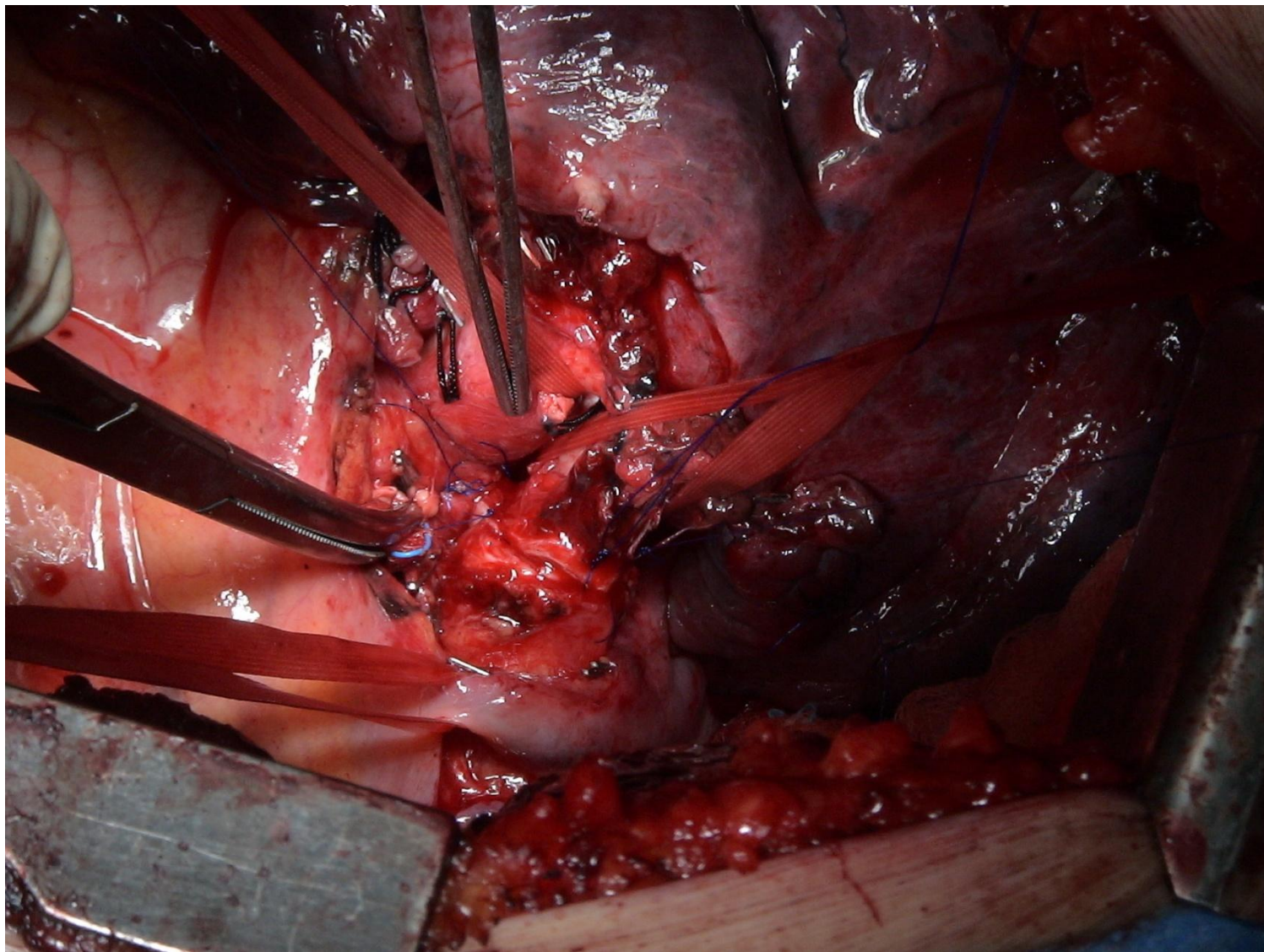
Βρογχοπλαστική

Μετεγχειρητική
Παρακολούθηση

Επιπλοκές

Θνητότητα

Επιβίωση



Χειρουργική Τεχνική

Ορισμός

Συχνότητα

Ιστορία

Ενδείξεις

Αντενδείξεις

Προεγχειρητικός
Έλεγχος

Χειρουργική
Τεχνική

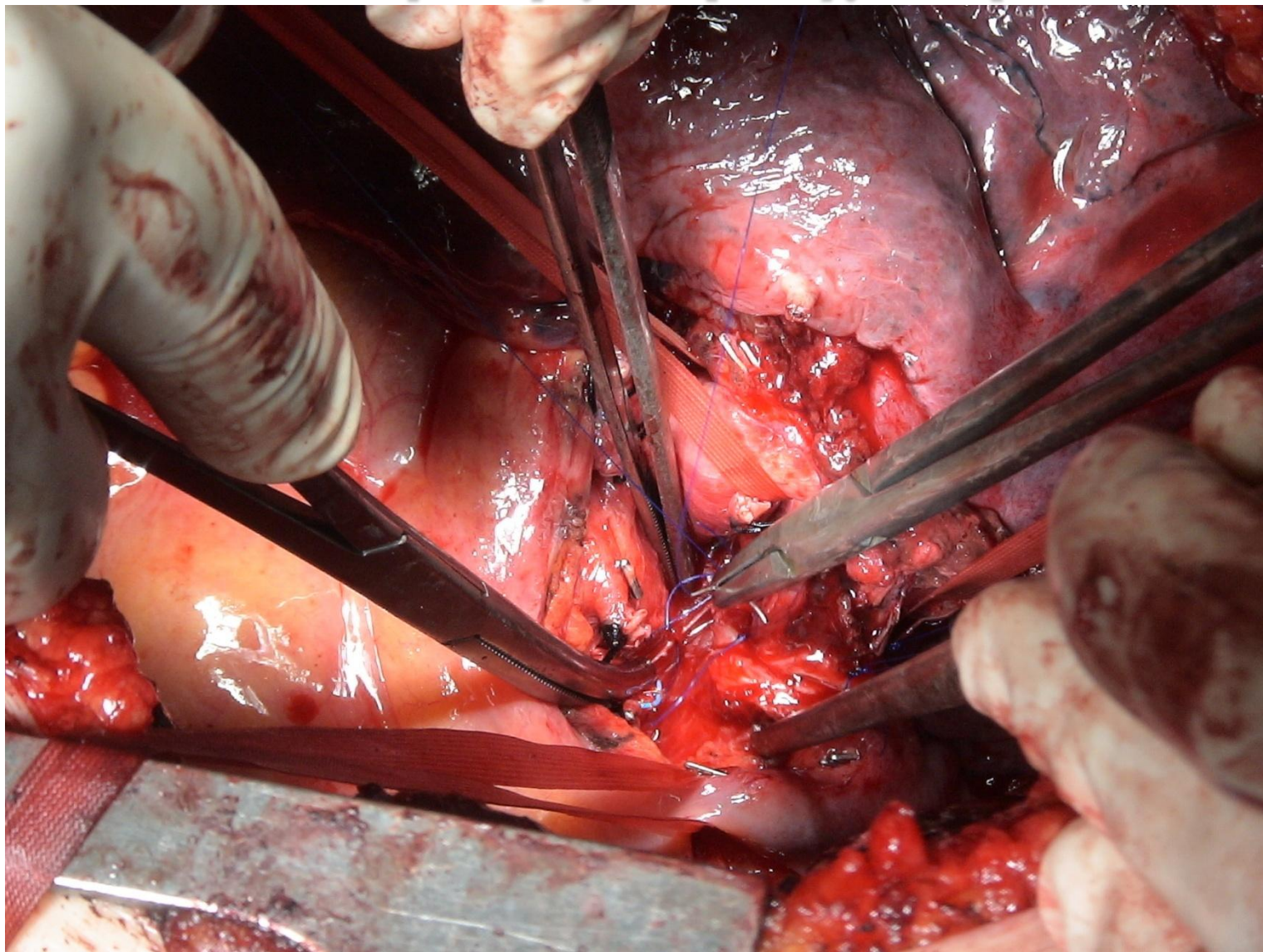
Βρογχοπλαστική

Μετεγχειρητική
Παρακολούθηση

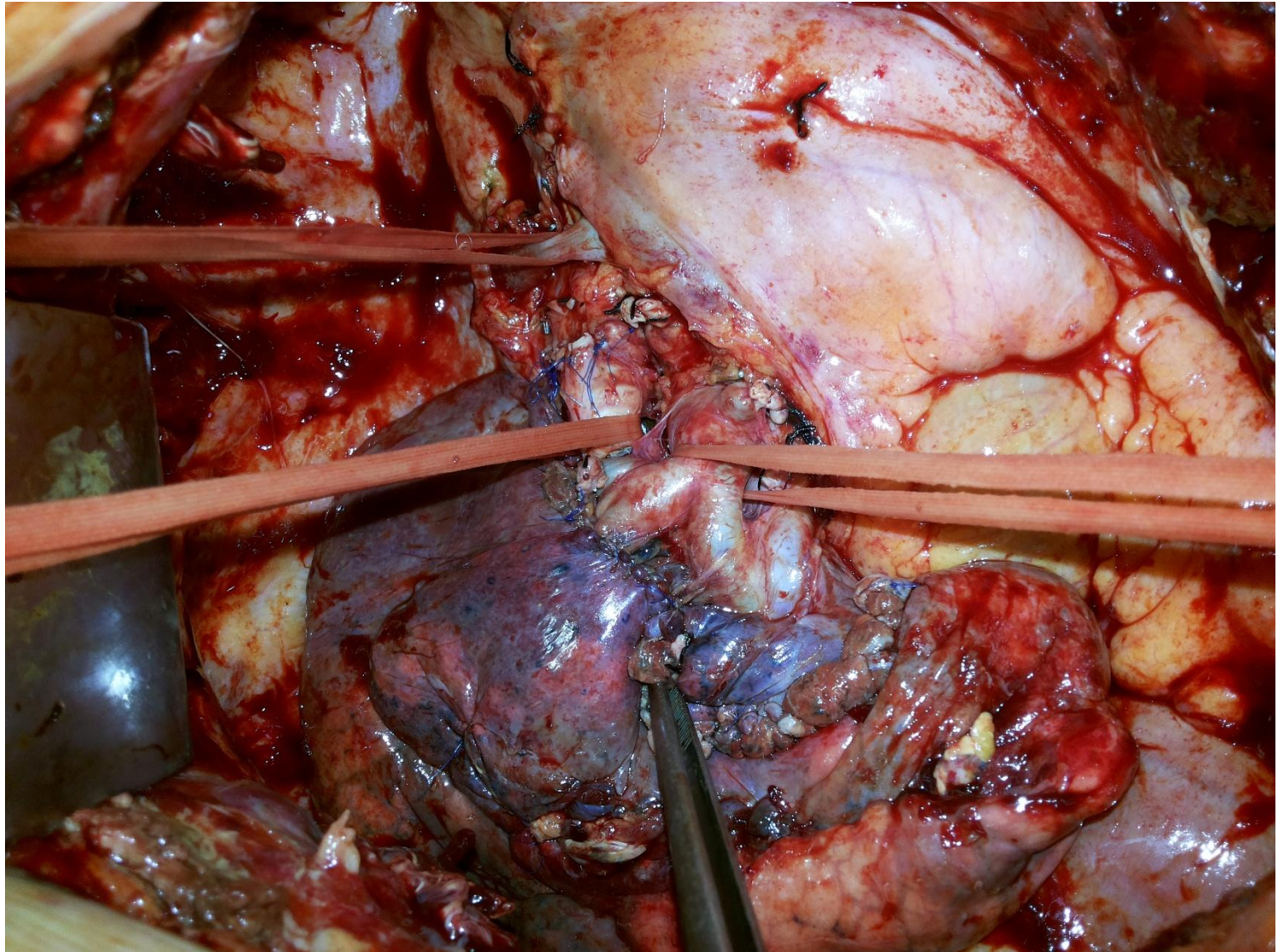
Επιπλοκές

Θνητότητα

Επιβίωση



Χειρουργική Τεχνική



Ορισμός

Συχνότητα

Ιστορία

Ενδείξεις

Αντενδείξεις

Προεγχειρητικός
Έλεγχος

Χειρουργική
Τεχνική

Βρογχοπλαστική

Μετεγχειρητική
Παρακολούθηση

Επιπλοκές

Θνητότητα

Επιβίωση

Χειρουργική Τεχνική

Παρασκευή και απολίνωση του κλάδου της άνω πνευμονικής φλέβας για τον δεξιό άνω λοβό
Παρασκευή και περιβρογχισμός δεξιάς πνευμονικής αρτηρίας
Πίσω από την άνω κοίλη, ενδοπερικαρδιακά
Λεμφαδένας «crotch area»
Παρασκευή 1^{ου} κλάδου της δεξιάς πνευμονικής αρτηρίας για τον δεξιό άνω λοβό
Παρασκευή και περιβρογχισμός διάμεσου βρόγχου
Παρασκευή του truncus για τον δεξιό άνω λοβό της δεξιάς πνευμονικής αρτηρίας και απολίνωσή του
Διατομή μεσολοβίου (μεταξύ ΔΑΛ & ΔΜΛ)
Διατομή στελεχιαίου βρόγχου
Ταχεία βιοψία χειλέων εκτομής

Ορισμός

Συχνότητα

Ιστορία

Ενδείξεις

Αντενδείξεις

Προεγχειρητικός Έλεγχος

Χειρουργική Τεχνική

Βρογχοπλαστική

Μετεγχειρητική Παρακολούθηση

Επιπλοκές

Θνητότητα

Επιβίωση

Βρογχοπλαστική

Μεμρανώδης μοίρα

Συνεχόμενη ραφή

Χόνδρινη μοίρα

Μεμονωμένες ραφές

Μονόκλωνο, μη απορροφήσιμο 3/0

Ορισμός

Συχνότητα

Ιστορία

Ενδείξεις

Αντενδείξεις

Προεγχειρητικός
Έλεγχος

Χειρουργική
Τεχνική

Βρογχοπλαστική

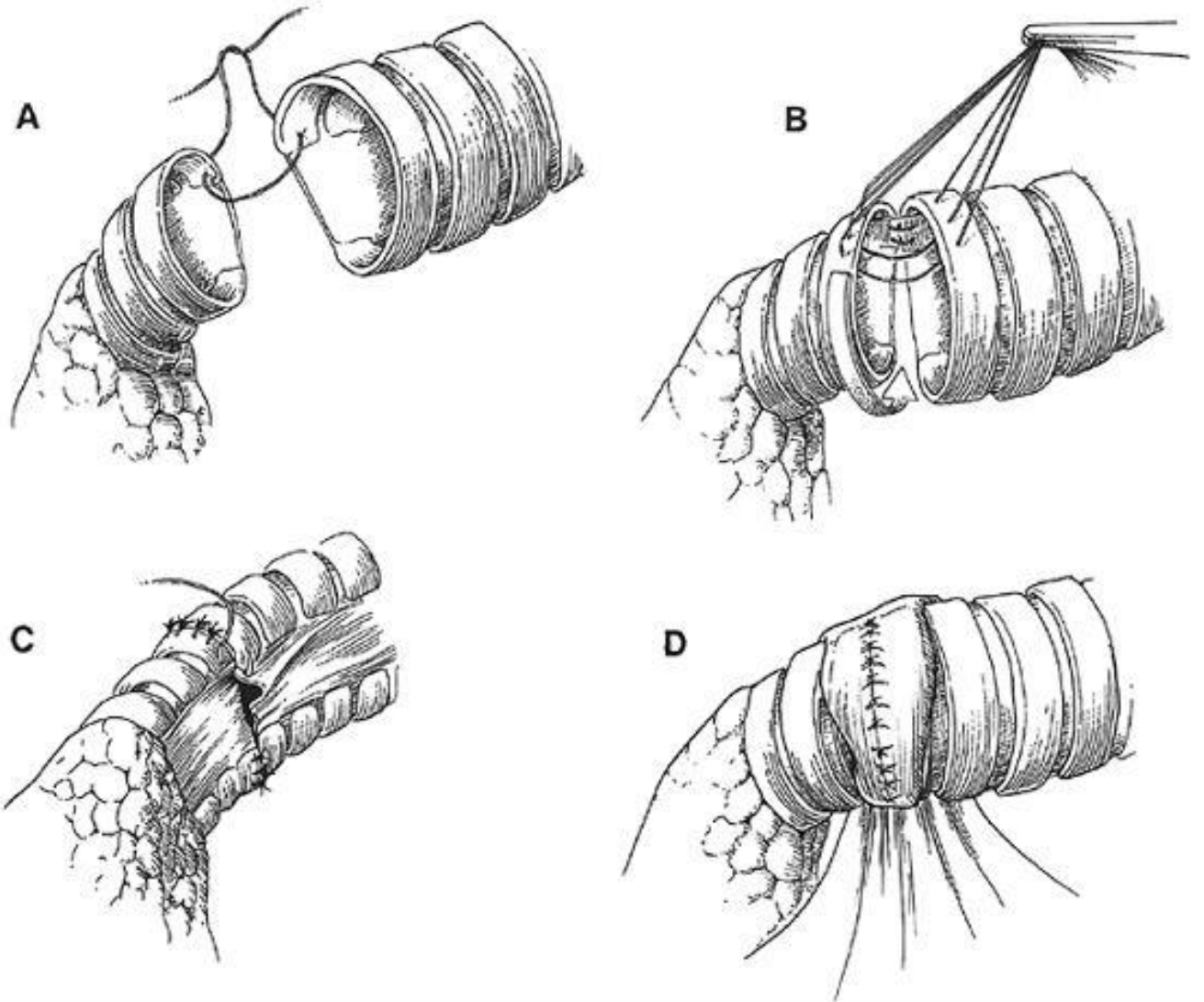
Μετεγχειρητική
Παρακολούθηση

Επιπλοκές

Θνητότητα

Επιβίωση

Βρογχοπλαστική



Ορισμός

Συχνότητα

Ιστορία

Ενδείξεις

Αντενδείξεις

Προεγχειρητικός Έλεγχος

Χειρουργική Τεχνική

Βρογχοπλαστική

Μετεγχειρητική Παρακολούθηση

Επιπλοκές

Θνητότητα

Επιβίωση

Βρογχοπλαστική

Γραμμή συρραφής χωρίς τάση

- Λύση κάτω πνευμονικού συνδέσμου
- Διάνοιξη περικαρδίου στην κάτω πνευμονική φλέβα

Ορισμός

Συχνότητα

Ιστορία

Ενδείξεις

Αντενδείξεις

Προεγχειρητικός Έλεγχος

Χειρουργική Τεχνική

Βρογχοπλαστική

Μετεγχειρητική Παρακολούθηση

Επιπλοκές

Θνητότητα

Επιβίωση

Ενίσχυση αναστόμωσης

❖ Κρημνός μεσοπλεύριου

❖ Κρημνός περικαρδίου

❖ Κρημνός μεσαυλικού λίπους

Στεγανοποιεί μικρές διαρρήξεις
Καλύτερη επαναγγείωση περιφερικού βρόγχου

Τοποθέτηση ανάμεσα
σε βρογχοπλαστική & διάμεσο αρτηρία
(αρτηριοβρογχικό συρίγγιο)

Ορισμός

Συχνότητα

Ιστορία

Ενδείξεις

Αντενδείξεις

Προεγχειρητικός
Έλεγχος

Χειρουργική
Τεχνική

Βρογχοπλαστική

Μετεγχειρητική
Παρακολούθηση

Επιπλοκές

Θνητότητα

Επιβίωση

Χειρουργική Τεχνική

Ορισμός

Συχνότητα

Ιστορία

Ενδείξεις

Αντενδείξεις

Προεγχειρητικός Έλεγχος

Χειρουργική Τεχνική

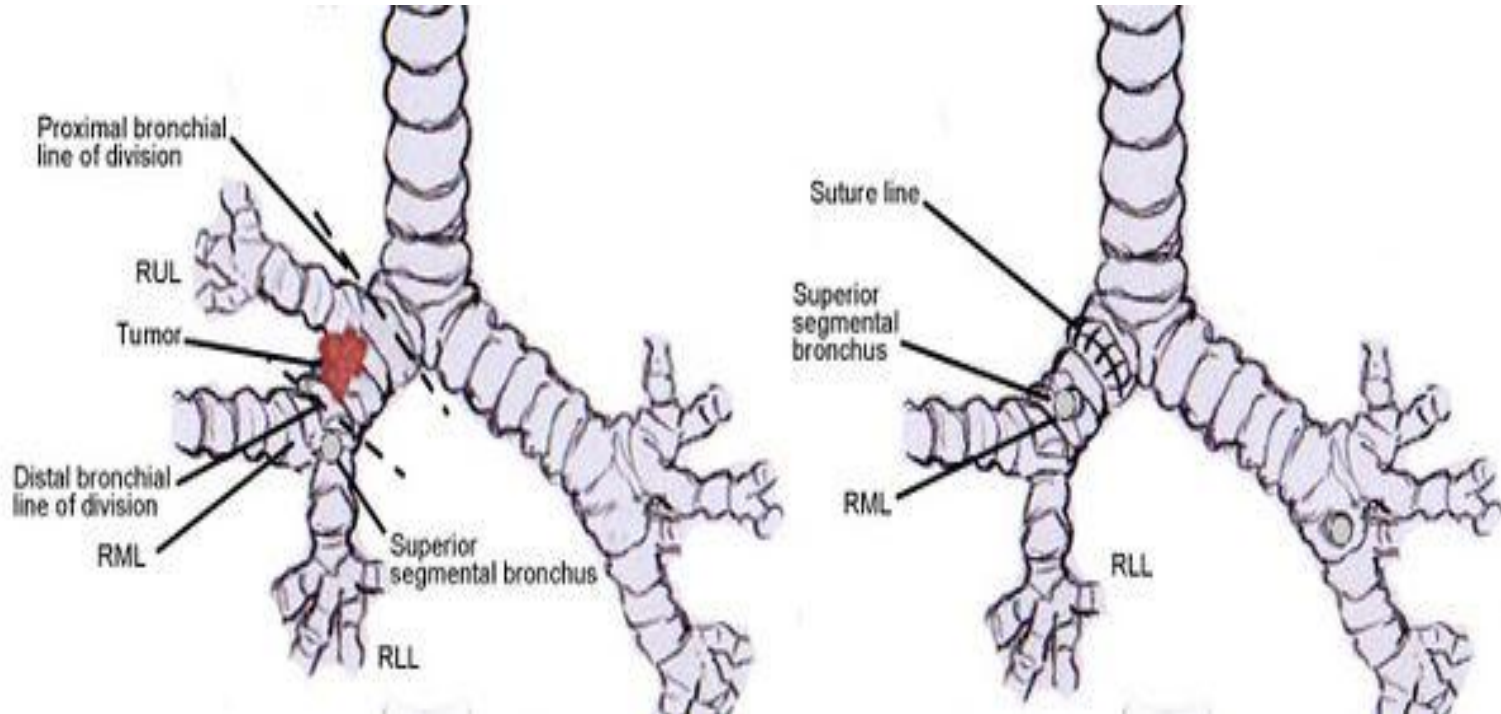
Βρογχοπλαστική

Μετεγχειρητική Παρακολούθηση

Επιπλοκές

Θνητότητα

Επιβίωση



Χειρουργική Τεχνική

Ορισμός

Συχνότητα

Ιστορία

Ενδείξεις

Αντενδείξεις

Προεγχειρητικός Έλεγχος

Χειρουργική Τεχνική

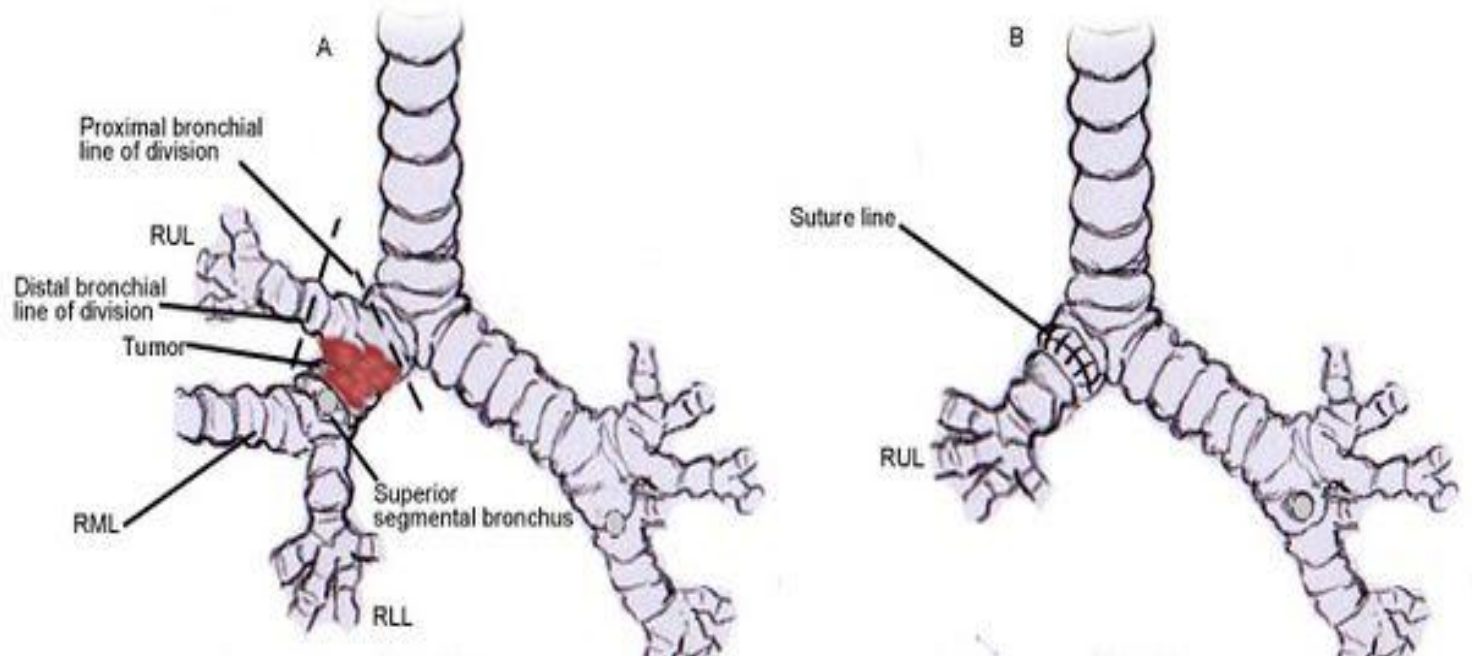
Βρογχοπλαστική

Μετεγχειρητική Παρακολούθηση

Επιπλοκές

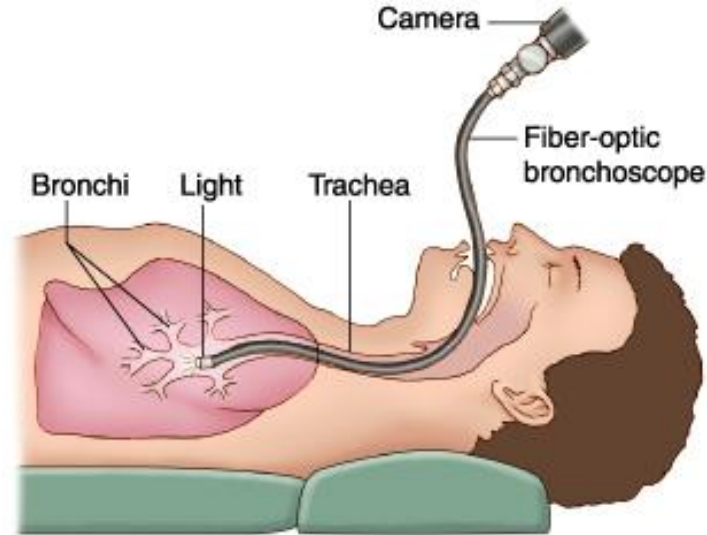
Θνητότητα

Επιβίωση



Μετεγχειρητική Παρακολούθηση

Βρογχοσκόπηση



- Ακεραιότητα αναστόμωσης
- Μέγεθος αυλού (στένωση?)
- Βρογχικές εκπλύσεις

Ορισμός

Συχνότητα

Ιστορία

Ενδείξεις

Αντενδείξεις

Προεγχειρητικός Έλεγχος

Χειρουργική Τεχνική

Βρογχοπλαστική

Μετεγχειρητική Παρακολούθηση

Επιπλοκές

Θνητότητα

Επιβίωση

Μετεγχειρητική Παρακολούθηση

Φυσικοθεραπεία



Ορισμός

Συχνότητα

Ιστορία

Ενδείξεις

Αντενδείξεις

Προεγχειρητικός Έλεγχος

Χειρουργική Τεχνική

Βρογχοπλαστική

Μετεγχειρητική Παρακολούθηση

Επιπλοκές

Θνητότητα

Επιβίωση

Μετεγχειρητική Παρακολούθηση

Χορήγηση στεροειδών (methylprednisolone 5mg twice a day)

- ◆ Μείωση εκκρίσεων (ατελεκτασία)
- ◆ Καλύτερη επανέκπτυξη
- ◆ Μείωση διάσπασης
- ◆ Μείωση κοκκιωμάτωσης

Ορισμός

Συχνότητα

Ιστορία

Ενδείξεις

Αντενδείξεις

Προεγχειρητικός
Έλεγχος

Χειρουργική
Τεχνική

Βρογχοπλαστική

Μετεγχειρητική
Παρακολούθηση

Επιπλοκές

Θνητότητα

Επιβίωση

Πρώιμες επιπλοκές

Early complications after sleeve lobectomy for NSCLC
(n = 77)

Bronchopneumonia	12 (15,6%)
Prolonged airleak (> 10 days)	10 (13%)
Atelectasis	4 (5,2%)
Bronchopleural fistula	2 (2,6%)
Positive margin at final pathology	2 (2,6%)
Upper GI bleeding	2 (2,6%)
Cerebrovascular accident	2 (2,6%)
Acute myocardial infarction	1 (1,3%)
ARDS	1 (1,3%)
Total number of patients	23 (29,8%)

Ορισμός

Συχνότητα

Ιστορία

Ενδείξεις

Αντενδείξεις

Προεγχειρητικός
Έλεγχος

Χειρουργική
Τεχνική

Βρογχοπλαστική

Μετεγχειρητική
Παρακολούθηση

Επιπλοκές

Θνητότητα

Επιβίωση

Επιπλοκές

Table 1. 5-year survival, postoperative complications, and 30-day mortality results after sleeve lobectomy for NSCLC

Author (Year)	# of Patients	5-Year Survival (%)	Complications (%)	30-Day Mortality (%)
Konstantinou et al (2009) ²⁶⁾	45	57*	15	2
Rea et al (2007) ²⁵⁾	93	39.7	Within 30 Days-17.9 After 30 Days-16.3	4.5
Yidzeli et al (2007) ¹³⁾	218	53	22.9	4.1
Mezzetti et al (2006) ²⁰⁾	38	43	10.8	3.6
Terzi et al (2002) ¹²⁾	48**	38.8***	-	6**
Fadel et al (2002) ^{22)****}	139	52	12.9	2.9
Tronc et al (2000) ²¹⁾	184	52	Within 30 Days-14% After 30 Days-2%	1.6

* survival at 4 years

** results from “contemporary phase” which was described by authors as era after routine of CT, use of mediastinoscopy, and advanced bronchoscopic techniques

*** survival excludes stage IV patients

**** data includes both NSCLC patients and pulmonary carcinoid patients

Ορισμός

Συχνότητα

Ιστορία

Ενδείξεις

Αντενδείξεις

Προεγχειρητικός Έλεγχος

Χειρουργική Τεχνική

Βρογχοπλαστική

Μετεγχειρητική Παρακολούθηση

Επιπλοκές

Θνητότητα

Επιβίωση

Θνητότητα

Table 1 Operative mortality and survival results after sleeve resection

Study	Year	No. of patients	Operative mortality (%)	5-Year survival rate (overall) (%)
Watanabe ²⁴	1990	94	1.3	45
Van Schil ²⁵	1996	145	4.8	46
Rea ²⁰	1997	217	6.2	49
Deslauriers ²⁶	2005	300	2.7	54
Nagayasu ²⁷	2006	118	5.9	56
Yildizeli ²⁸	2007	218	4.1	53

Ορισμός

Συχνότητα

Ιστορία

Ενδείξεις

Αντενδείξεις

Προεγχειρητικός Έλεγχος

Χειρουργική Τεχνική

Βρογχοπλαστική

Μετεγχειρητική Παρακολούθηση

Επιπλοκές

Θνητότητα

Επιβίωση

Επιβίωση

Author	Year	Patients	Complications (%)	Technical Complications (%)	Mortality (%)	Survival (5 yr; %)
Kawahara	1994	112	ns	15.6	ns	ns
Van Schil	1996	145	18.6	ns	4.8	46
Gaissant	1996	72	11	1.3	4	42
Rea	1997	217	12.5	ns	6.2	49
Icard	1999	110	50	4.5	2.75	39
Kutlu	1999	100	12	2	2	49*
Massard	1999	63	28.5	9.5	1.6	43
Suen	1999	77	41.3	3.8	5.2	37.5
Tronc	2000	184	14.1	3.2	1.6	52
Okada	2000	151	10	0	0	48
Lausberg	2000	81	ns	0	1.2	61.9**
Rendina	2000	145	12.4	2.7	3	37.9
Hollaus	2001	15	26.6	6.6	0	48***

* From 6 to 168 months, **2 years, ***58 months

Ορισμός

Συχνότητα

Ιστορία

Ενδείξεις

Αντενδείξεις

Προεγχειρητικός Έλεγχος

Χειρουργική Τεχνική

Βρογχοπλαστική

Μετεγχειρητική Παρακολούθηση

Επιπλοκές

Θνητότητα

Επιβίωση

Επιβίωση

Author	Year	Patients	5 year survival (%)			10 year survival (%)		
			N0	N1	N2	N0	N1	N2
Rea	1997	179	72	36	22	59	27	14
Icard	1999	110	57	29	33	26	18	33
Tronc	2000	184	63	48	6	48	27	0
Van Schil	2000	145	62	29	31	53	21	6
Okada	2000	60	70	21		55		0

Ορισμός

Συχνότητα

Ιστορία

Ενδείξεις

Αντενδείξεις

Προεγχειρητικός
Έλεγχος

Χειρουργική
Τεχνική

Βρογχοπλαστική

Μετεγχειρητική
Παρακολούθηση

Επιπλοκές

Θνητότητα

Επιβίωση

Επιβίωση

Ορισμός

Συχνότητα

Ιστορία

Ενδείξεις

Αντενδείξεις

Προεγχειρητικός
Έλεγχος

Χειρουργική
Τεχνική

Βρογχοπλαστική

Μετεγχειρητική
Παρακολούθηση

Επιπλοκές

Θνητότητα

Επιβίωση

Table 2 Survival rates according to lymph node status after sleeve resection for lung cancer

Study	Year	No. of patients	5-Year survival (%)			10-Year survival (%)		
			N ₀	N ₁	N ₂	N ₀	N ₁	N ₂
Rea ²⁰	1997	179	72	36	22	59	27	14
Icard ²⁹	1999	110	57	29	33	26	18	33
Van Schil ³⁰	2000	145	62	29	31	53	21	6
Deslauriers ²⁶	2005	300	66	50	19	45	28	15

Επιβίωση

Ορισμός

Συχνότητα

Ιστορία

Ενδείξεις

Αντενδείξεις

Προεγχειρητικός Έλεγχος

Χειρουργική Τεχνική

Βρογχοπλαστική

Μετεγχειρητική Παρακολούθηση

Επιπλοκές

Θνητότητα

Επιβίωση

Author	Year	Patients		Complications (%)		Mortality (%)		5 year survival (%)		Local recurrence (%)	
		Sl	Pn	Sl	Pn	Sl	Pn	Sl	Pn	Sl	Pn
Yoshino	1997	29	29	13.7	24.1	0	6.9	65.7	58.8*	-	-
Suen	1999	58	142	1.7	7.0**	5.2	4.9	37.5	35.8	-	-
Okada	2000	60	60	13	22	0	2	48	36	8	10

Sl : Sleeve Lobectomy Pn : Pneumonectomy

* 3 year survival ** only postoperative respiratory failure

Sleeve λοβεκτομή VS πνευμονεκτομή

Table 1. Comparative results of sleeve lobectomy and pneumonectomy in NSCLC

Author	Year	Patients		Complications (%)		Mortality (%)		5-year survival (%)		Local recurrence (%)	
		Sl	Pn	Sl	Pn	Sl	Pn	Sl	Pn	Sl	Pn
Yoshino [6]	1997	29	29	13.7	24.1	0	6.9	65.7	58.8*	-	-
Suen [4]	1999	58	142	1.7	7.0**	5.2	4.9	37.5	35.8	-	-
Okada [1]	2000	60	60	13	22	0	2	48	36	8	10
Deslauriers [5]	2004	184	1046	-	-	16	5.3	52	31	22	35

Sl: Sleeve lobectomy; Pn: Pneumonectomy.

* 3-year survival; ** only postoperative respiratory failure.

Ορισμός

Συχνότητα

Ιστορία

Ενδείξεις

Αντενδείξεις

Προεγχειρητικός Έλεγχος

Χειρουργική Τεχνική

Βρογχοπλαστική

Μετεγχειρητική Παρακολούθηση

Επιπλοκές

Θνητότητα

Επιβίωση

Sleeve λοβεκτομή VS πνευμονεκτομή

Table 4 Comparison of survival between sleeve lobectomy and pneumonectomy

Study	Year	Total no. of patients	No. of patients (5-Year survival)	
			Sleeve lobectomy	Pneumonectomy
Gaissert ⁴⁴	1996	128	72 (42.0%)	56 (44.0%)
Yoshino ⁴⁵	1997	58	29 ^a (65.7%)	29 ^a (58.8%)
Suen ⁴³	1999	200	58 (37.5%)	142 (35.8%)
Okada ¹⁴	2000	120	60 (48.0%)	60 (28.0%)
Deslauriers ¹²	2004	1230	184 (52.0%)	1046 (31.0%)
Ludwig ⁴⁶	2005	310	116 (39.0%)	194 (27.0%)
Kim ³¹	2005	249	49 (53.7%)	200 (59.5%)
Takeda ⁴⁷	2006	172	62 (54.0%)	110 (33.0%)

^aThree-year survival figures

Ορισμός

Συχνότητα

Ιστορία

Ενδείξεις

Αντενδείξεις

Προεγχειρητικός Έλεγχος

Χειρουργική Τεχνική

Βρογχοπλαστική

Μετεγχειρητική Παρακολούθηση

Επιπλοκές

Θνητότητα

Επιβίωση

