



Hellenic Society of Thoracic and Cardiovascular Surgeons

Αθήνα
20-22 Νοεμβρίου, 2014

10^o

Πανελλήνιο Συνέδριο Χειρουργών
Θώρακος-Καρδιάς-Αγγείων

Athens
November 21-22, 2014

1st

World Meeting of the
Hellenic Cardiothoracic Diaspora

Royal Olympic Hotel, Αθήνα

**ΔΙΟΡΘΩΣΗ
ΤΡΑΧΕΙΟΟΙΣΟΦΑΓΙΚΩΝ ΣΥΡΙΓΓΙΩΝ
ΜΕΤΑ ΑΠΟ ΤΡΑΧΕΙΟΤΟΜΗ
ΜΕ ΑΡΙΣΤΕΡΑ ΠΡΟΣΠΕΛΑΣΗ
ΕΜΠΡΟΣΘΕΝ ΤΟΥ ΣΤΕΡΝΟΚΛΕΙΔΟΜΑΣΤΟΕΙΔΟΥΣ
ΠΡΟΣΦΑΤΗ ΣΕΙΡΑ 13 ΑΣΘΕΝΩΝ**

**Χ. Φορούλης, Χ. Νανά, Α. Καρατζόπουλος, Α. Κλέωντας, Γ. Ταγαράκης, Π. Τόσιος,
Κ. Αναστασιάδης**

ΚΑΡΔΙΟΘΩΡΑΚΟΧΕΙΡΟΥΡΓΙΚΗ ΚΛΙΝΙΚΗ
Πανεπιστημιακό Νοσοκομείο
ΑΧΕΠΑ

Γενικά

Τραχειοισοφαγικό συρίγγιο (TEF)
σπάνια επιπλοκή της τραχειοτομής (<1%)

Διάβρωση του οπισθίου τοιχώματος της τραχείας από:

Υπερβολική πίεση του cuff

Παρατεταμένη αδικαιολόγητη πίεση του ίδιου του
τραχειοστόματος στο οπίσθιο τοίχωμα της τραχείας

Κάκωση κατά την διάρκεια της διαδερμικής τραχειοστομίας
(**πιο συχνή αιτιολογία στις μέρες μας;**)

Γενικά

Σκοπός

Υλικό
Μέθοδος

Αποτελέσματα

Διάγνωση

Χειρουργική
Τεχνική

Επιπλοκές

Συμπεράσματα

Γενικά

Η χειρουργική επιδιόρθωση
αποτελεί την μοναδική λύση

Η τοποθέτηση stent στον οισοφάγο
συχνά αποτυγχάνει

Η βέλτιστη χειρουργική προσπέλαση και τεχνική
για την επιδιόρθωση των TEF
εξαρτάται από διάφορους παράγοντες:

τοπικές συνθήκες
έκταση των συριγγίων
παρουσία περιφερικής στένωσης τραχείας ή τραχειομαλάκυνση
εξάρτηση του ασθενούς από τον μηχανικό αερισμό

Γενικά

Σκοπός

Υλικό
Μέθοδος

Αποτελέσματα

Διάγνωση

Χειρουργική
Τεχνική

Επιπλοκές

Συμπεράσματα

Γενικά

Γενικά

Σκοπός

Υλικό
Μέθοδος

Αποτελέσματα

Διάγνωση

Χειρουργική
Τεχνική

Επιπλοκές

Συμπεράσματα

Series	Time period	No of Post-intubation TEFs
Mathisen et al (Boston, USA)	1975-2010 (35 years)	44 (1-2 per year)
Machiarrini et al (Paris, France)	1981-1999 (18 years)	32 (2 per year)
Baisi et al (Milan, Italy)	1980-1997 (17 years)	22 (1-2 per year)
Marulli et al (Padova, Bari and Rome, Italy)	2001-2011 (10 years)	21 (2 per year)
Camargo et al (Porto Allegre, Brasil)	1992-2007 (15 years)	15 (1 per year)
Cherveniakov et al (Sofia, Bulgaria)	before 1993 (25 years)	7
Current series (Thessaloniki, Greece)	2007-2013 (6 years)	13 (2 per year)

Σκοπός

**Παρουσίαση
πρόσφατης σειράς 13 ασθενών**

**που υποβλήθηκαν σε χειρουργική αποκατάσταση
τραχειοοισοφαγικού συριγγίου
(απότοκο διαδερμικής τραχειοστομίας)**

**με προσπέλαση έμπροσθεν του αριστερού
στερνοκλειδομαστοειδούς μυός**

**και χρήση του αριστερού στερνοκλειδομαστοειδούς μυός
ως περιστροφικού κρημνού
ανάμεσα σε τραχεία και οισοφάγο**

**μετά την παρασκευή, διαχώρισή
και πρωτογενή συρραφή τους**

Γενικά

Σκοπός

Υλικό
Μέθοδος

Αποτελέσματα

Διάγνωση

Χειρουργική
Τεχνική

Επιπλοκές

Συμπεράσματα

Υλικό - Μέθοδος

Τύπος Μελέτης: Αναδρομική (7 έτη)

1/2007- 12/2013

Κριτήρια ένταξης:

Ασθενείς με που εμφάνισαν τραχειοισοφαγικό συρίγγιο μετά από την διενέργεια εκλεκτικής διαδερμικής τραχειοστομίας και στη συνέχεια υποβλήθηκαν σε χειρουργική αποκατάσταση

Κριτήρια αποκλεισμού:

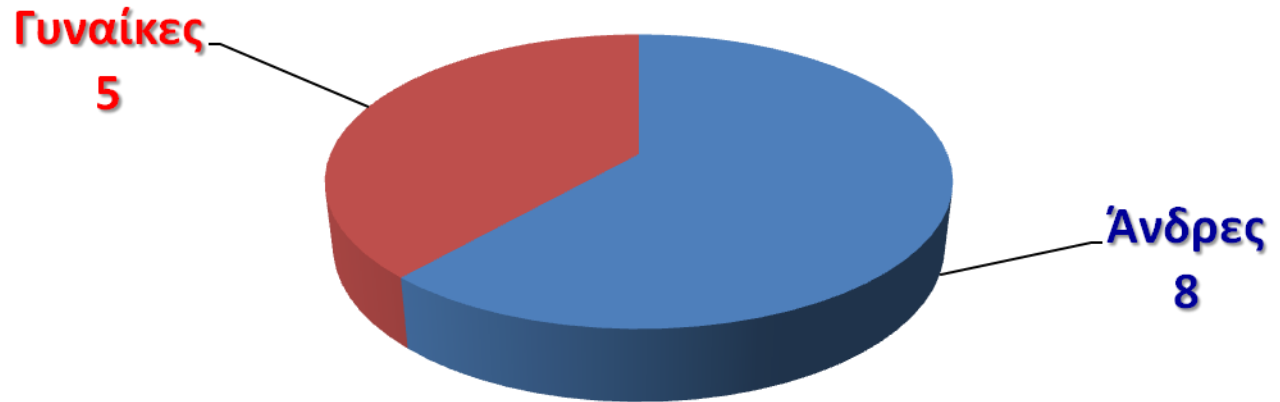
Ασθενείς με κακοήθειες της τραχείας και του οισοφάγου, ή μετά από λαρυγγεκτομή

Γενικά
Σκοπός
Υλικό
Μέθοδος
Αποτελέσματα
Διάγνωση
Χειρουργική
Τεχνική
Επιπλοκές
Συμπεράσματα



Αποτελέσματα

Κατανομή Φύλου



Μέση ηλικία

**54.1 ± 12.6 έτη
(35-69)**

Γενικά

Σκοπός

Υλικό
Μέθοδος

Αποτελέσματα

Διάγνωση

Χειρουργική
Τεχνική

Επιπλοκές

Συμπεράσματα

Αίτια παρατεταμένου μηχανικού αερισμού

Γενικά

Σκοπός

Υλικό
Μέθοδος

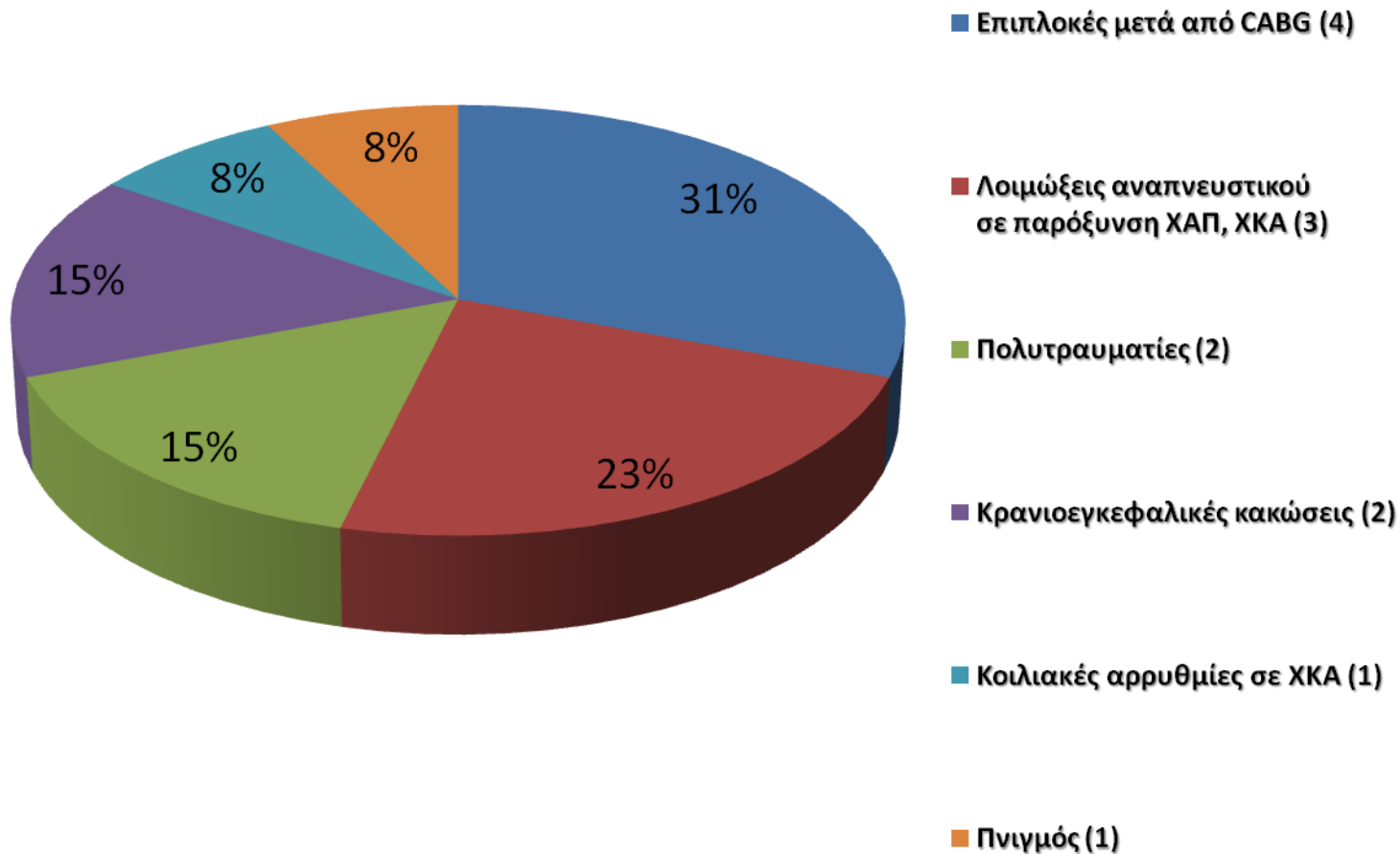
Αποτελέσματα

Διάγνωση

Χειρουργική
Τεχνική

Επιπλοκές

Συμπεράσματα



Αποτελέσματα

Αναφέρθηκαν τεχνικές δυσκολίες

κατά την διενέργεια

των διαδερμικών τραχειοστομιών

σε 3 ασθενείς

... οι οποίοι και εμφάνισαν πρώιμα
τραχειοισοφαγικό συρίγγιο

(6^η , 10^η , 11^η MTX ημέρα)

Γενικά

Σκοπός

Υλικό
Μέθοδος

Αποτελέσματα

Διάγνωση

Χειρουργική
Τεχνική

Επιπλοκές

Συμπεράσματα

Διάγνωση

Κλινικά

- ❖ Μεγάλη ποσότητα αέρα στο ανώτερο γαστρεντερικό
- ❖ Γαστρικό περιεχόμενο στις αναρροφήσεις
- ❖ Αδυναμία αποδέσμευσης από τον μηχανικό αερισμό

Εξετάσεις

- ❖ Οισοφαγοσκόπηση (ανεύρεση cuff εντός του οισοφάγου)
- ❖ Βρογχοσκόπηση
 - Δια του τραχειοστόματος
 - Από το λάρυγγα

Γενικά

Σκοπός

Υλικό
Μέθοδος

Αποτελέσματα

Διάγνωση

Χειρουργική
Τεχνική

Επιπλοκές

Συμπεράσματα

Αρχική προσέγγιση

Γενικά

Σκοπός

Υλικό
Μέθοδος

Αποτελέσματα

Διάγνωση

Χειρουργική
Τεχνική

Επιπλοκές

Συμπεράσματα

Δια του βρογχοσκοπίου
τοποθέτηση τραχειοστόματος μεταβλητού μήκους
κάτωθεν του τραχειοοισοφαγικού συριγγίου
και άνωθεν της κύριας τρόπιδας

Ενδοσκοπική γαστροστομία

Χορήγηση αντιβιοτικών ευρέος φάσματος

Αναμονή για απογαλακτισμό από τον μηχανικό αερισμό

Χειρουργική Τεχνική

Θέση ασθενούς



Γενικά

Σκοπός

Υλικό
Μέθοδος

Αποτελέσματα

Διάγνωση

Χειρουργική
Τεχνική

Επιπλοκές

Συμπεράσματα

Χειρουργική Τεχνική

Τομή



Γενικά

Σκοπός

Υλικό
Μέθοδος

Αποτελέσματα

Διάγνωση

Χειρουργική
Τεχνική

Επιπλοκές

Συμπεράσματα

Χειρουργική Τεχνική

Τομή



Γενικά

Σκοπός

Υλικό
Μέθοδος

Αποτελέσματα

Διάγνωση

Χειρουργική
Τεχνική

Επιπλοκές

Συμπεράσματα

Κλεοντас Α

Cardiothoracic Surgery

Copyright 2014



Χειρουργική Τεχνική

Παρασκευή μέχρι την προσπονδυλική περιτονία



Γενικά

Σκοπός

Υλικό
Μέθοδος

Αποτελέσματα

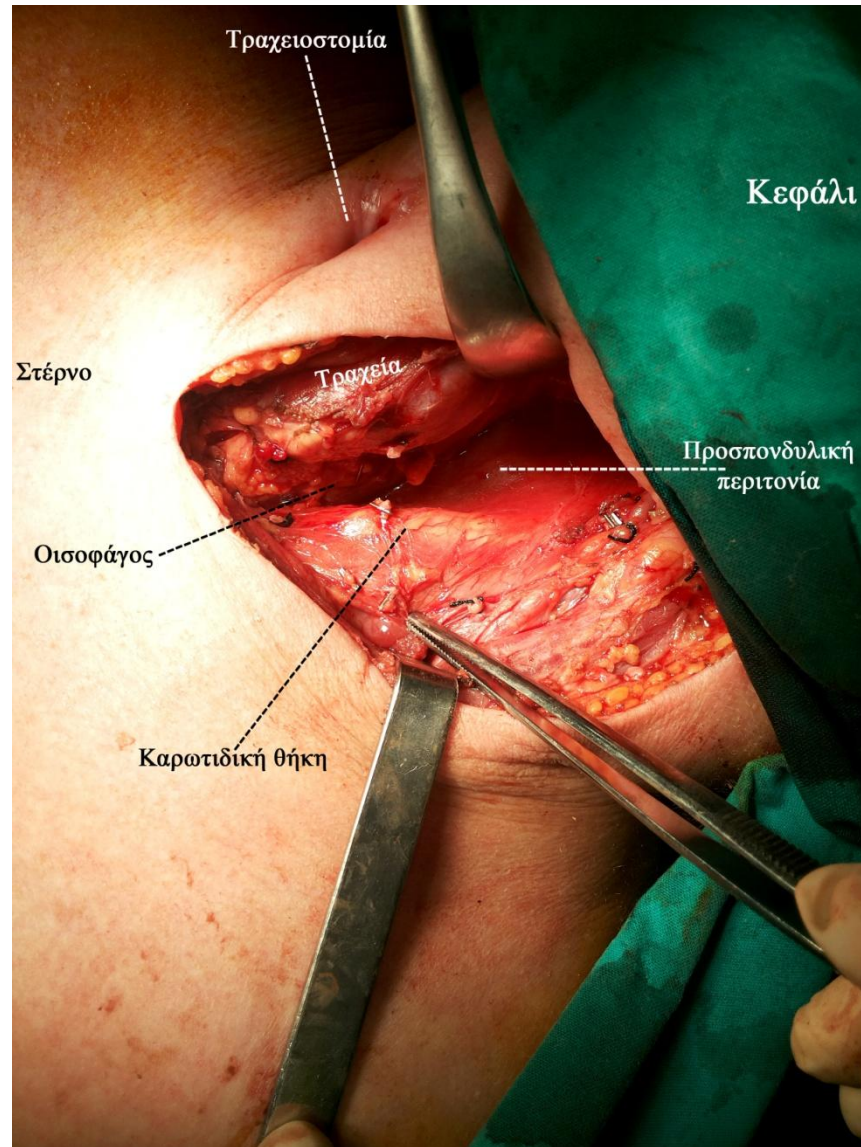
Διάγνωση

Χειρουργική
Τεχνική

Επιπλοκές

Συμπεράσματα

Χειρουργική Τεχνική



Γενικά

Σκοπός

Υλικό
Μέθοδος

Αποτελέσματα

Διάγνωση

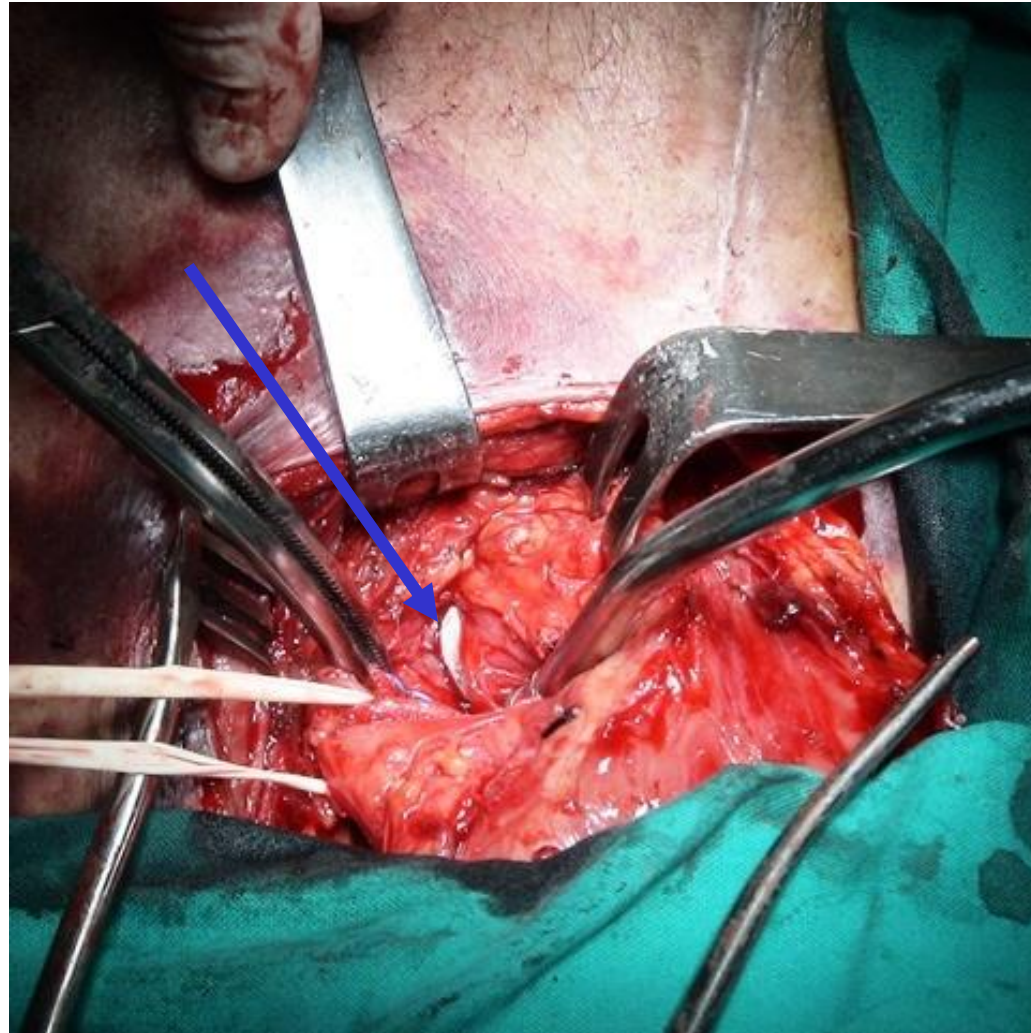
Χειρουργική
Τεχνική

Επιπλοκές

Συμπεράσματα

Χειρουργική Τεχνική

Παρασκευή του συριγγίου και αναγνώριση του cuff



Γενικά

Σκοπός

Υλικό
Μέθοδος

Αποτελέσματα

Διάγνωση

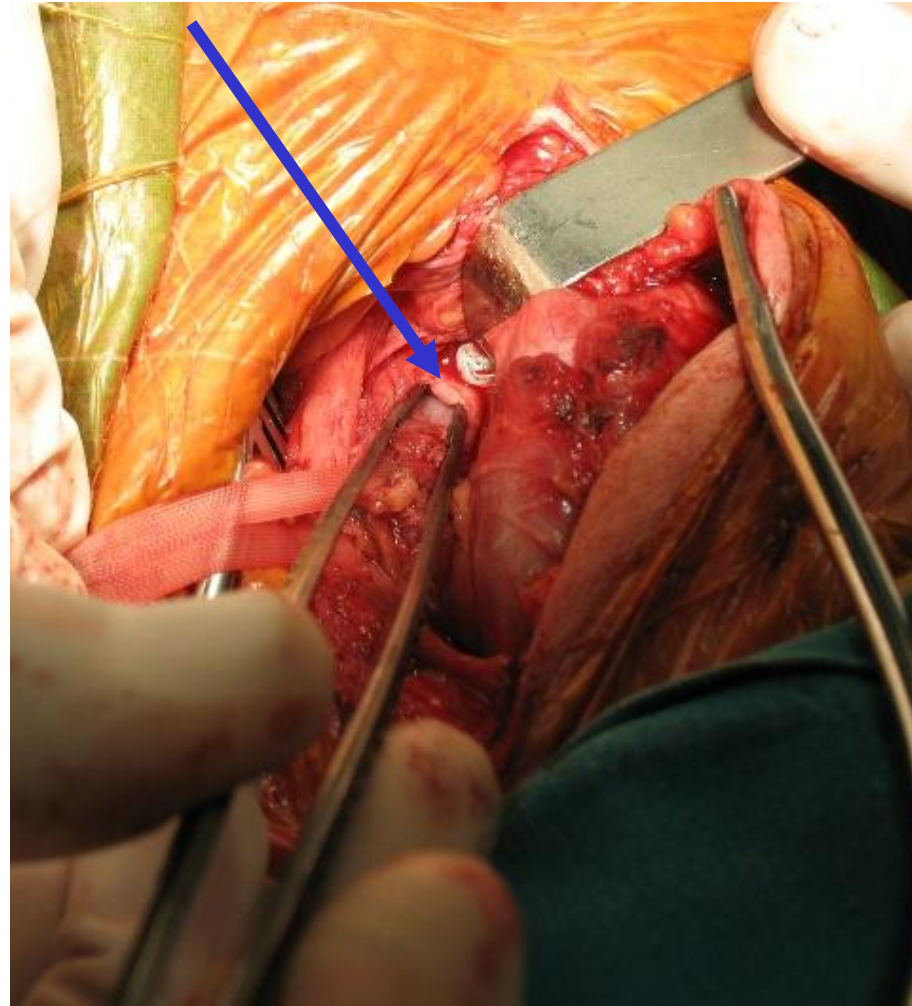
Χειρουργική
Τεχνική

Επιπλοκές

Συμπεράσματα

Χειρουργική Τεχνική

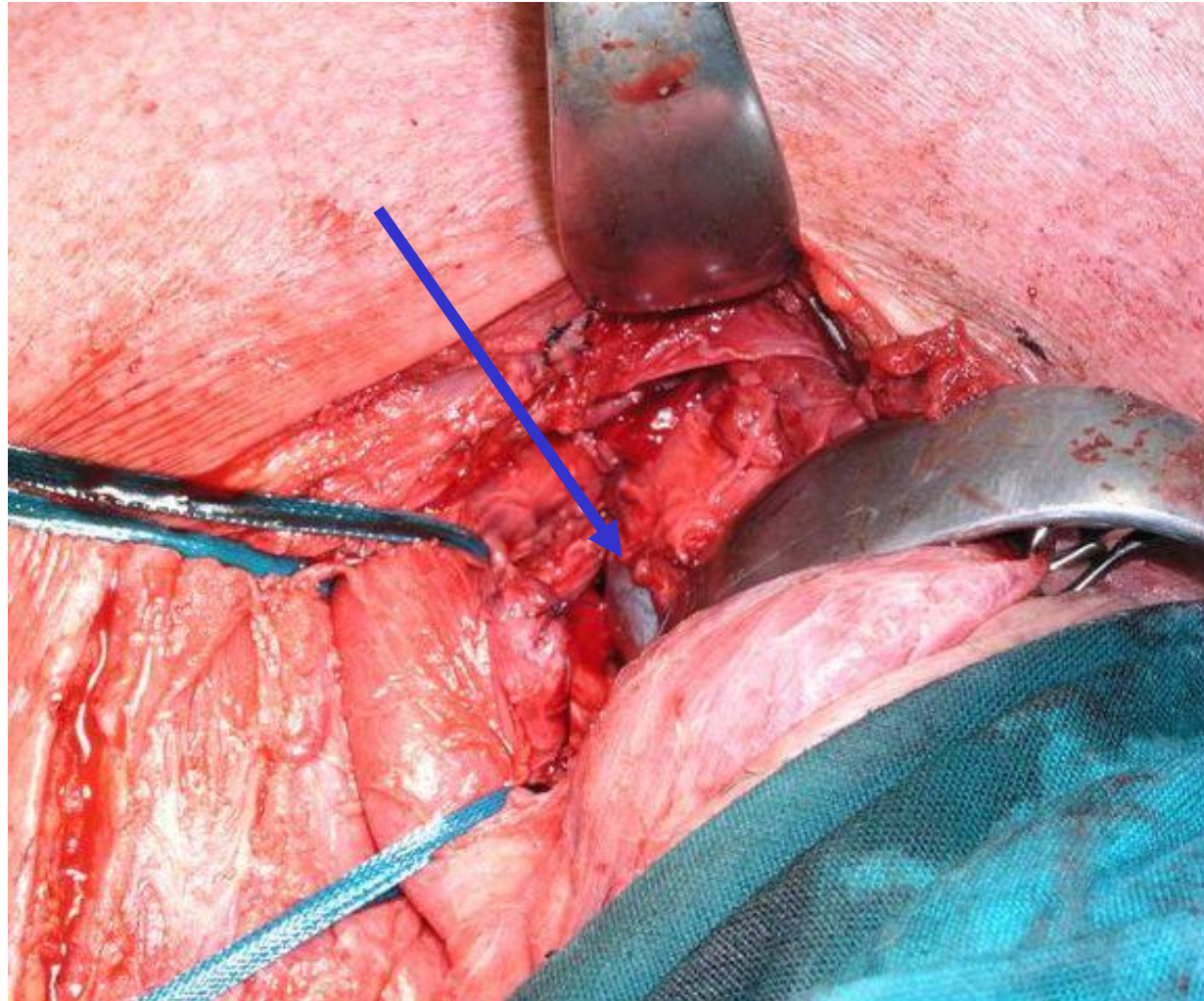
Το άνοιγμα στην μεμβρανώδη μοίρα της τραχείας



Γενικά
Σκοπός
Υλικό
Μέθοδος
Αποτελέσματα
Διάγνωση
Χειρουργική
Τεχνική
Επιπλοκές
Συμπεράσματα

Χειρουργική Τεχνική

Το άνοιγμα στην μεμβρανώδη μοίρα της τραχείας



Γενικά

Σκοπός

Υλικό
Μέθοδος

Αποτελέσματα

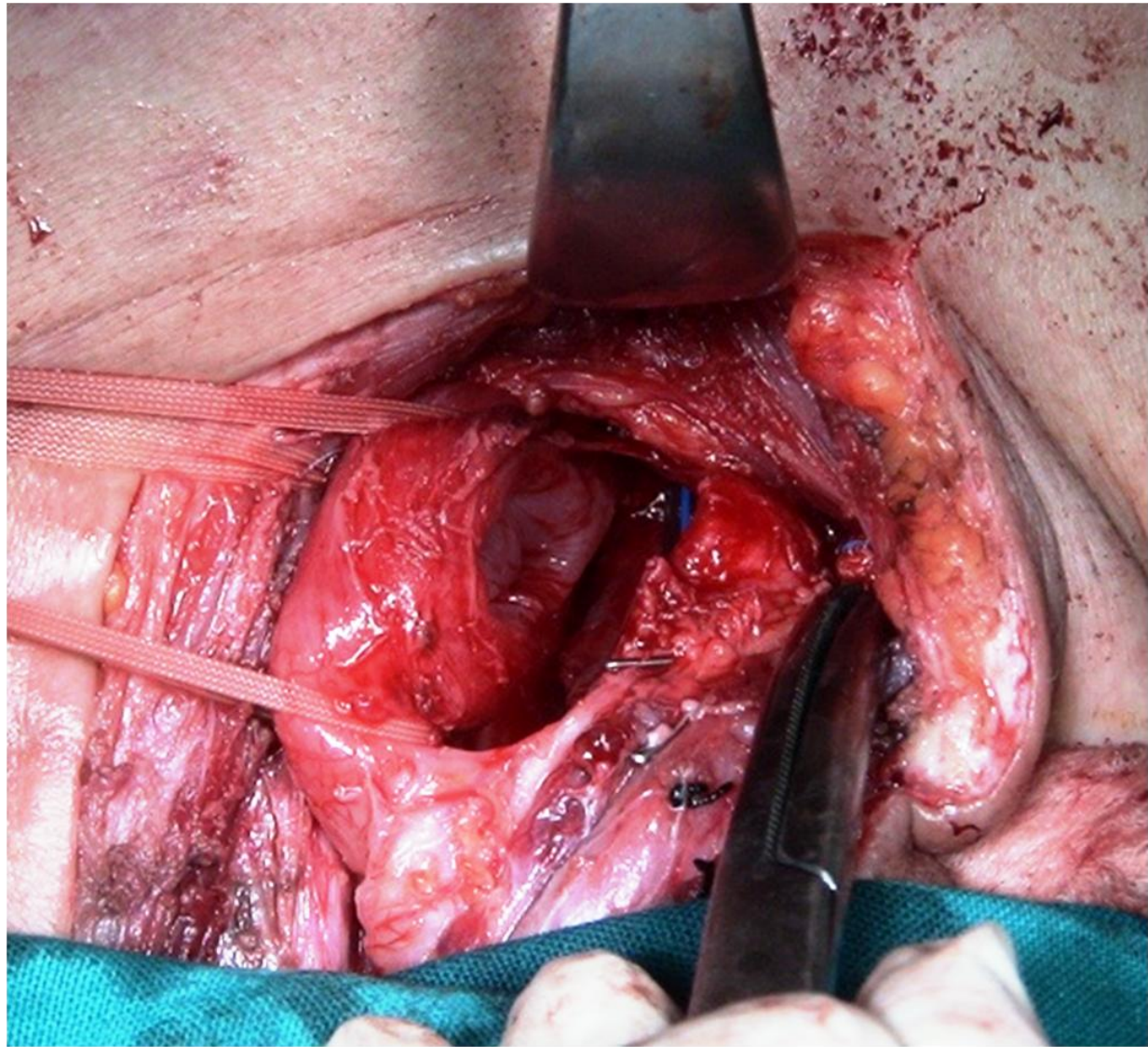
Διάγνωση

Χειρουργική
Τεχνική

Επιπλοκές

Συμπεράσματα

Χειρουργική Τεχνική



Γενικά

Σκοπός

Υλικό
Μέθοδος

Αποτελέσματα

Διάγνωση

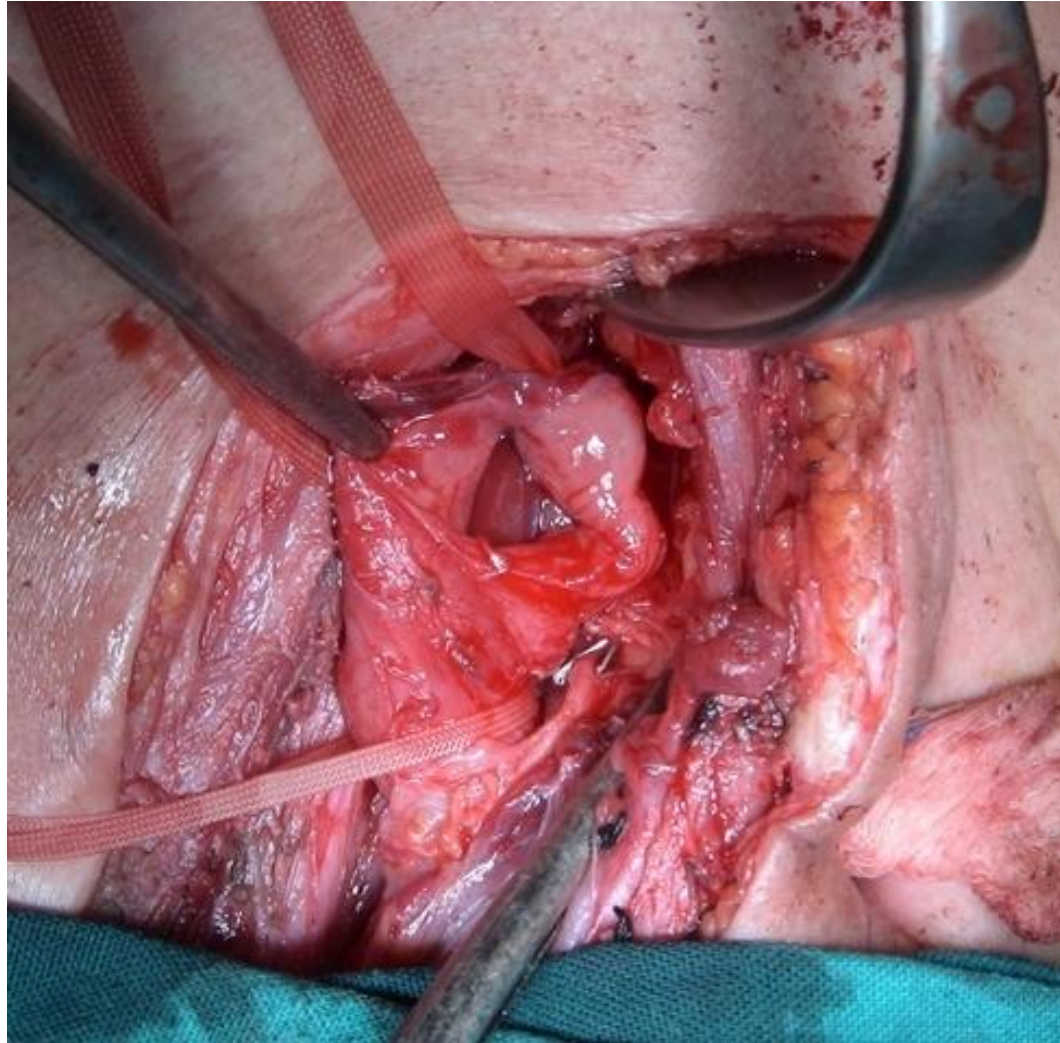
Χειρουργική
Τεχνική

Επιπλοκές

Συμπεράσματα

Χειρουργική Τεχνική

Παρασκευή και διαχωρισμός τραχείας - οισοφάγου



Γενικά

Σκοπός

Υλικό
Μέθοδος

Αποτελέσματα

Διάγνωση

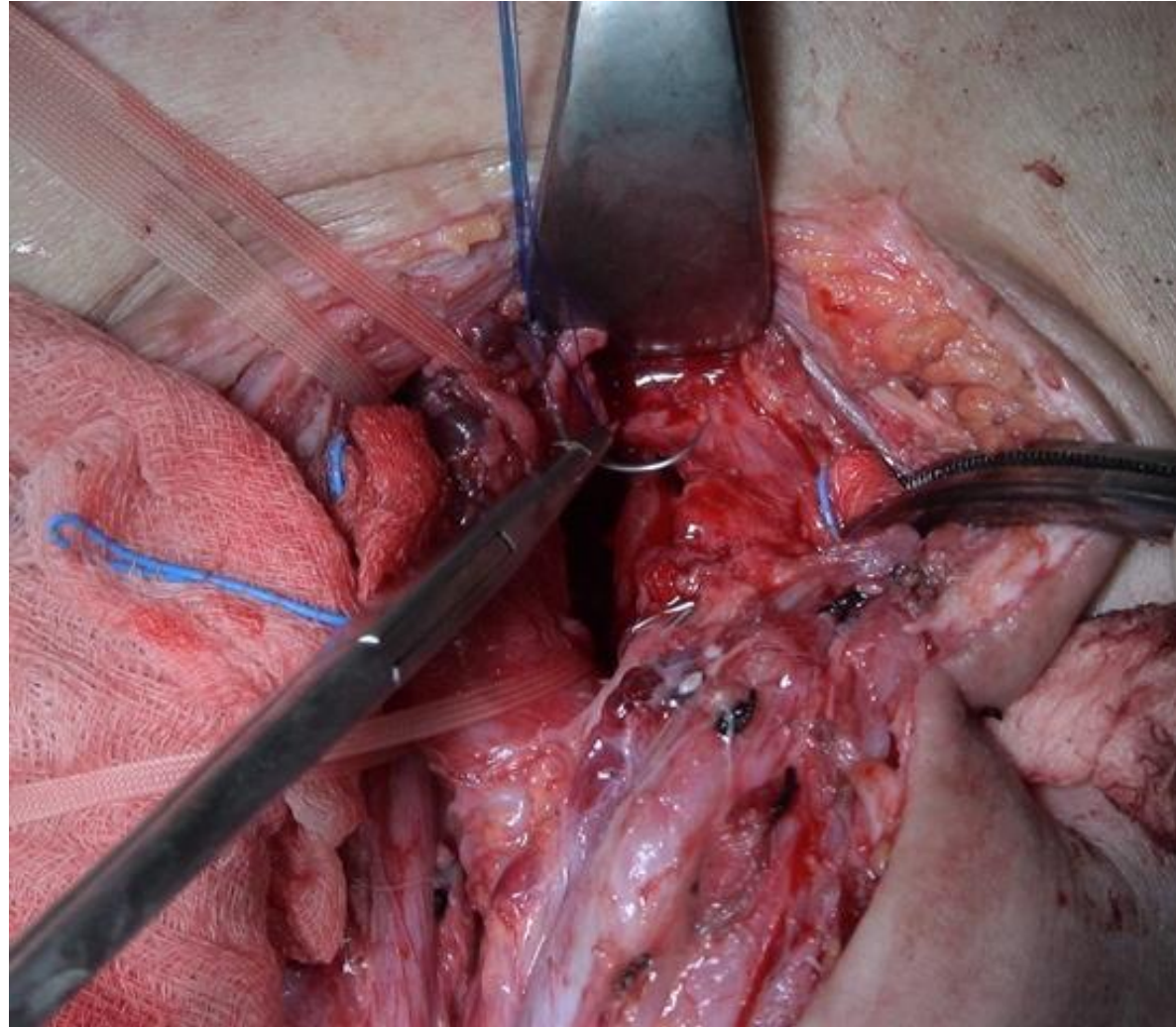
Χειρουργική
Τεχνική

Επιπλοκές

Συμπεράσματα

Χειρουργική Τεχνική

Συρραφή μεμβρανώδους μοίρας της τραχείας



Γενικά

Σκοπός

Υλικό
Μέθοδος

Αποτελέσματα

Διάγνωση

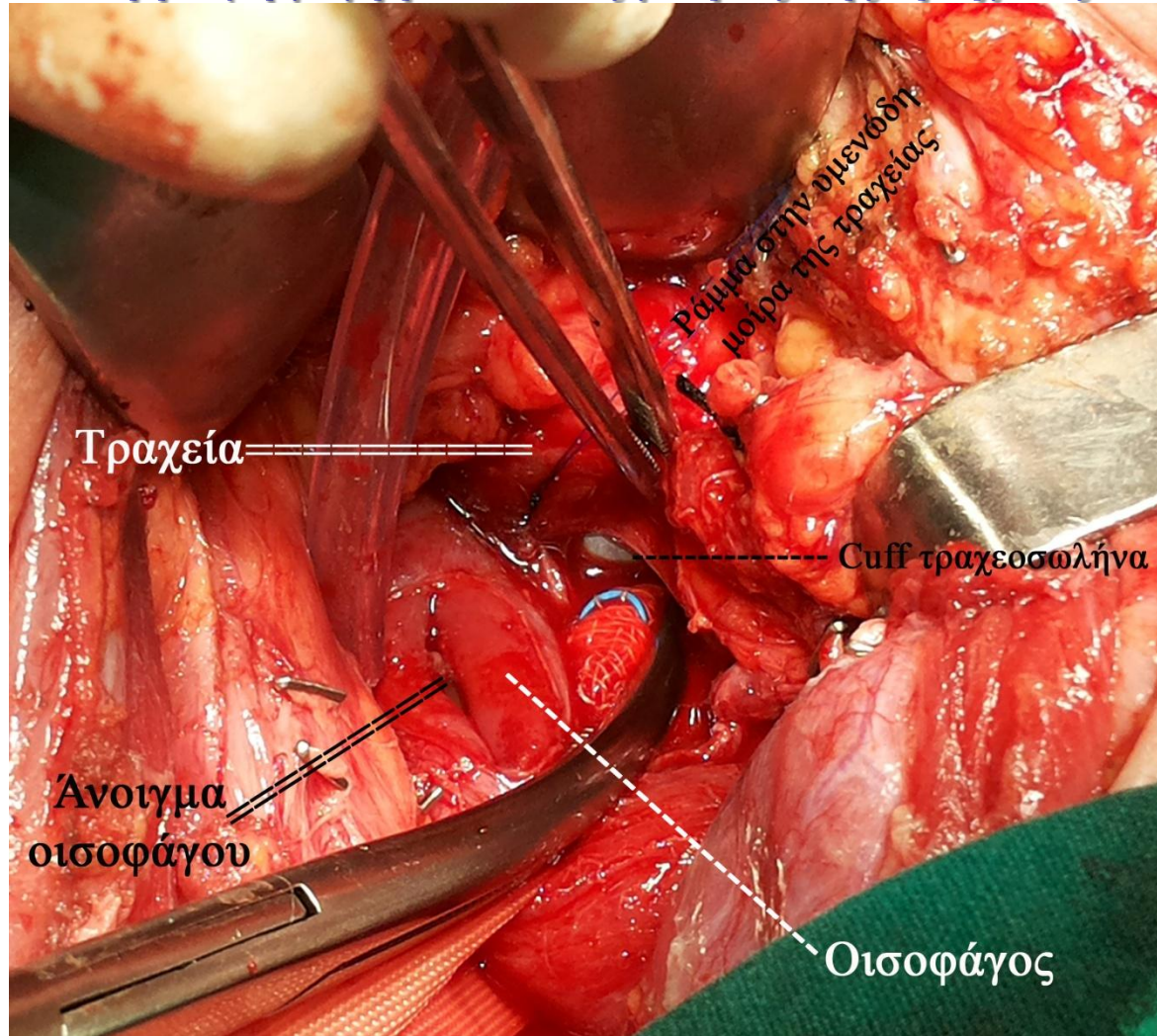
Χειρουργική
Τεχνική

Επιπλοκές

Συμπεράσματα

Χειρουργική Τεχνική

Συρραφή μεμβρανώδους μοίρας της τραχείας



Γενικά

Σκοπός

Υλικό
Μέθοδος

Αποτελέσματα

Διάγνωση

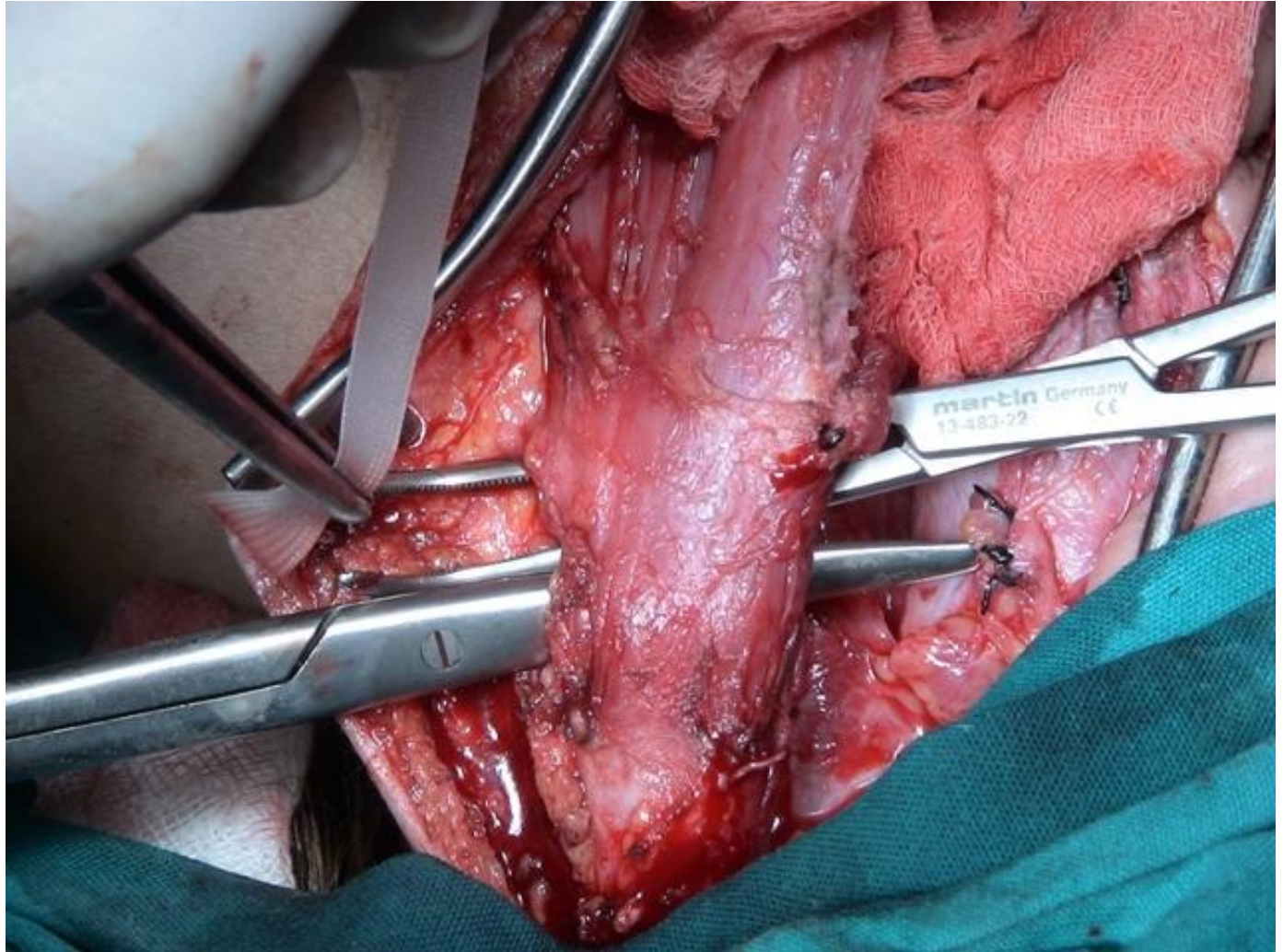
Χειρουργική
Τεχνική

Επιπλοκές

Συμπεράσματα

Χειρουργική Τεχνική

Παρασκευή στερνοκλειδομαστοειδούς



Γενικά

Σκοπός

Υλικό
Μέθοδος

Αποτελέσματα

Διάγνωση

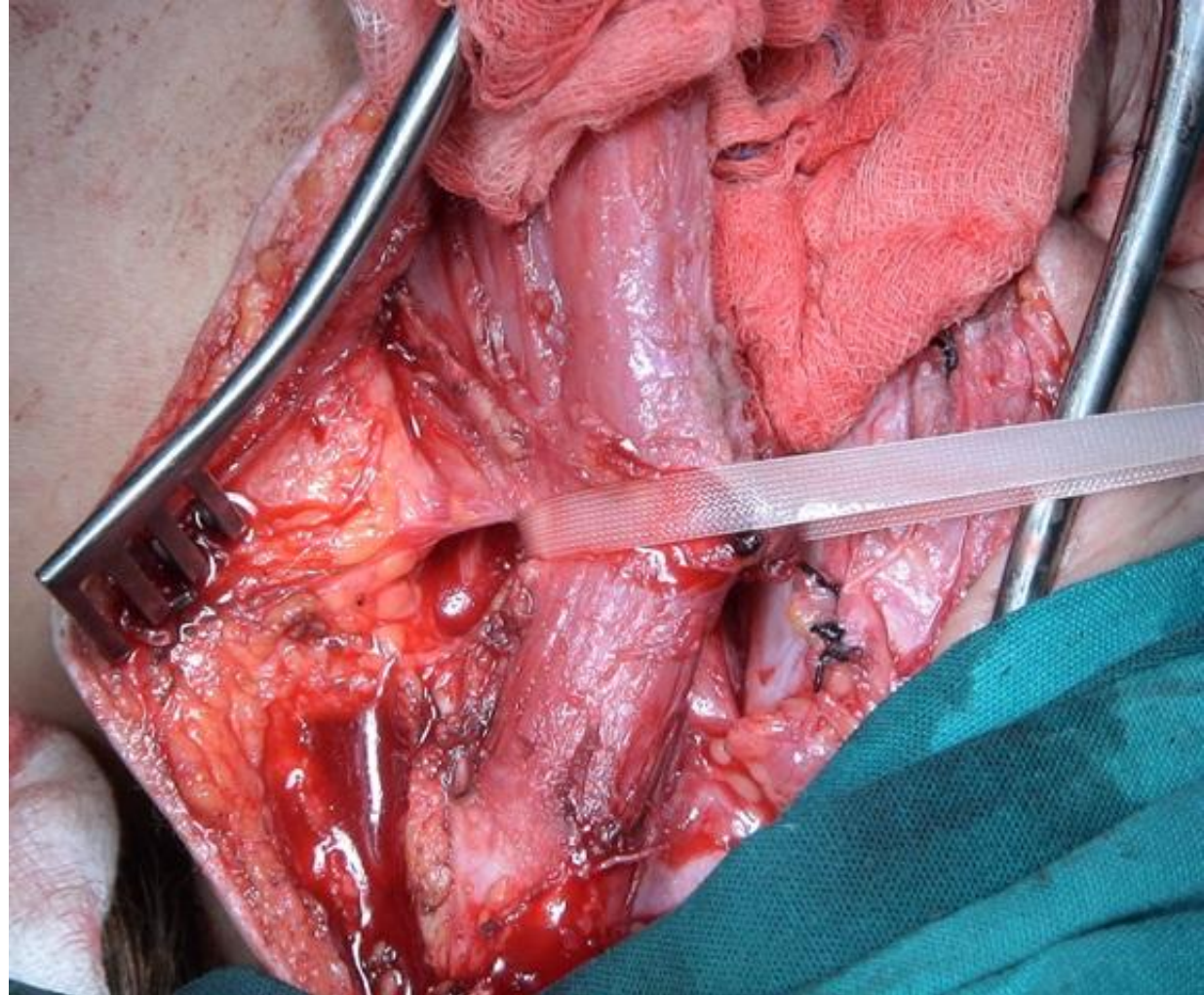
Χειρουργική
Τεχνική

Επιπλοκές

Συμπεράσματα

Χειρουργική Τεχνική

Παρασκευή στερνοκλειδομαστοειδούς



Γενικά

Σκοπός

Υλικό
Μέθοδος

Αποτελέσματα

Διάγνωση

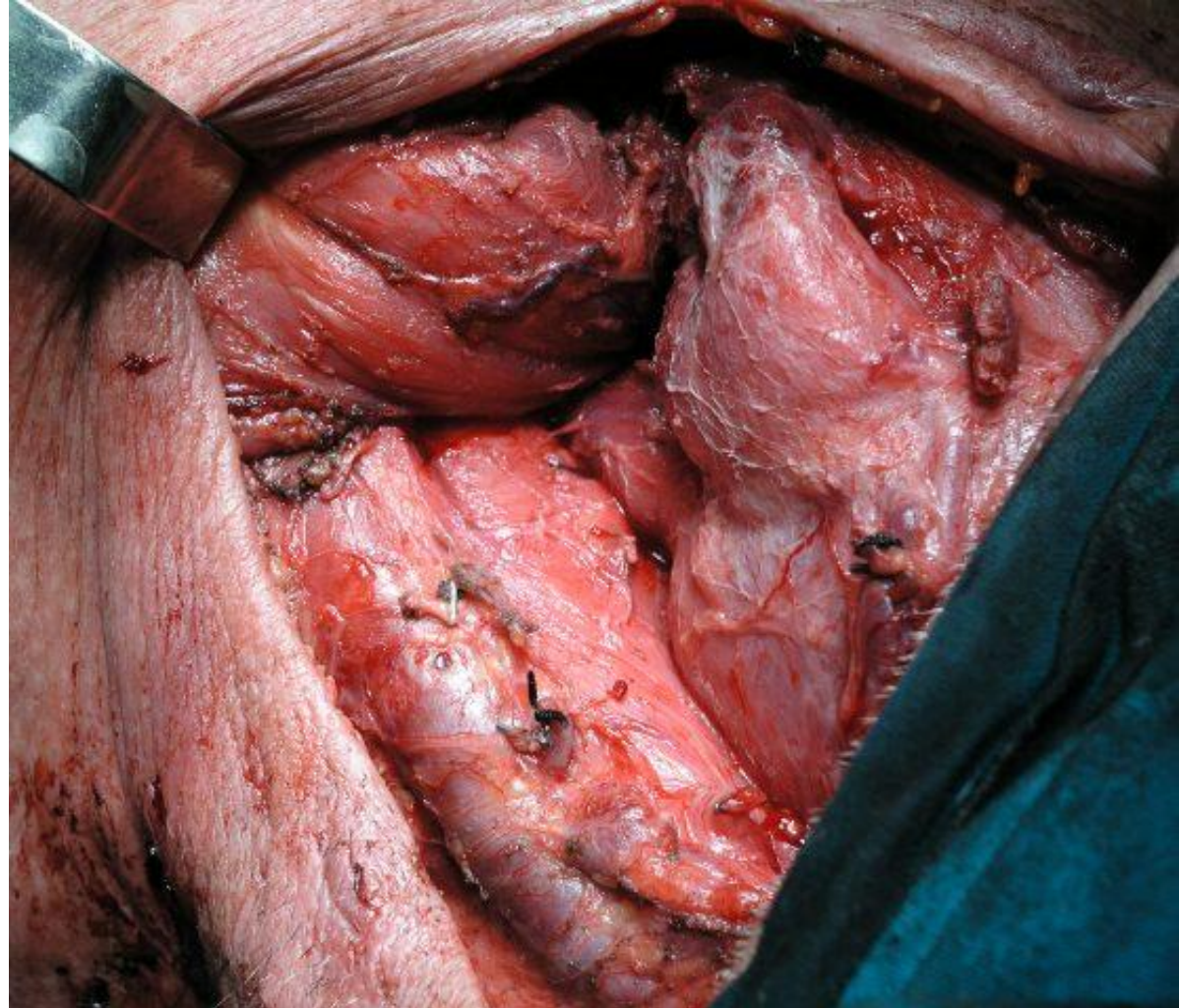
Χειρουργική
Τεχνική

Επιπλοκές

Συμπεράσματα

Χειρουργική Τεχνική

Μετάθεση και καθήλωση SCMM στην προσπονδυλική περιτονία



Γενικά

Σκοπός

Υλικό
Μέθοδος

Αποτελέσματα

Διάγνωση

Χειρουργική
Τεχνική

Επιπλοκές

Συμπεράσματα

Χειρουργική Τεχνική

Γενικά

Σκοπός

Υλικό
Μέθοδος

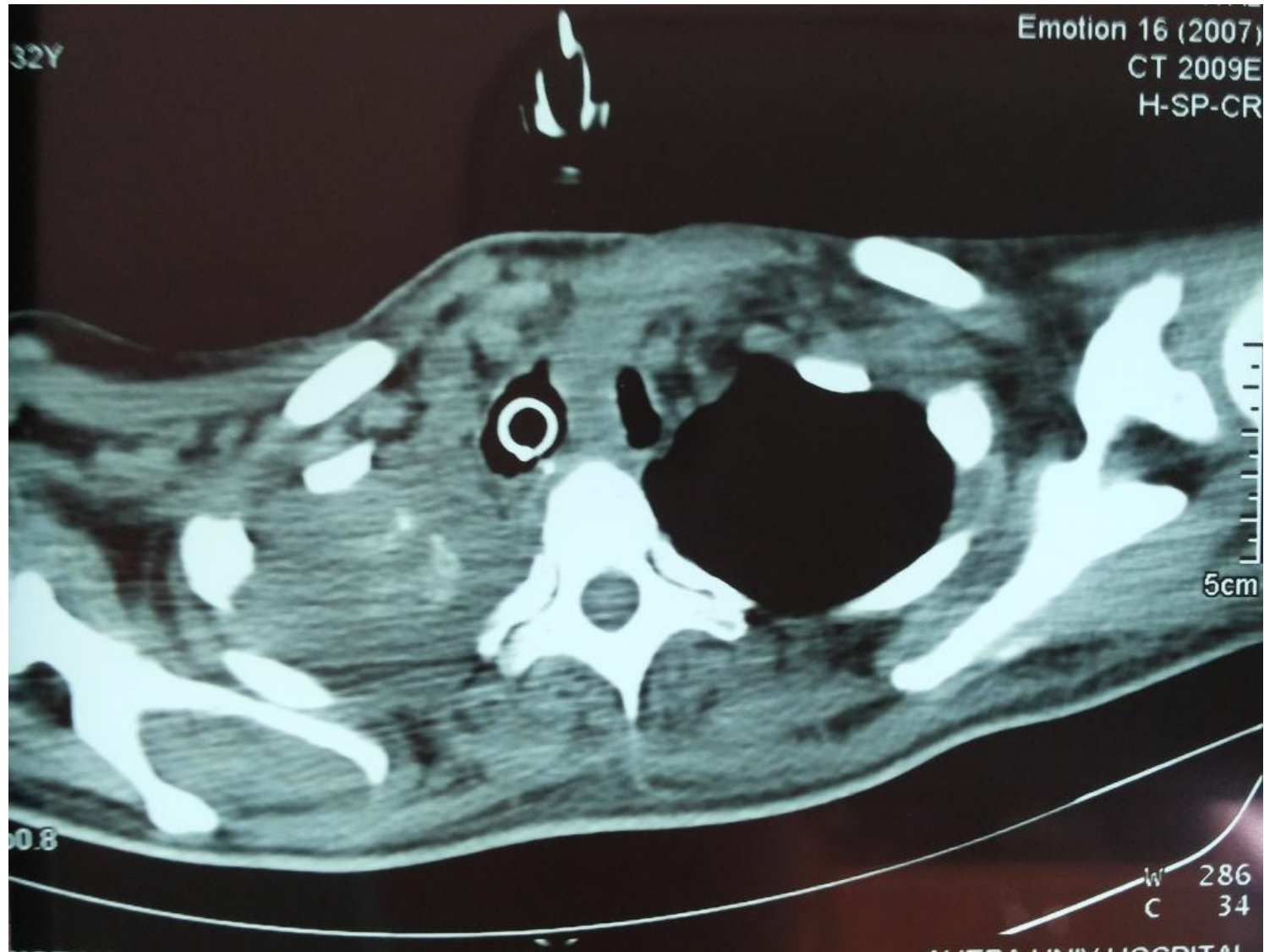
Αποτελέσματα

Διάγνωση

Χειρουργική
Τεχνική

Επιπλοκές

Συμπεράσματα



Αποτελέσματα

Μέσος χρόνος

από την διενέργεια της τραχειοστομίας
μέχρι την αναγνώριση του συριγγίου

33.7±19.8 μέρες

(6-63 days)

Δεν υπήρχε τραχειακή στένωση

Τοπογραφία συριγγίου

1-3cm κάτωθεν της τραχειοτομίας

Τοποθέτηση οισοφαγικού SEMS σε 2 ασθενείς προεγχειρητικά

Γενικά

Σκοπός

Υλικό
Μέθοδος

Αποτελέσματα

Διάγνωση

Χειρουργική
Τεχνική

Επιπλοκές

Συμπεράσματα

Αποτελέσματα

Overall mortality

3/13 ασθενείς

(23.07%)

Γενικά

Σκοπός

Υλικό
Μέθοδος

Αποτελέσματα

Διάγνωση

Χειρουργική
Τεχνική

Επιπλοκές

Συμπεράσματα

Αποτελέσματα



Γενικά

Σκοπός

Υλικό
Μέθοδος

Αποτελέσματα

Διάγνωση

Χειρουργική
Τεχνική

Επιπλοκές

Συμπεράσματα

Επιπλοκές

Παράλυση αριστερής φωνητικής χορδής

1/10 (10%)

Προσωρινό πρόβλημα κατάποσης

2/10 (20%)

Ουλή οπισθίου τοιχώματος τραχείας

Χωρίς στένωση

Γενικά

Σκοπός

Υλικό
Μέθοδος

Αποτελέσματα

Διάγνωση

Χειρουργική
Τεχνική

Επιπλοκές

Συμπεράσματα

Συμπεράσματα

Η χειρουργική τεχνική
για την αποκατάσταση
τραχειοισοφαγικού συριγγίου

είναι:

Πολύ αποτελεσματική

Αναπαραγώγιμη

Εφαρμόσιμη και σε ασθενείς υπό μηχανικό αερισμό

Γενικά

Σκοπός

Υλικό

Μέθοδος

Αποτελέσματα

Διάγνωση

Χειρουργική
Τεχνική

Επιπλοκές

Συμπεράσματα

Συμπεράσματα

Η παρασκευή και ο διαχωρισμός
της τραχείας και του οισοφάγου σε μεγάλο μήκος

και

η παρεμβολή ανάμεσά τους ολόκληρου
του περιστροφικού μυϊκού κρημνού
του στερνοκλειδομαστοειδούς

δημιουργούν τις κατάλληλες συνθήκες

για πλήρη επούλωση

και αποτροπή υποτροπής

Γενικά

Σκοπός

Υλικό

Μέθοδος

Αποτελέσματα

Διάγνωση

Χειρουργική
Τεχνική

Επιπλοκές

Συμπεράσματα