



Hellenic Society of Thoracic and Cardiovascular Surgeons

Αθήνα  
20-22 Νοεμβρίου, 2014

10<sup>ο</sup>

Πανελλήνιο Συνέδριο Χειρουργών  
Θώρακος-Καρδιάς-Αγγείων

Athens  
November 21-22, 2014

1<sup>st</sup>

World Meeting of the  
Hellenic Cardiothoracic Diaspora

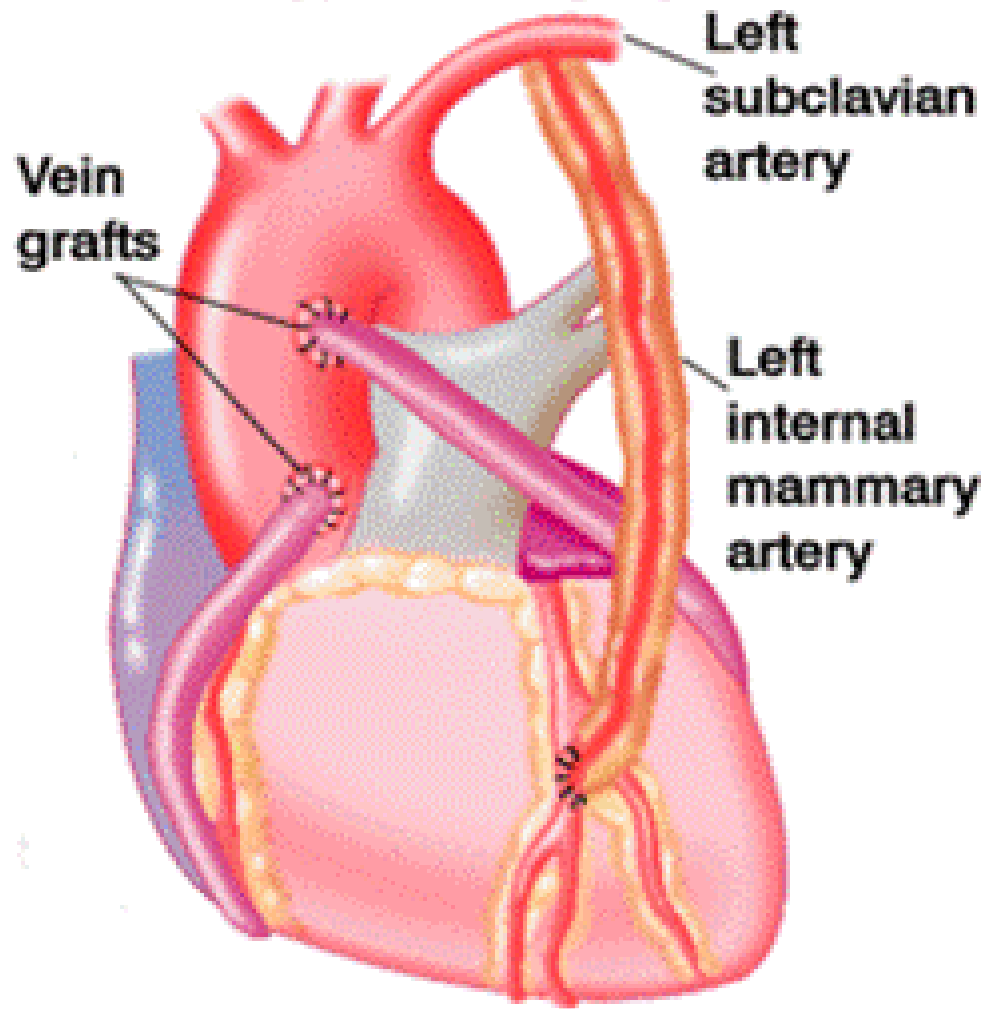
Royal Olympic Hotel, Αθήνα

**ΜΕΛΕΤΗ ΤΗΣ ΒΕΛΤΙΩΣΗΣ ΤΗΣ ΠΟΙΟΤΗΤΑΣ ΖΩΗΣ  
ΤΩΝ ΑΣΘΕΝΩΝ ΠΟΥ ΥΠΟΒΑΛΛΟΝΤΑΙ  
ΣΕ ΑΟΡΤΟΣΤΕΦΑΝΙΑΙΑ ΠΑΡΑΚΑΜΨΗ  
ΜΕ ΤΗ ΧΡΗΣΙΜΟΠΟΙΗΣΗ ΤΗΣ ΕΛΑΧΙΣΤΑ ΕΠΕΜΒΑΤΙΚΗΣ  
ΣΥΓΚΡΙΤΙΚΑ  
ΜΕ ΤΗ ΣΥΜΒΑΤΙΚΗ ΕΞΩΣΩΜΑΤΙΚΗ ΚΥΚΛΟΦΟΡΙΑ**

**Α. Κλέωντας, Γ. Κωσταρέλλου, Π. Αντωνίτσης, Ε. Αργυριάδου, Β. Γροσομανίδης,  
Ε. Κυπαρισσά, Α. Δελιόπουλος, Π. Τόσιος, Κ. Αναστασιάδης**

**ΚΑΡΔΙΟΘΩΡΑΚΟΧΕΙΡΟΥΡΓΙΚΗ ΚΛΙΝΙΚΗ**  
**Πανεπιστημιακό Νοσοκομείο**  
**ΑΧΕΠΑ**

# Εισαγωγή



Εισαγωγή

Σκοπός

Υλικό  
Μέθοδος

Αποτελέσματα

Συμπέρασμα

# Εισαγωγή

Η αορτοστεφανιαία παράκαμψη

αυξάνει σημαντικά  
τη φυσική και κοινωνική  
λειτουργικότητα των ασθενών

και βελτιώνει ουσιαστικά  
την ποιότητα ζωής τους,

... απαιτείται όμως  
περισσότερη διερεύνηση

της επίπτωσής της  
στη συναισθηματική και  
τη γνωστική  
κατάσταση των ασθενών

Εισαγωγή

Σκοπός

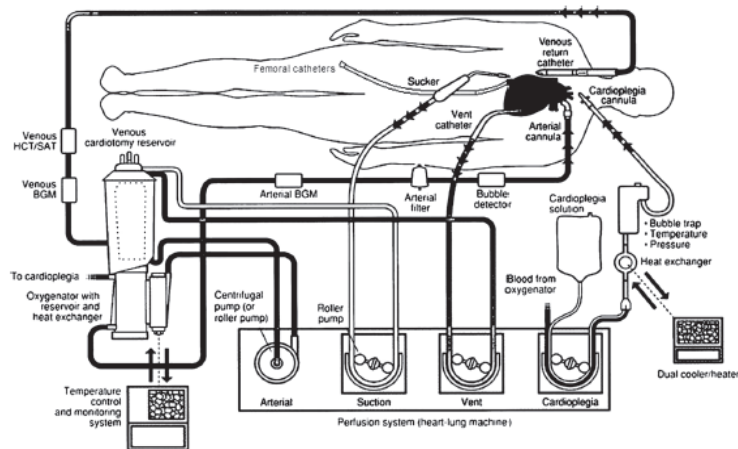
Υλικό  
Μέθοδος

Αποτελέσματα

Συμπέρασμα

# Εισαγωγή

## Κύκλωμα συμβατικής εξωσωματικής κυκλοφορίας (CECC)



Εισαγωγή

Σκοπός

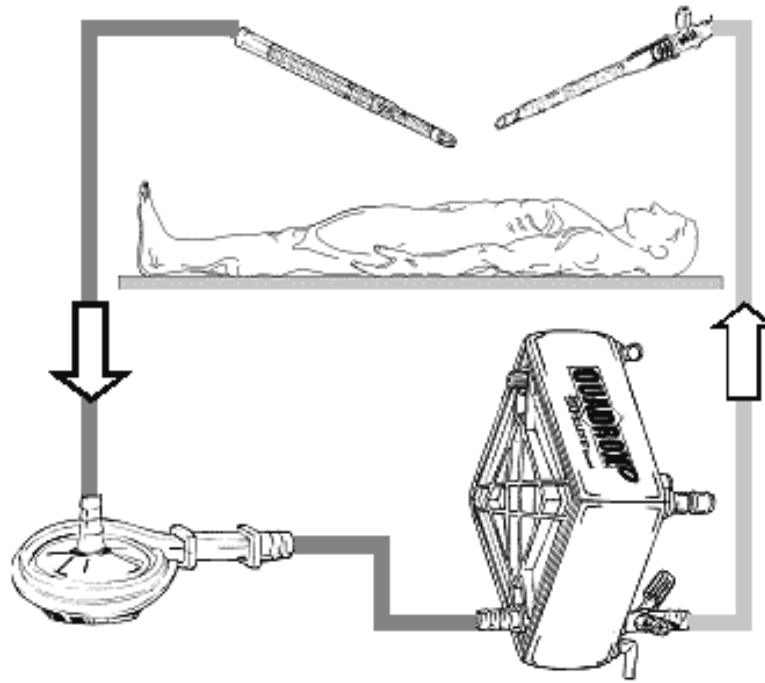
Υλικό  
Μέθοδος

Αποτελέσματα

Συμπέρασμα

# Εισαγωγή

## Κύκλωμα ελάχιστα επεμβατικής εξωσωματικής κυκλοφορίας (MiECC)



Εισαγωγή

Σκοπός

Υλικό  
Μέθοδος

Αποτελέσματα

Συμπέρασμα

# Εισαγωγή

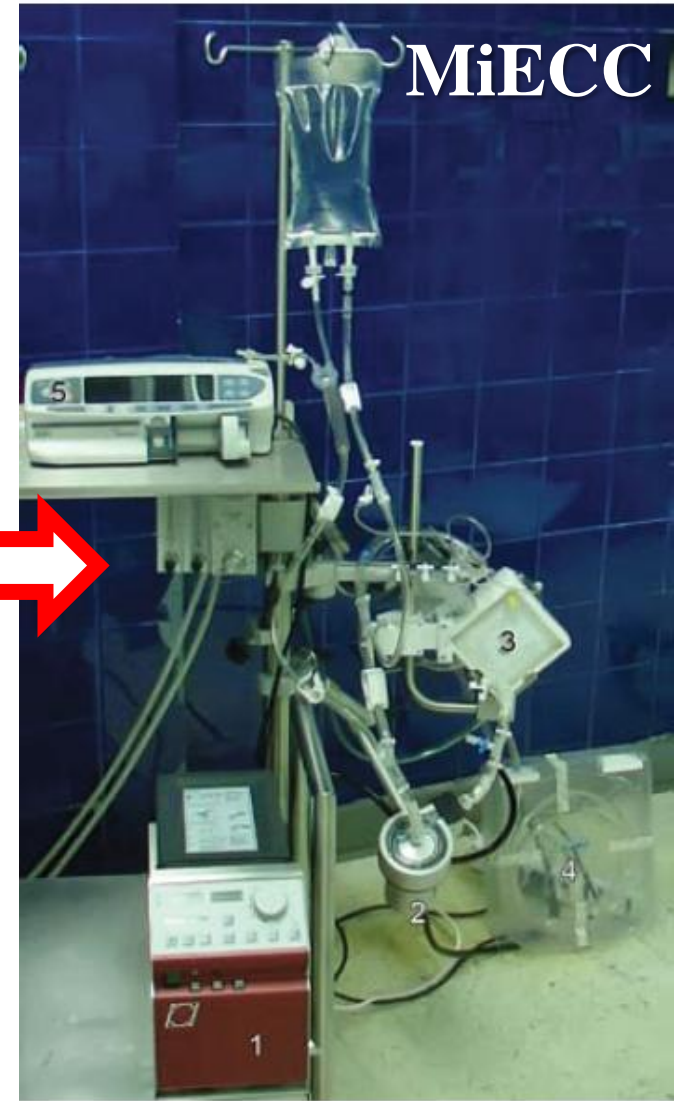
Εισαγωγή

Σκοπός

Υλικό  
Μέθοδος

Αποτελέσματα

Συμπέρασμα



# Εισαγωγή

Η χρήση της συμβατικής εξωσωματικής κυκλοφορίας συνοδεύεται συχνά από ανεπιθύμητες επιδράσεις στον οργανισμό, οι οποίες αυξάνουν τη νοσηρότητα των ασθενών

Οι δυσμενείς αυτές επιπτώσεις θεωρούνται απότοκες κυρίως

της ενεργοποίησης του συνδρόμου συστηματικής φλεγμονώδους αντίδρασης,

καθώς και

της ενεργοποίησης του πηκτικού μηχανισμού

Εισαγωγή

Σκοπός

Υλικό  
Μέθοδος

Αποτελέσματα

Συμπέρασμα



# Εισαγωγή

Καλά σχεδιασμένες κλινικές μελέτες και μετα-αναλύσεις έχουν καταδείξει ότι:

η διενέργεια αορτοστεφανιαίας παράκαμψης με τη χρησιμοποίηση της

ελάχιστα επεμβατικής εξωσωματικής κυκλοφορίας (MiECC)

συνδυάζεται με

σημαντικό κλινικό και προγνωστικό όφελος

συγκριτικά με τη συμβατική εξωσωματική κυκλοφορία (CECC)

Εισαγωγή

Σκοπός

Υλικό Μέθοδος

Αποτελέσματα

Συμπέρασμα

# Σκοπός

Η επίδραση, όμως,  
στην ποιότητα ζωής των ασθενών δεν έχει μελετηθεί.

Σκοπός της παρούσας μελέτης αποτελεί

η διερεύνηση της βελτίωσης της ποιότητας ζωής  
των ασθενών που υποβάλλονται  
σε αορτοστεφανιαία παράκαμψη

με τη χρησιμοποίηση κυκλώματος MiECC

συγκριτικά με τους ασθενείς

που υποβάλλονται σε χειρουργική επαναιμάτωση

με κύκλωμα CECC

Εισαγωγή

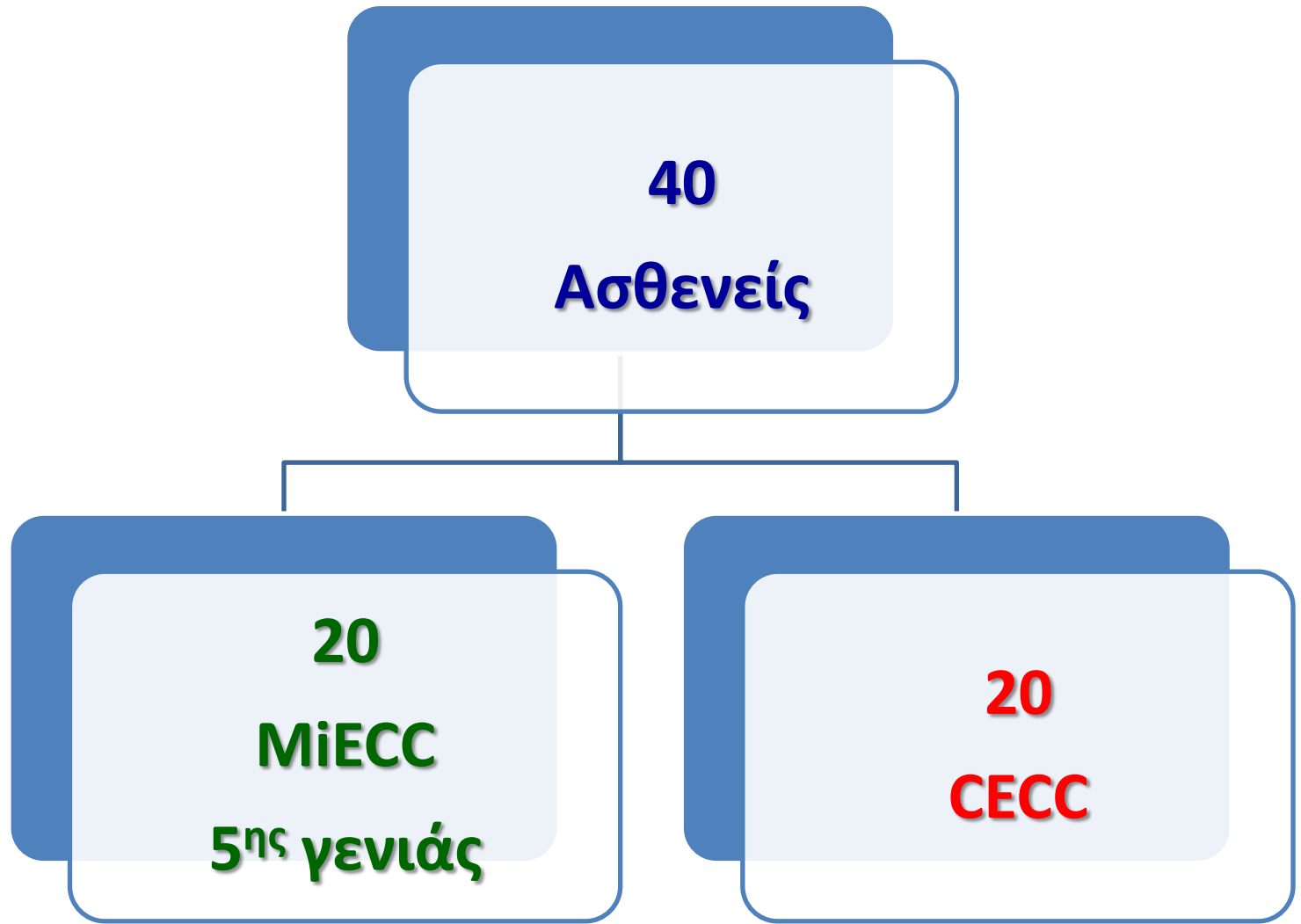
Σκοπός

Υλικό  
Μέθοδος

Αποτελέσματα

Συμπέρασμα

# Υλικό και Μέθοδος



Εισαγωγή

Σκοπός

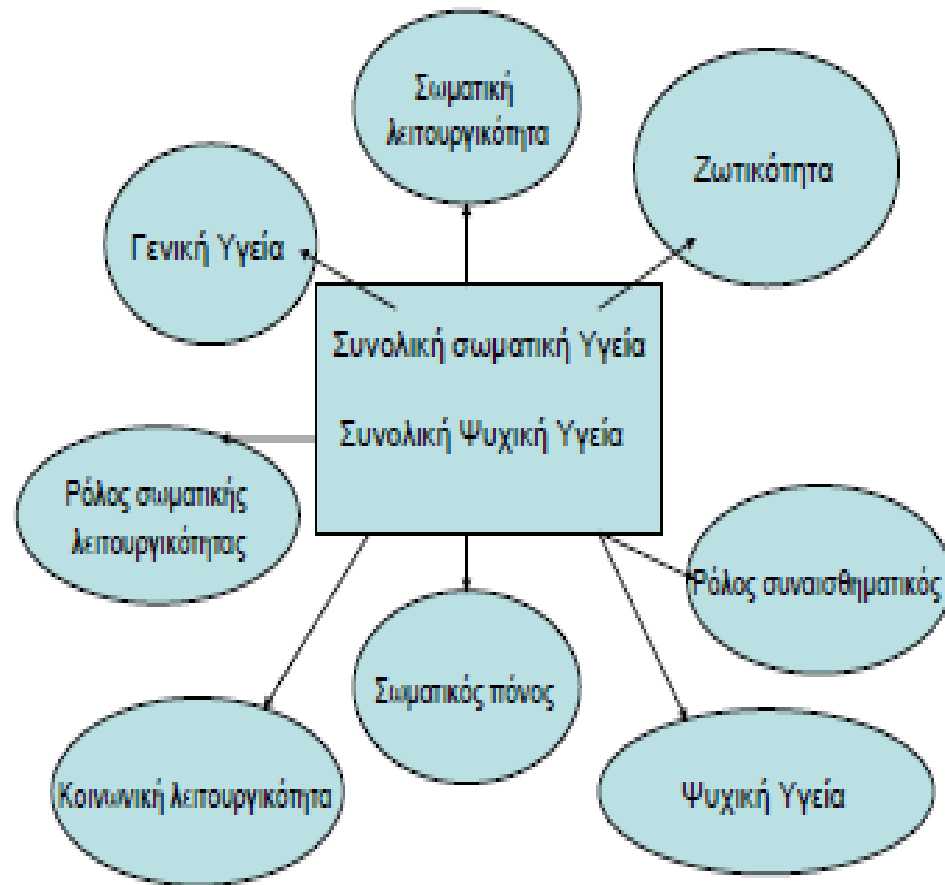
Υλικό  
Μέθοδος

Αποτελέσματα

Συμπέρασμα

# Υλικό και Μέθοδος

ΕΝΝΟΙΟΛΟΓΙΚΟ ΜΟΝΤΕΛΟ ΤΟΥ SHORT FORM-36 (Ware 2008)



Εισαγωγή

Σκοπός

Υλικό  
Μέθοδος

Αποτελέσματα

Συμπέρασμα

# Υλικό και Μέθοδος

Εννοιολογικό μοντέλο του short form-36 (Ware2008)

	Ερωτήσεις	Επιμέρους Διαστάσεις	Συνολικές Διαστάσεις
3a	Έντονες δραστηριότητες	Σωματική λειτουργικότητα	
3b	Μέτριας έντασης δραστηριότητες		
3c	Μεταφορά αγαθών από αγορά		
3d	Ανάβαση μερικών σειρών από σκαλοπάτια		
3e	Ανάβαση μιας σειράς από σκαλοπάτια		
3f	Γονάτισμα ή σκύψιμο		
3g	Περπάτημα πάνω από ένα χιλιόμετρο		
3h	Περπάτημα μερικών εκατοντάδων μέτρων		
3i	Περπάτημα εκατό μέτρων		
3j	Μπάνιο ή ντύσιμο		
4a	Μείωση χρόνου	Ρόλος σωματικής λειτουργικότητας	Συνολική Φυσική Υγεία
4b	Καταφέρατε λιγότερα		
4c	Περιορίσατε το είδος		
4d	Δυσκολίες εκτέλεσης		
7	Εύρος του πόνου	Σωματικός πόνος	Η συνολική φυσική υγεία στηρίζεται σε όλες τις επιμέρους διαστάσεις αλλά κυρίως στις κάτωθι 4: Σωματική λειτουργικότητα Ρόλος σωματικής λειτουργικότητας Σωματικός πόνος Γενική Υγεία
8	Επηρεασμός δραστηριοτήτων λόγω του πόνου		
1	Αξιολόγηση γενικής υγείας	Γενική Υγεία	
11a	Αρρωσταίνω ευκολότερα		
11b	Τόσο υγιής όσο άλλοι		
11c	Η υγεία μου θα χειροτερεύσει		
11d	Η υγεία μου είναι εξαιρετική		
9a	Γεμάτος ζωντάνια	Ζωτικότητα	
9e	Ενέργεια		
9g	Εξάντληση		
9i	Κούραση		
6	Σε ποιο βαθμό επηρεάστηκε	Κοινωνική λειτουργικότητα	Συνολική Ψυχική Υγεία
10	Για πόσο χρονικό διάστημα		
5a	Μείωση χρόνου	Ρόλος συναισθηματικός	Η συνολική ψυχική υγεία στηρίζεται σε όλες τις επιμέρους διαστάσεις αλλά κυρίως στις κάτωθι 4: Ζωτικότητα Κοινωνική λειτουργικότητα Ρόλος συναισθηματικός Ψυχική υγεία
5b	Επίτευξη λιγότερων		
5c	Λιγότερο προσεκτικά		
9b	Εκνευρισμός	Ψυχική Υγεία	
9c	Πεσμένος ψυχολογικά		
9d	Ηρεμία		
9f	Κακοκεφιά/μελαγχολία		
9h	Ευτυχία		

Εισαγωγή

Σκοπός

Υλικό Μέθοδος

Αποτελέσματα

Συμπέρασμα

# Υλικό και Μέθοδος

Η ποιότητα ζωής των ασθενών  
αξιολογήθηκε με τη χρήση  
του ερωτηματολογίου SF-36  
σε τρεις διαφορετικές χρονικές στιγμές:

Προεγχειρητικά

3<sup>ο</sup> μήνας  
Μετεγχειρητικά

1<sup>ο</sup> μήνας  
Μετεγχειρητικά

Εισαγωγή

Σκοπός

Υλικό  
Μέθοδος

Αποτελέσματα

Συμπέρασμα

# Αποτελέσματα

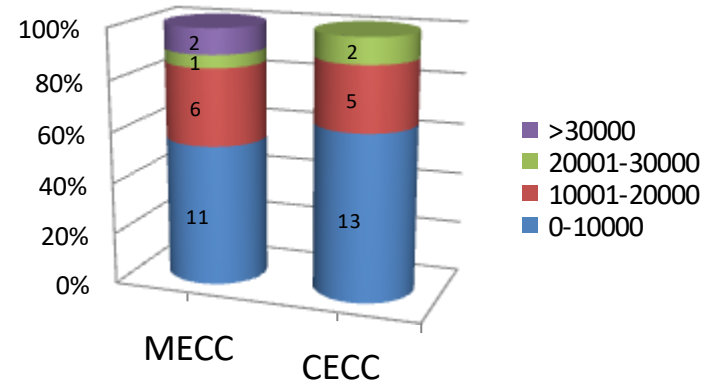
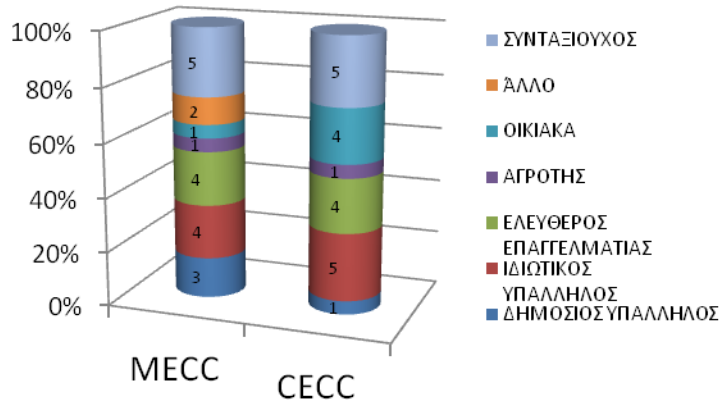
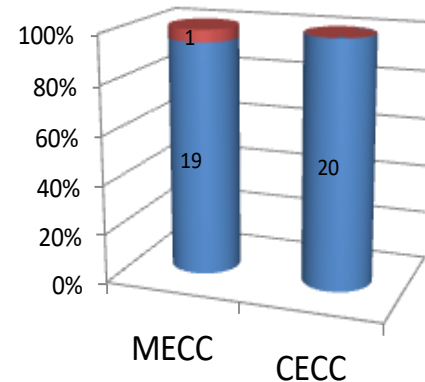
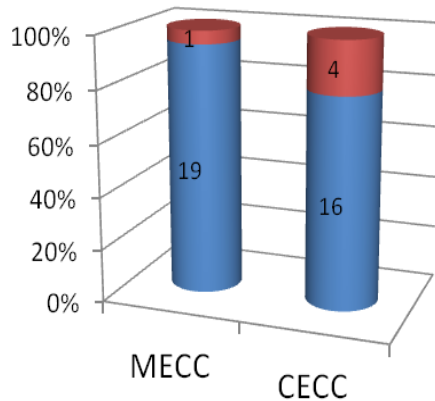
Εισαγωγή

Σκοπός

Υλικό  
Μέθοδος

Αποτελέσματα

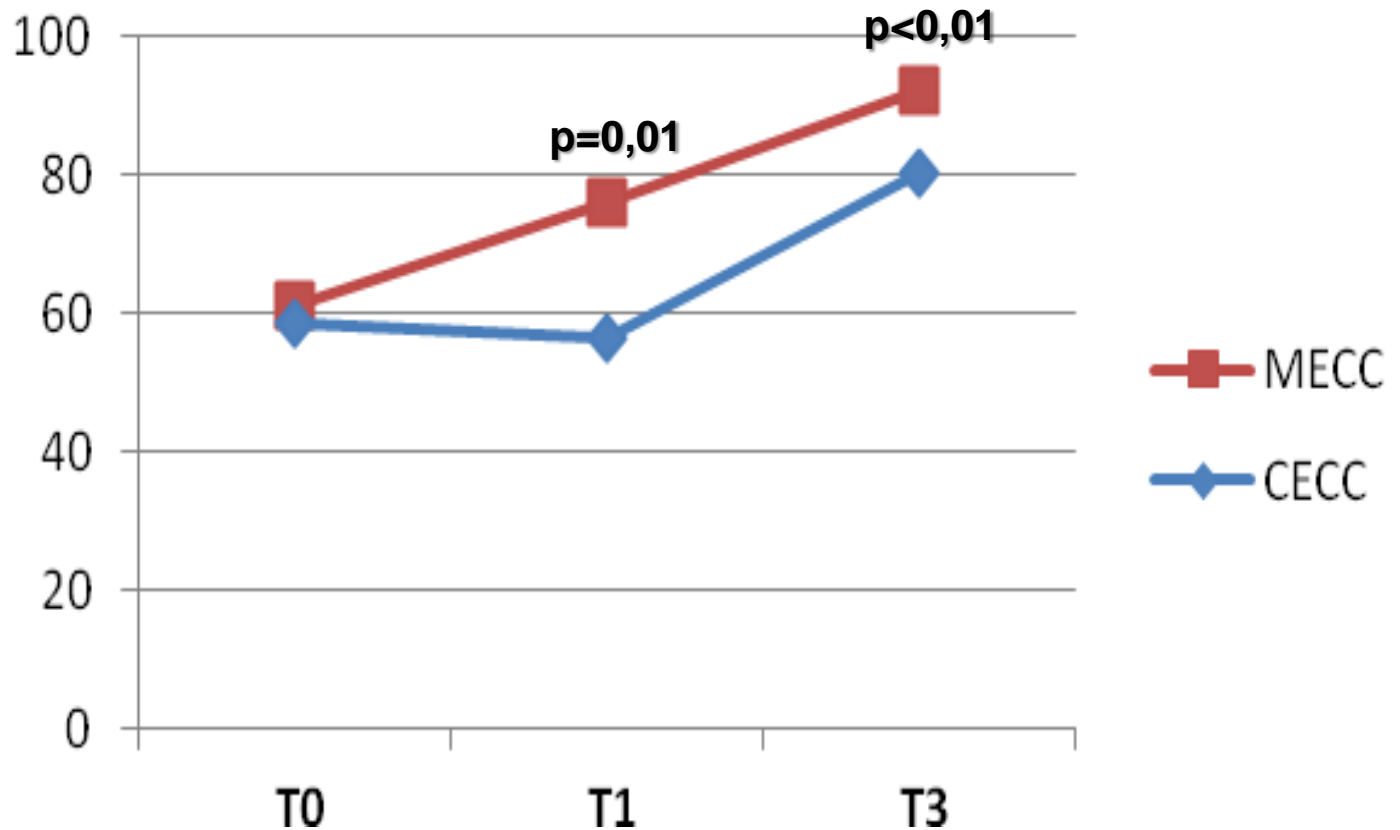
Συμπέρασμα



Οι δύο ομάδες ήταν συγκρίσιμες ως προς τα προεγχειρητικά δημογραφικά και κλινικά χαρακτηριστικά

# Αποτελέσματα

## Σωματική Λειτουργικότητα



Εισαγωγή

Σκοπός

Υλικό  
Μέθοδος

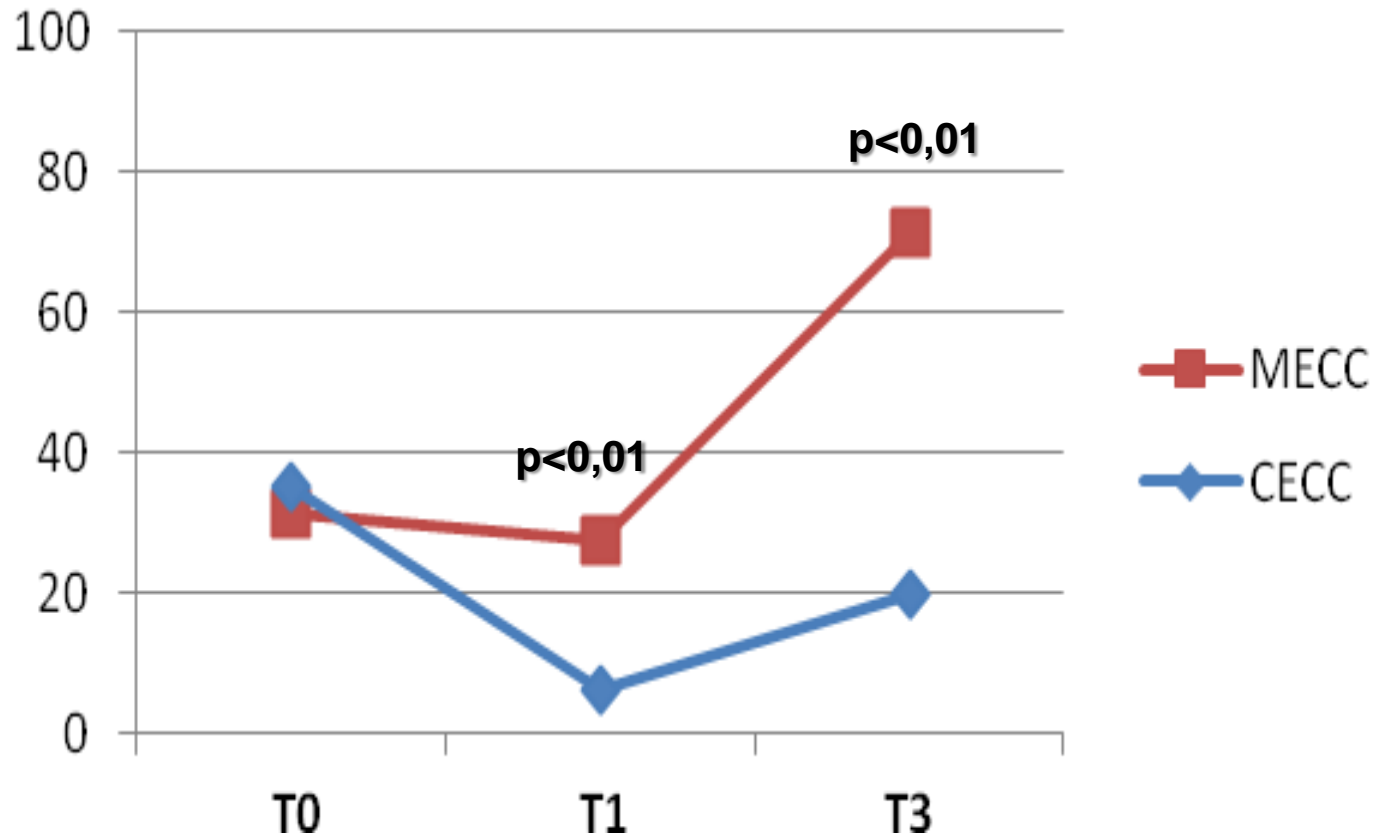
Αποτελέσματα

Συμπέρασμα



# Αποτελέσματα

## Σωματικός Ρόλος



Εισαγωγή

Σκοπός

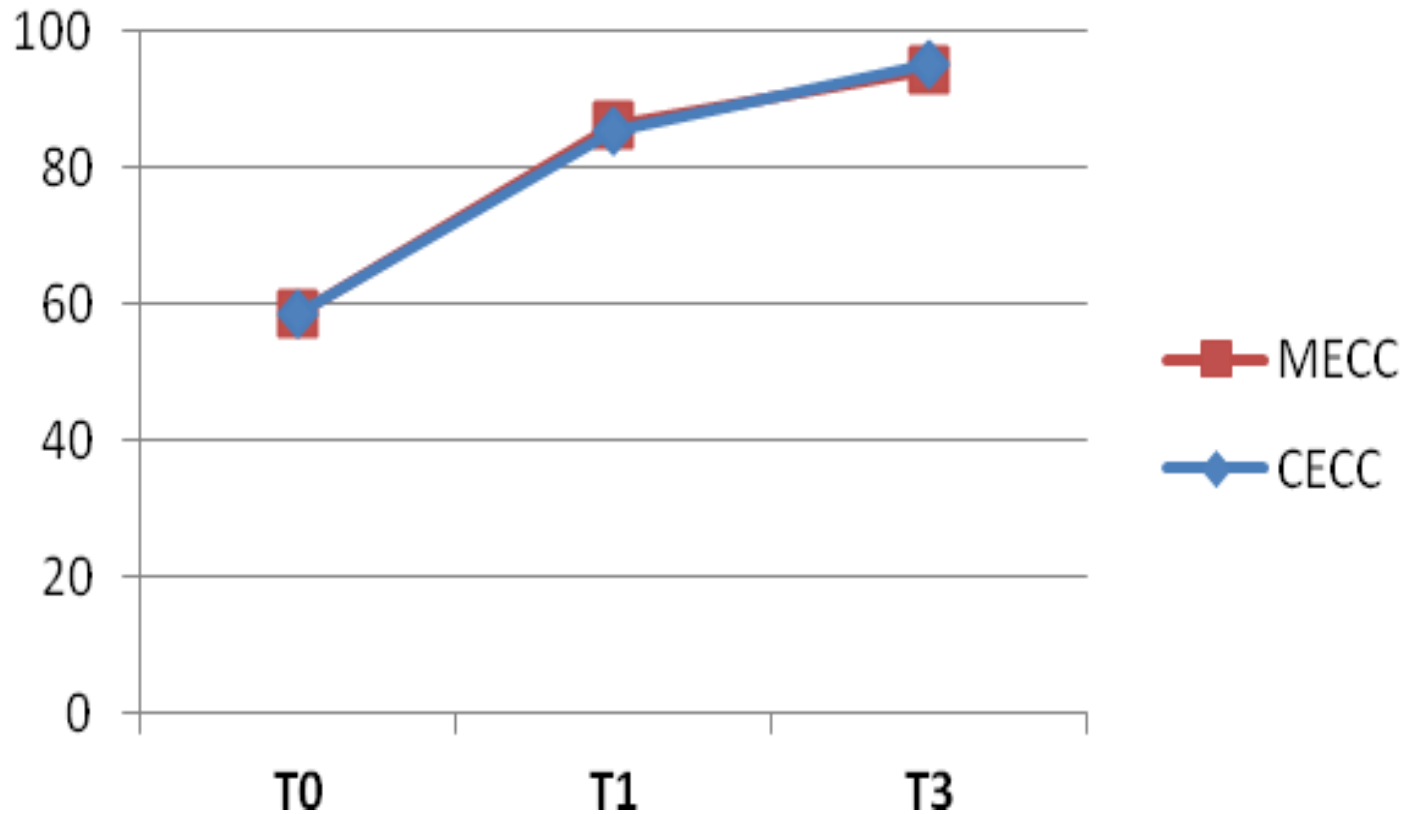
Υλικό  
Μέθοδος

Αποτελέσματα

Συμπέρασμα

# Αποτελέσματα

## Σωματικός Πόνος



Εισαγωγή

Σκοπός

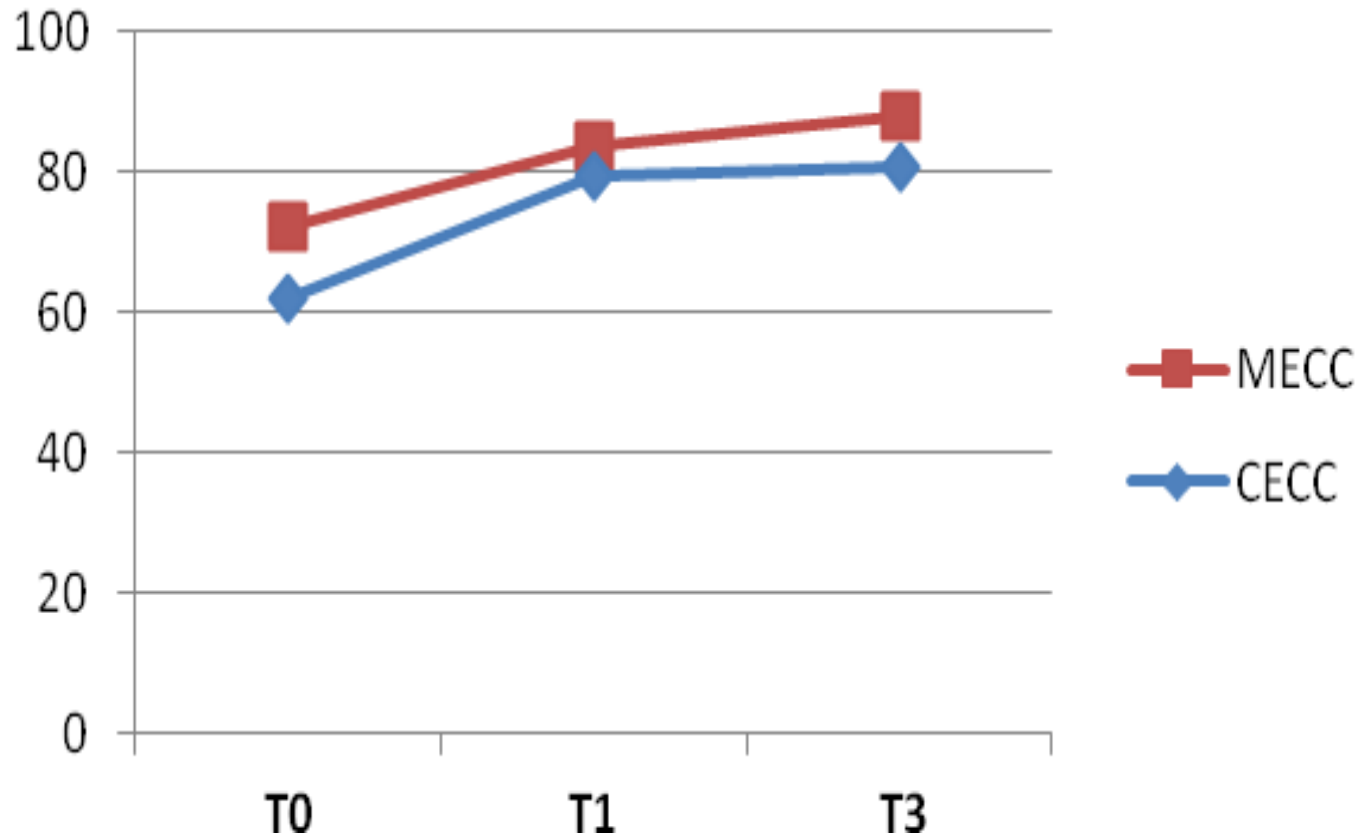
Υλικό  
Μέθοδος

Αποτελέσματα

Συμπέρασμα

# Αποτελέσματα

## Γενική Υγεία



Εισαγωγή

Σκοπός

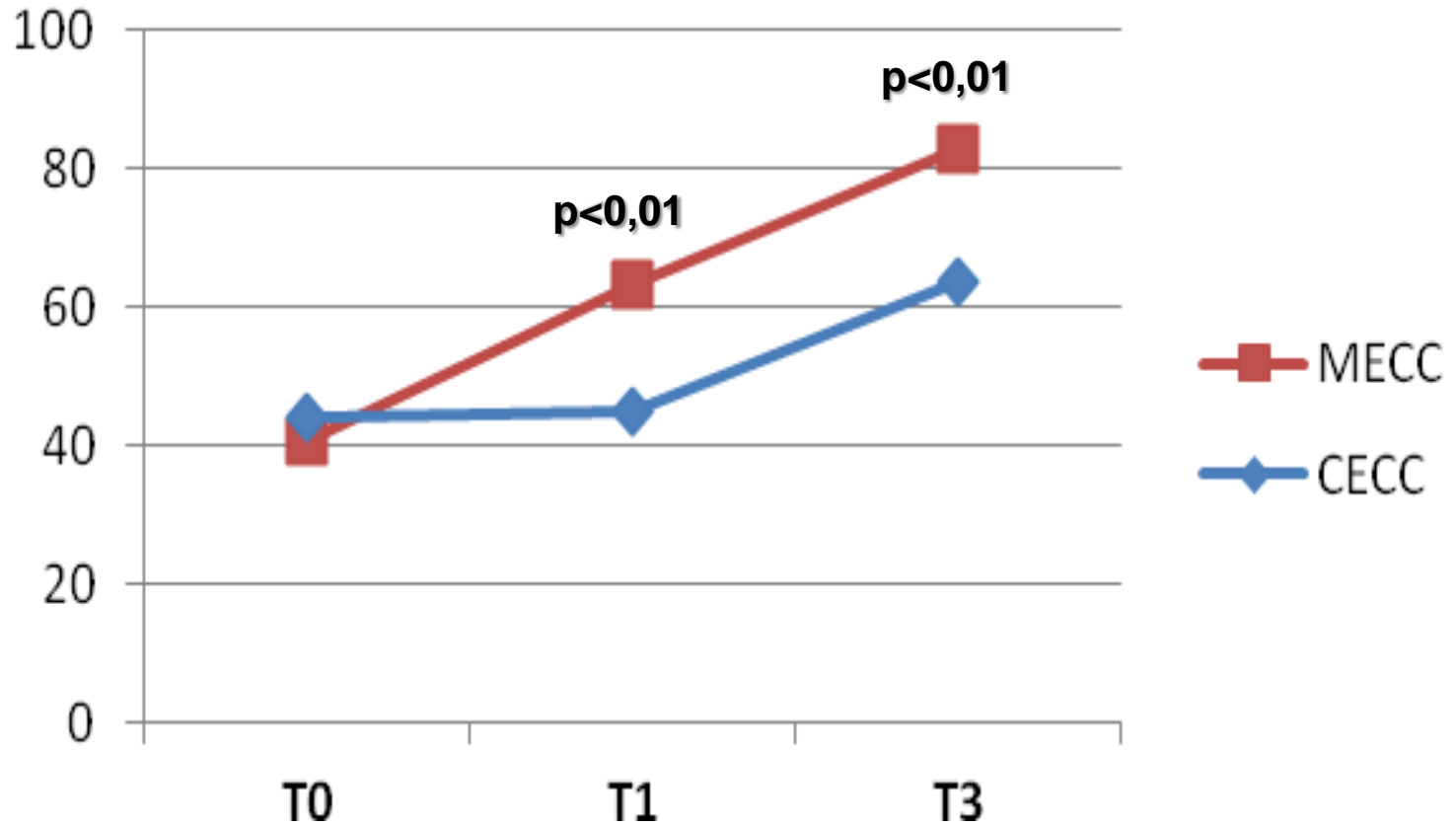
Υλικό  
Μέθοδος

Αποτελέσματα

Συμπέρασμα

# Αποτελέσματα

## Ζωτικότητα



Εισαγωγή

Σκοπός

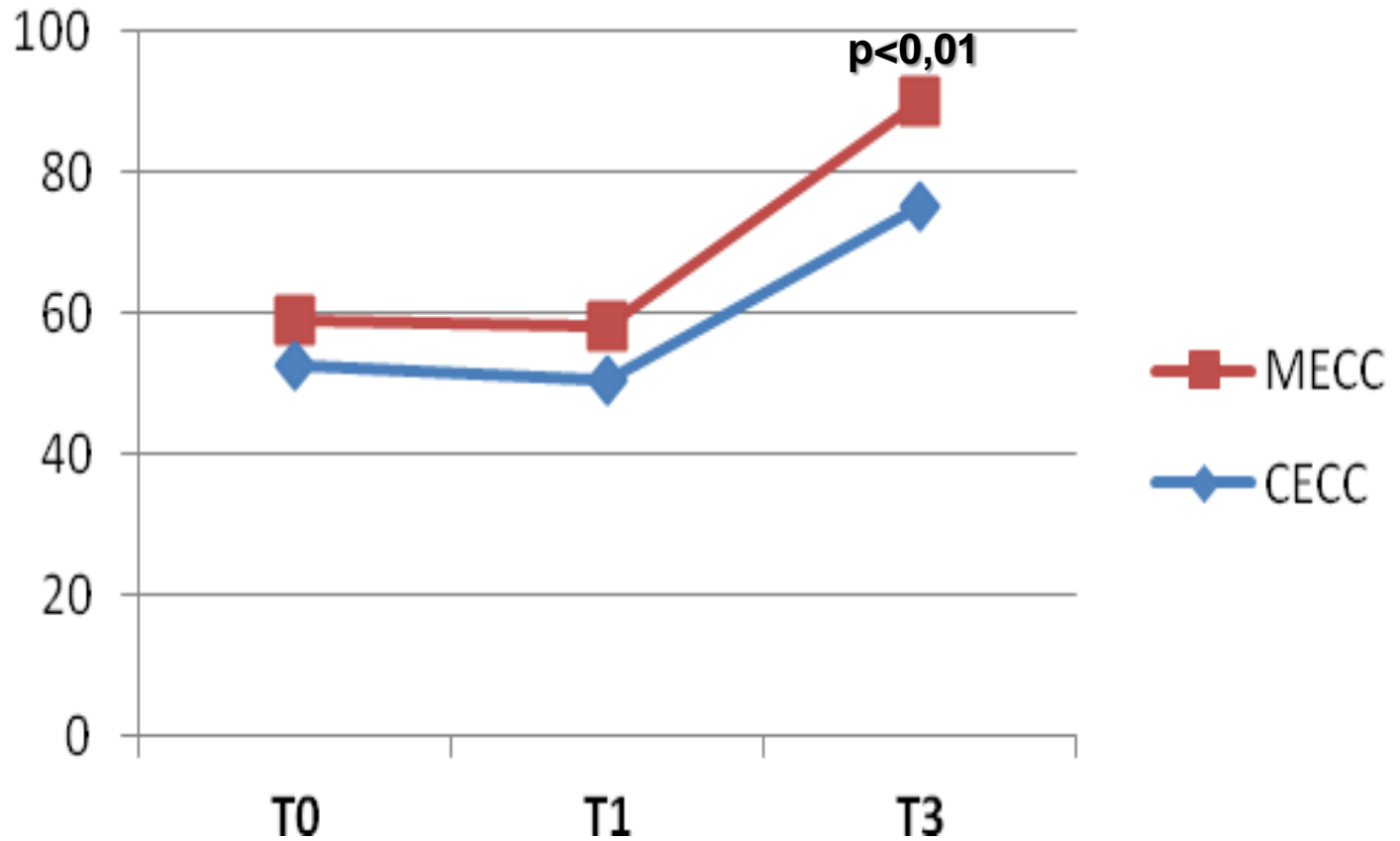
Υλικό  
Μέθοδος

Αποτελέσματα

Συμπέρασμα

# Αποτελέσματα

## Κοινωνική Λειτουργικότητα



Εισαγωγή

Σκοπός

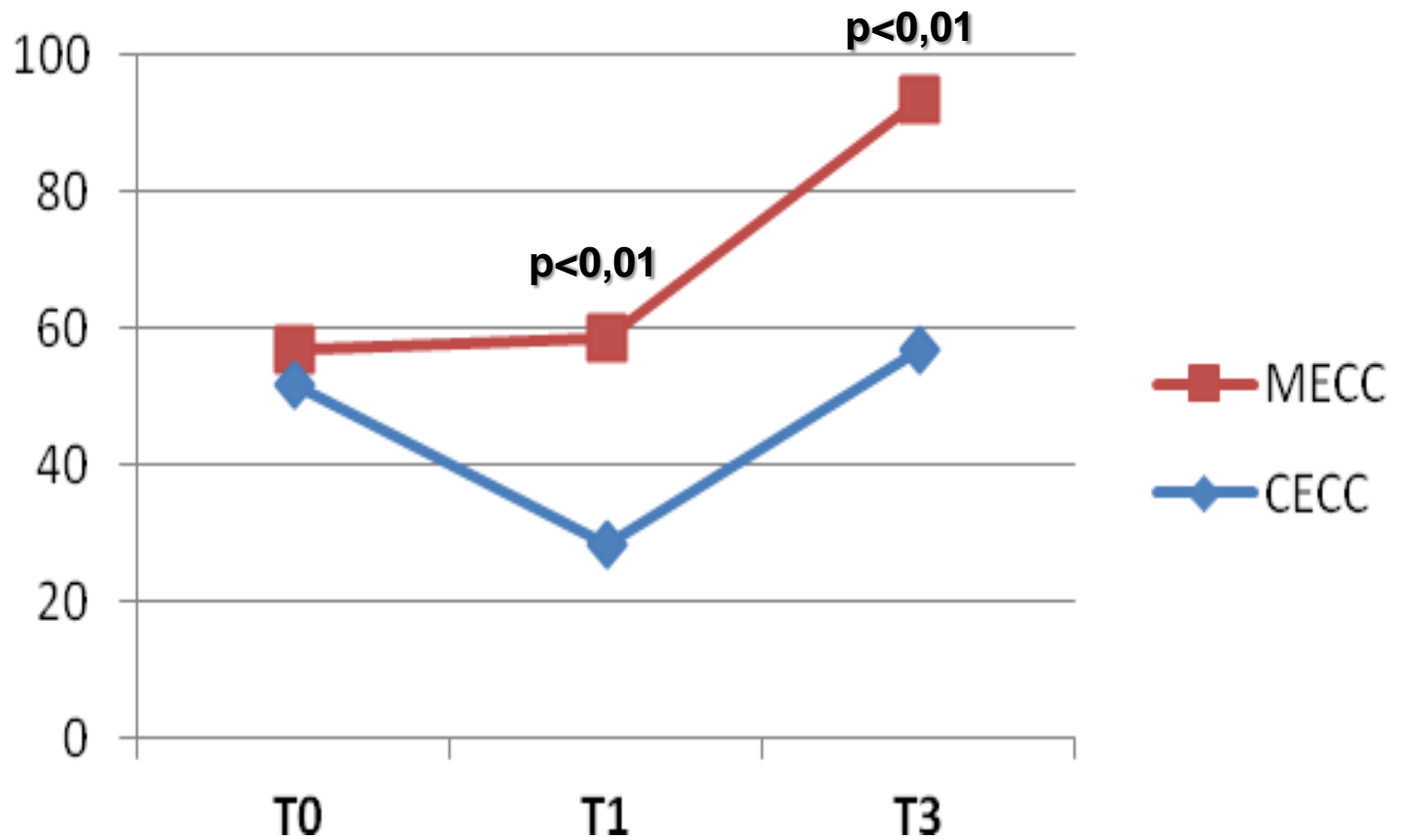
Υλικό  
Μέθοδος

Αποτελέσματα

Συμπέρασμα

# Αποτελέσματα

## Συναισθηματικός Ρόλος



Εισαγωγή

Σκοπός

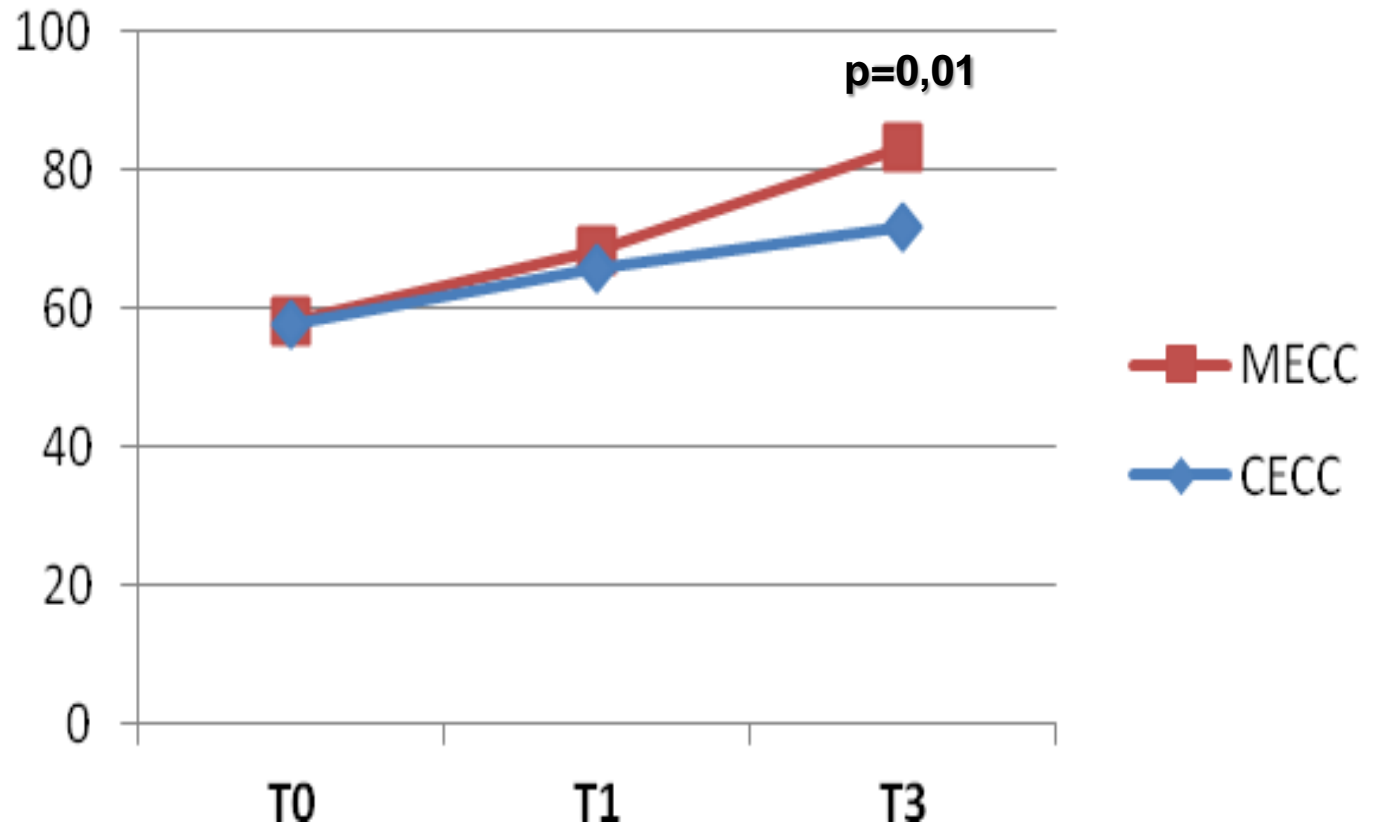
Υλικό  
Μέθοδος

Αποτελέσματα

Συμπέρασμα

# Αποτελέσματα

## Ψυχική Υγεία



Εισαγωγή

Σκοπός

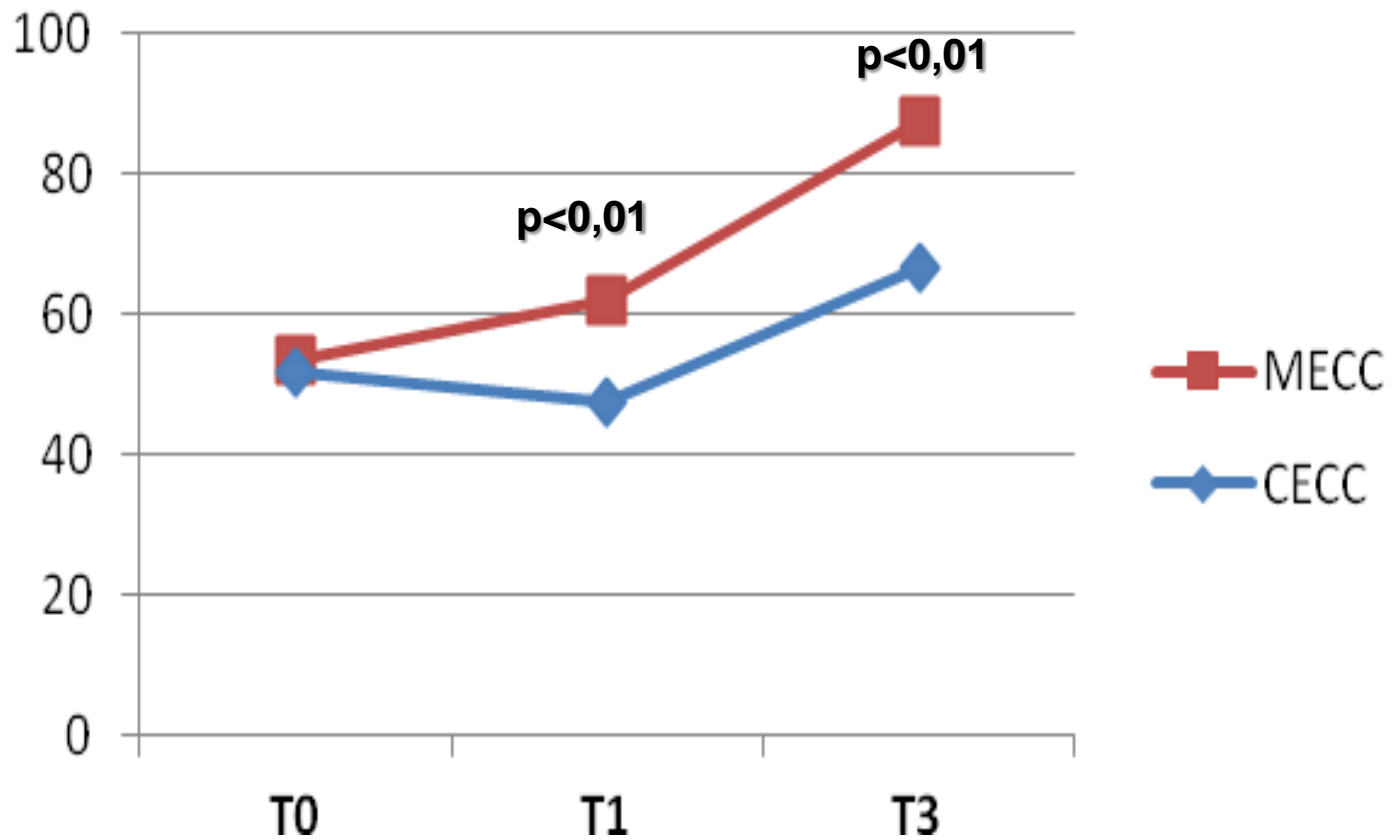
Υλικό  
Μέθοδος

Αποτελέσματα

Συμπέρασμα

# Αποτελέσματα

## Συνολική Ψυχική Υγεία



Εισαγωγή

Σκοπός

Υλικό  
Μέθοδος

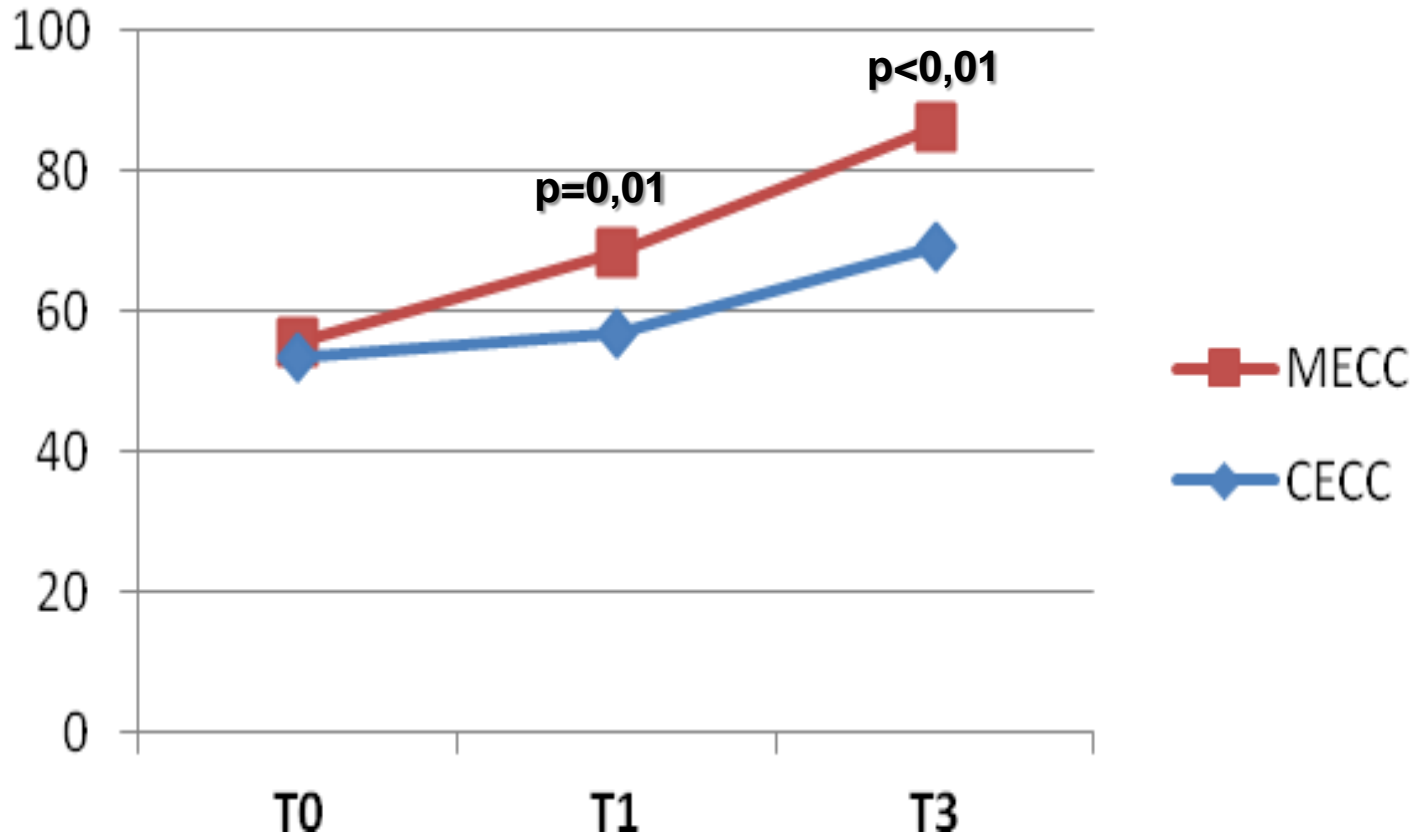
Αποτελέσματα

Συμπέρασμα



# Αποτελέσματα

## Συνολική Σωματική Υγεία



Εισαγωγή

Σκοπός

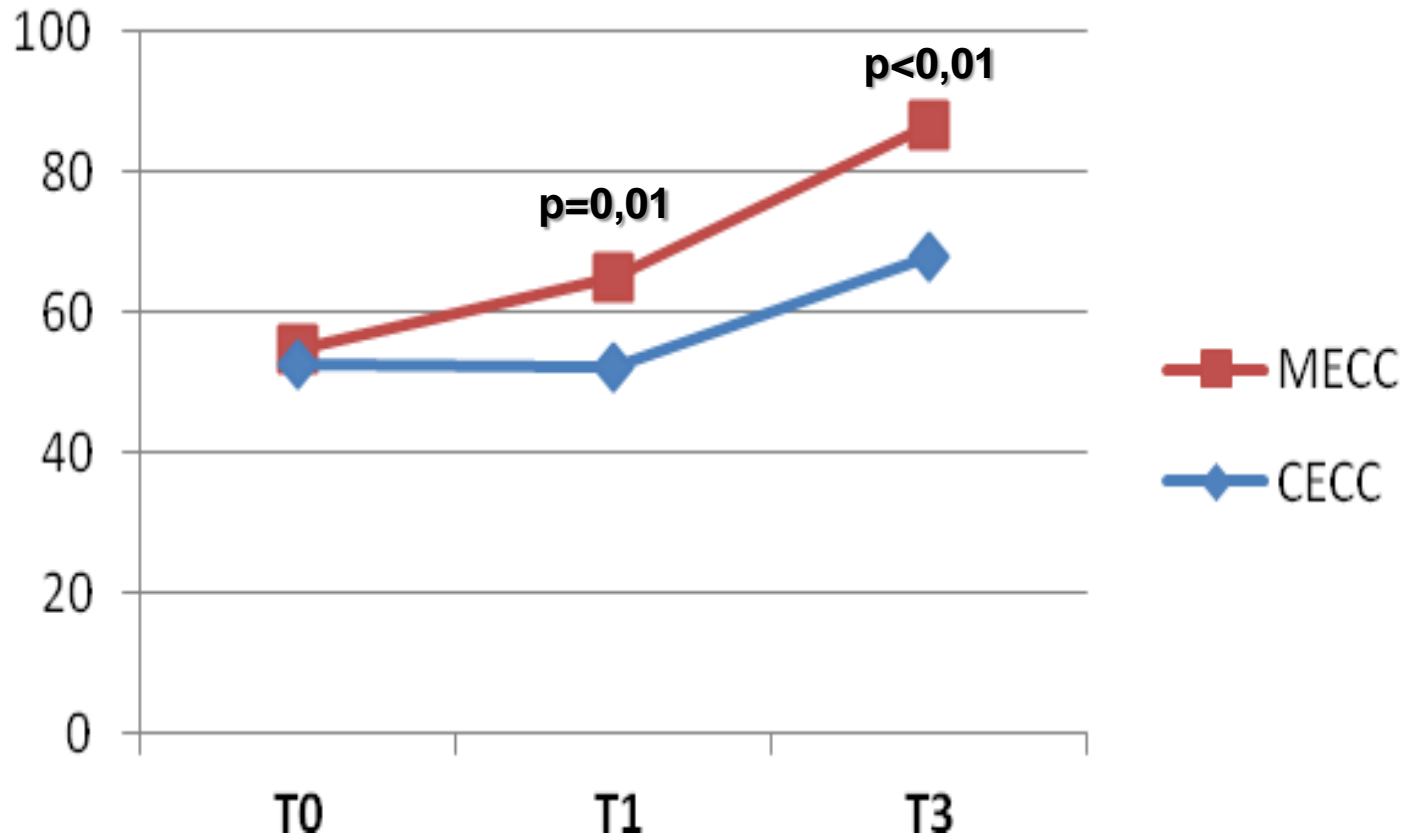
Υλικό  
Μέθοδος

Αποτελέσματα

Συμπέρασμα

# Αποτελέσματα

## Ποιότητα Ζωής



Εισαγωγή

Σκοπός

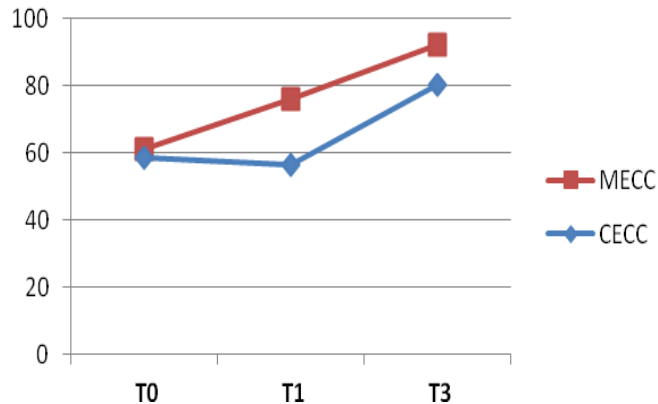
Υλικό  
Μέθοδος

Αποτελέσματα

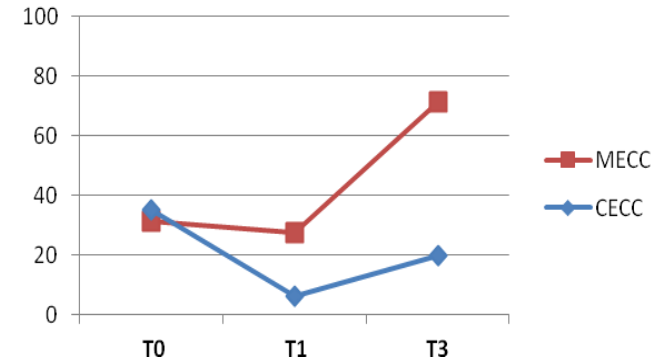
Συμπέρασμα

# Αποτελέσματα

Σωματική Λειτουργικότητα



Σωματικός Ρόλος



**Τον πρώτο μήνα μετεγχειρητικά,  
οι ασθενείς που υποβλήθηκαν σε επέμβαση  
με τη χρήση MiECC παρουσίασαν σημαντική διαφορά, συγκριτικά με  
τους ασθενείς της ομάδας CECC,**

**στη βελτίωση  
της σωματικής λειτουργικότητας,  
του σωματικού ρόλου,**

Εισαγωγή

Σκοπός

Υλικό  
Μέθοδος

Αποτελέσματα

Συμπέρασμα

# Αποτελέσματα

Εισαγωγή

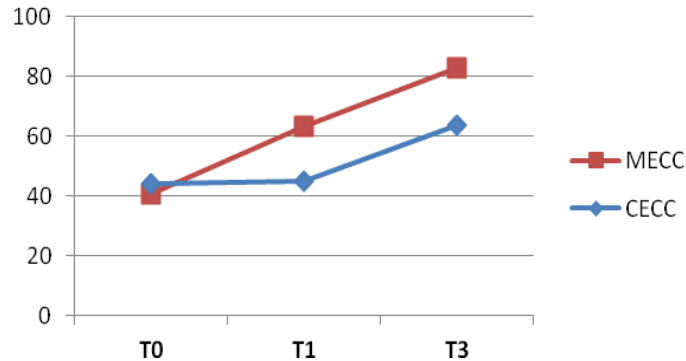
Σκοπός

Υλικό  
Μέθοδος

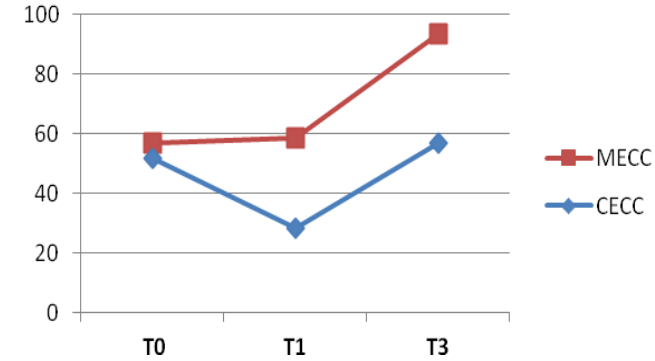
Αποτελέσματα

Συμπέρασμα

Ζωτικότητα



Συναισθηματικός Ρόλος

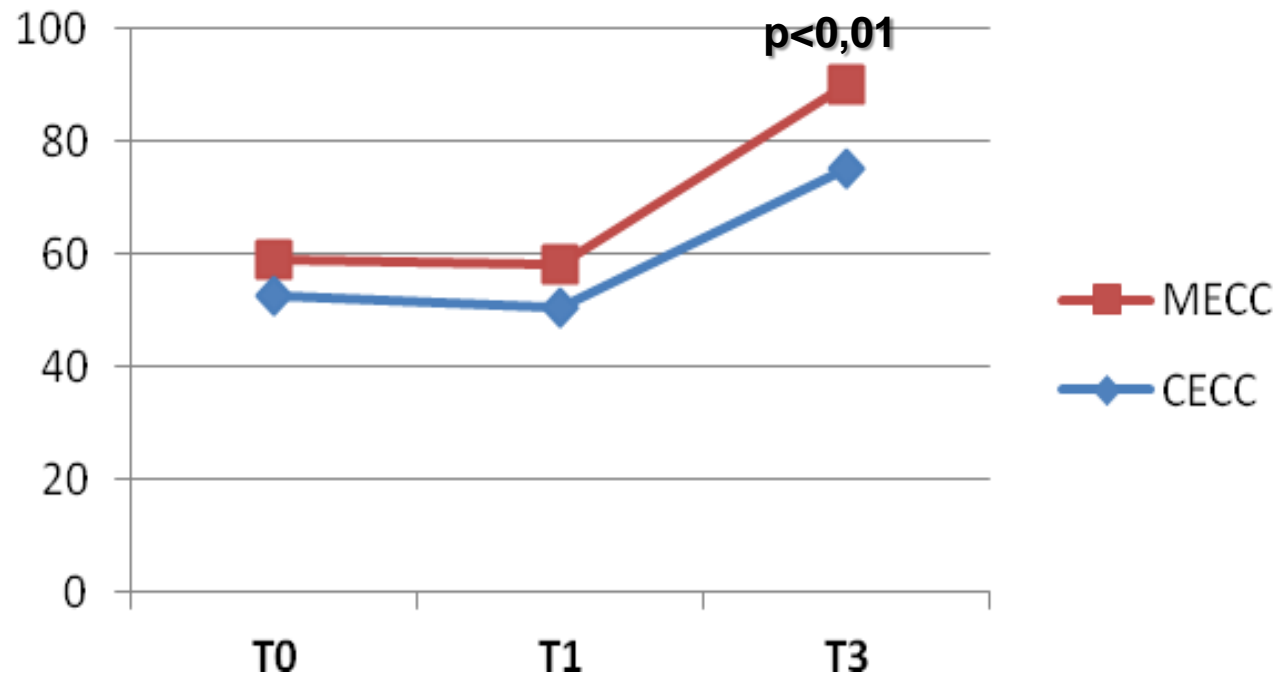


**Τον πρώτο μήνα μετεγχειρητικά,  
οι ασθενείς που υποβλήθηκαν σε επέμβαση  
με τη χρήση MiECC παρουσίασαν σημαντική διαφορά, συγκριτικά με  
τους ασθενείς της ομάδας CECC,**

**στη βελτίωση  
της ζωτικότητας και  
του συναισθηματικού ρόλου**

# Αποτελέσματα

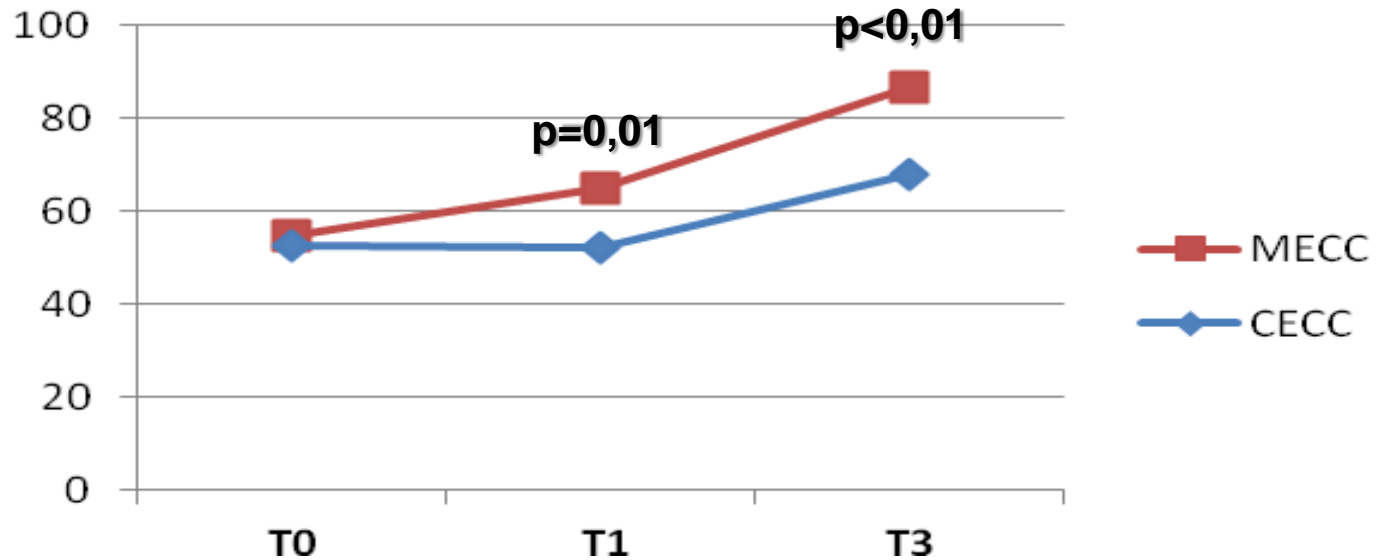
## Κοινωνική Λειτουργικότητα



**Τον τρίτο μετεγχειρητικό μήνα διαπιστώθηκε, επιπλέον, σημαντική βελτίωση στη κλίμακα της κοινωνικής λειτουργικότητας**

# Αποτελέσματα

## Ποιότητα Ζωής



**Αυτό είχε ως αποτέλεσμα  
τη στατιστικά σημαντική βελτίωση  
της συνολικής ποιότητας ζωής  
στην ομάδα MiECC  
τον πρώτο και τον τρίτο  
μετεγχειρητικό μήνα**

Εισαγωγή

Σκοπός

Υλικό  
Μέθοδος

**Αποτελέσματα**

Συμπέρασμα

# Συμπέρασμα

**Η αορτοστεφανιαία παράκαμψη  
με τη χρησιμοποίηση  
κυκλώματος MiECC  
συμβάλλει  
στη βελτίωση της ποιότητας ζωής των ασθενών  
τόσο κατά την άμεση μετεγχειρητική περίοδο  
όσο και στους 3 μήνες μετεγχειρητικά.**

**Η βελτίωση αυτή μπορεί να αποδοθεί  
στην καλύτερη προστασία  
που παρέχουν τα σύγχρονα αυτά κυκλώματα  
στη λειτουργία των τελικών οργάνων  
καθώς και στη διατήρηση  
των ανώτερων νευροαντιληπτικών λειτουργιών**

Εισαγωγή

Σκοπός

Υλικό  
Μέθοδος

Αποτελέσματα

Συμπέρασμα